

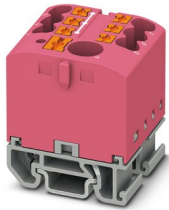
PTFIX 6/6X2,5-NS15A PK - Bloc distributeur



3274183

<https://www.phoenixcontact.com/fr/produits/3274183>

Veillez tenir compte du fait que les données affichées dans ce document PDF proviennent de notre catalogue en ligne. Vous trouverez les données complètes dans la documentation utilisateur. Nos conditions générales d'utilisation des téléchargements sont applicables.



Bloc distributeur, Bloc avec orientation horizontale et alimentation intégrée, tension nominale: 690 V, intensité nominale: 41 A, nombre de connexions: 7, type de raccordement: Raccordement Push-in, Raccordement collectif, Section de référence: 6 mm², section : 0,5 mm² - 10 mm², Raccordement Push-in, Dérivation, section : 0,14 mm² - 4 mm², type de montage: NS 15, coloris: rose

Avantages

- Gain de place jusqu'à 50 % sur le profilé grâce au montage transversal
- Utilisation flexible grâce au montage sur profilé, au montage direct ou au collage
- Raccordement rapide des conducteurs grâce à la technique d'insertion directe sans outil Push-in
- Gain de temps jusqu'à 80 % grâce aux blocs prêts à monter sans pontage manuel
- Câblage clair grâce à onze variantes de couleurs différentes

Données commerciales

Référence	3274183
Conditionnement	10 Unité(s)
Commande minimum	10 Unité(s)
Clé de vente	BEA122
Product key	BEA122
Page catalogue	Page 445 (C-1-2019)
GTIN	4055626393865
Poids par pièce (emballage compris)	22,11 g
Poids par pièce (hors emballage)	9,99 g
Numéro du tarif douanier	85369010
Pays d'origine	PL

Caractéristiques techniques

Remarques

Généralités	les blocs peuvent être pontés les uns avec les autres par l'orifice du conducteur, ponts enfichables correspondants, voir accessoires
-------------	---

Généralités

Remarque	Il ne faut pas dépasser le courant de charge max. des différents points de connexion. Pour les applications de distribution d'énergie, il faut respecter la norme CEI 60364-4-43:2008, modifiée + rectifiée Oct. 2008 (DIN VDE 0100-430:2010-10) Paragraphe 433.2 et suivants !
----------	--

Propriétés du produit

Type de produit	Bloc distributeur
Nombre de connexions	7
Nombre de rangées	1
Potentiels	1

Propriétés d'isolation

Catégorie de surtension	III
Degré de pollution	3

Propriétés électriques

Tension de choc assignée	8 kV
Puissance dissipée maximale en condition nominale	0,77 W

Caractéristiques de raccordement

Alimentation	oui
Nombre de raccordements par étage	7
Section nominale	2,5 mm ²
Section assignée AWG	14

Dérivation

Longueur à dénuder	8 mm ... 10 mm
Gabarit	A3
Connexion selon la norme	CEI 60947-7-1
Section de conducteur rigide	0,14 mm ² ... 4 mm ²
Section du conducteur AWG	26 ... 12 (conversion selon CEI)
Section de conducteur souple	0,14 mm ² ... 2,5 mm ²
Section de conducteur souple [AWG]	26 ... 14 (conversion selon CEI)
Section de conducteur flexible (embout sans douille en plastique)	0,14 mm ² ... 2,5 mm ²
Section de conducteur flexible (embout avec douille en plastique)	0,14 mm ² ... 2,5 mm ²
Int. nom.	24 A
Courant de charge maximal	32 A (pour une section de conducteur de 4 mm ²)

PTFIX 6/6X2,5-NS15A PK - Bloc distributeur



3274183

<https://www.phoenixcontact.com/fr/produits/3274183>

Courant cumulé maximal	57 A (pour section de conducteur 10 mm ²)
Tension nominale	690 V

Raccordement collectif

Longueur à dénuder	10 mm ... 12 mm
Gabarit	A3
Connexion selon la norme	CEI 60947-7-1
Section de conducteur rigide	0,5 mm ² ... 10 mm ²
Section du conducteur AWG	26 ... 12 (conversion selon CEI)
Section de conducteur souple	0,5 mm ² ... 10 mm ²
Section de conducteur souple [AWG]	26 ... 14 (conversion selon CEI)
Section de conducteur flexible (embout sans douille en plastique)	0,5 mm ² ... 6 mm ²
Section de conducteur flexible (embout avec douille en plastique)	0,5 mm ² ... 6 mm ²
2 conducteurs souples de même section avec embout TWIN et douille en plastique	0,5 mm ² ... 1,5 mm ²
Int. nom.	41 A (pour une section de conducteur de 6 mm ²)
Courant de charge maximal	57 A (pour section de conducteur 10 mm ²)
Courant cumulé maximal	57 A
Tension nominale	690 V
Section nominale	6 mm ²

Dérivation Section de raccordement par enfichage direct

Section de conducteur rigide	0,34 mm ² ... 4 mm ²
Section de conducteur rigide [AWG]	24 ... 12 (conversion selon CEI)
Section de conducteur flexible (embout sans douille en plastique)	0,5 mm ² ... 2,5 mm ²
Section de conducteur flexible (embout avec douille en plastique)	0,34 mm ² ... 2,5 mm ²

Raccordement collectif Section de raccordement par enfichage direct

Section de conducteur rigide	1 mm ² ... 10 mm ²
Section de conducteur flexible (embout sans douille en plastique)	1 mm ² ... 6 mm ²
Section de conducteur flexible (embout avec douille en plastique)	1 mm ² ... 6 mm ²

Dimensions

Largeur	25,6 mm
Hauteur	28,6 mm
Profondeur sur NS 15	31,4 mm

Indications sur les matériaux

Coloris	rose
Classe d'inflammabilité selon UL 94	V0
Groupe d'isolant	I
Matériau isolant	PA
Utilisation d'un isolant statique au froid	-60 °C
Indice de température matériau isolant (DIN EN 60216-1 (VDE 0304-21))	130 °C
Indice relatif température matériau isolant (Elec. ; UL 746 B)	130 °C

PTFIX 6/6X2,5-NS15A PK - Bloc distributeur



3274183

<https://www.phoenixcontact.com/fr/produits/3274183>

Protection anti-incendie pour véhicules ferroviaires (DIN EN 45545-2) R22	HL 1 - HL 3
Protection anti-incendie pour véhicules ferroviaires (DIN EN 45545-2) R23	HL 1 - HL 3
Protection anti-incendie pour véhicules ferroviaires (DIN EN 45545-2) R24	HL 1 - HL 3
Protection anti-incendie pour véhicules ferroviaires (DIN EN 45545-2) R26	HL 1 - HL 3
Émission de chaleur calorimétrique NFPA 130 (ASTM E 1354)	28 MJ/kg
Inflammabilité en surface NFPA 130 (ASTM E 162)	réussi
Densité de gaz de combustion optique spécifique NFPA 130 (ASTM E 662)	réussi
Toxicité des gaz de combustion NFPA 130 (SMP 800C)	réussi

Contrôles électriques

Essai de tension de choc

Tension témoin valeur de consigne	9,8 kV
Résultat	Test réussi

Essai d'échauffement

Exigence contrôle de l'échauffement	Augmentation de température ≤ 45 K
Résultat	Test réussi
Capacité de charge de courte durée 6 mm ²	0,72 kA
Capacité de charge de courte durée 10 mm ²	1,2 kA
Résultat	Test réussi

Rigidité diélectrique à fréquence industrielle

Tension témoin valeur de consigne	1,89 kV
Résultat	Test réussi

Propriétés mécaniques

Caractéristiques mécaniques

Paroi latérale ouverte	non
------------------------	-----

Contrôles mécaniques

Résistance mécanique

Résultat	Test réussi
----------	-------------

Fixation sur le support

Profilé/support de fixation	NS 35
Force d'essai, valeur de consigne	5 N
Résultat	Test réussi
Remarque	En cas de juxtaposition de plusieurs blocs, il est recommandé de placer un adaptateur de rail DIN sous le point de connexion ou un élément de bride entre les blocs.

PTFIX 6/6X2,5-NS15A PK - Bloc distributeur



3274183

<https://www.phoenixcontact.com/fr/produits/3274183>

	Pour les versions avec 6 ou 7 raccords, il suffit de mettre un adaptateur de rail DIN au centre de chaque bloc, et des éléments de bride tous les deux blocs.
	En cas d'utilisation d'un adaptateur de rail DIN PTFIX-NS35, un bloc juxtaposé ne doit dépasser que de la moitié au maximum.

Recherche de dommages et de desserrage des conducteurs

Vitesse de rotation	10 tr./min
Tours	135
Section de conducteur/poids	0,5 mm ² /0,3 kg
	6 mm ² /1,4 kg
	10 mm ² /2 kg
Résultat	Test réussi

Recherche de dommages et de desserrage des conducteurs

Vitesse de rotation	10 tr./min
Tours	135
Section de conducteur/poids	0,14 mm ² /0,2 kg
	2,5 mm ² /0,7 kg
	4 mm ² /0,9 kg
Résultat	Test réussi

Conditions environnementales et de durée de vie

Vieillessement

Cycles de température	192
Résultat	Test réussi

Essai au brûleur à aiguille

Temps d'action	30 s
Résultat	Test réussi

Oscillations/grésillements sur bande large

Spécification de contrôle	DIN EN 50155 (VDE 0115-200):2008-03
Spectre	Essai de durée de vie catégorie 2, sur bâti tournant
Fréquence	$f_1 = 5 \text{ Hz}$ à $f_2 = 250 \text{ Hz}$
Niveau ASD	6,12 (m/s ²) ² /Hz
Accélération	3,12g
Durée de contrôle par axe	5 h
Sens du contrôle	Axes X, Y et Z
Résultat	Test réussi

Chocs

Spécification de contrôle	DIN EN 50155 (VDE 0115-200):2008-03
Forme de choc	Semi-sinusoïdal
Accélération	30g
Durée des chocs	18 ms
Nombre de chocs dans chaque sens	3

PTFIX 6/6X2,5-NS15A PK - Bloc distributeur



3274183

<https://www.phoenixcontact.com/fr/produits/3274183>

Sens du contrôle	Axes X, Y et Z (pos. et nég.)
Résultat	Test réussi

Conditions ambiantes

Température ambiante (stockage/transport)	-25 °C ... 60 °C (pour une période limitée, pas plus de 24 h, de -60 °C °C à +70 °C)
Température ambiante (montage)	-5 °C ... 70 °C
Température ambiante (confirmation)	-5 °C ... 70 °C
Humidité de l'air admissible (stockage/transport)	30 % ... 70 %

Normes et spécifications

Connexion selon la norme	CEI 60947-7-1
	CEI 60947-7-1

Montage

Type de montage	NS 15
-----------------	-------

PTFIX 6/6X2,5-NS15A PK - Bloc distributeur

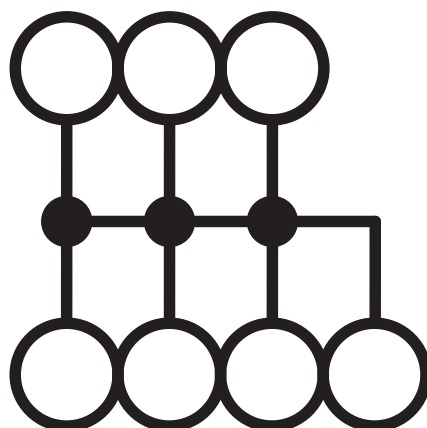
3274183

<https://www.phoenixcontact.com/fr/produits/3274183>



Dessins

Schéma de connexion



PTFIX 6/6X2,5-NS15A PK - Bloc distributeur



3274183

<https://www.phoenixcontact.com/fr/produits/3274183>

Homologations

📄 To download certificates, visit the product detail page: <https://www.phoenixcontact.com/fr/produits/3274183>

DNV Identifiant de l'homologation: TAE00002TT-04				
	Tension nominale U_N	Intensité nominale I_N	Section AWG	Section mm^2
	500 V	24 A	-	-

CSA Identifiant de l'homologation: 13631				
	Tension nominale U_N	Intensité nominale I_N	Section AWG	Section mm^2
Groupe utilisateur B				
Sortie	300 V	20 A	26 - 12	-
Entrée	300 V	50 A	20 - 8	-
Groupe utilisateur C				
Sortie	300 V	20 A	26 - 12	-
Entrée	300 V	50 A	20 - 8	-
Groupe utilisateur D				
Entrée	600 V	5 A	20 - 8	-

EAC Identifiant de l'homologation: RU C-DE.BL08.B.00644				
---	--	--	--	--

cULus Recognized Identifiant de l'homologation: E60425				
	Tension nominale U_N	Intensité nominale I_N	Section AWG	Section mm^2
Groupe utilisateur B				
Sortie	300 V	20 A	26 - 12	-
Entrée	300 V	50 A	20 - 8	-
Groupe utilisateur C				
Sortie	300 V	20 A	26 - 12	-
Entrée	300 V	50 A	20 - 8	-
Groupe utilisateur D				
Sortie	600 V	5 A	26 - 12	-
Entrée	600 V	5 A	20 - 8	-

LR Identifiant de l'homologation: LR2002627TA				
---	--	--	--	--

PTFIX 6/6X2,5-NS15A PK - Bloc distributeur



3274183

<https://www.phoenixcontact.com/fr/produits/3274183>



BV

Identifiant de l'homologation: 59146/A0 BV



VDE Zeichengenehmigung

Identifiant de l'homologation: 40047797

	Tension nominale U_N	Intensité nominale I_N	Section AWG	Section mm^2
	690 V	41 A	-	-

PTFIX 6/6X2,5-NS15A PK - Bloc distributeur



3274183

<https://www.phoenixcontact.com/fr/produits/3274183>

Classifications

ECLASS

ECLASS-11.0	27141120
ECLASS-13.0	27250118

ETIM

ETIM 8.0	EC000897
----------	----------

UNSPSC

UNSPSC 21.0	39121400
-------------	----------

PTFIX 6/6X2,5-NS15A PK - Bloc distributeur



3274183

<https://www.phoenixcontact.com/fr/produits/3274183>

Conformité environnementale

China RoHS	Période d'utilisation conforme : illimitée = EFUP-e
	Aucune substance dangereuse dépassant les valeurs seuils ;

3274183

<https://www.phoenixcontact.com/fr/produits/3274183>

Accessoires

 Remarque : l'utilisation des accessoires mentionnés ci-après peut limiter ce produit.

FBS 2-5 - Pont enfichable

3030161

<https://www.phoenixcontact.com/fr/produits/3030161>



Pont enfichable, pas: 5,2 mm, nombre de pôles: 2, longueur: 23 mm, coloris: rouge

 Intensité admissible maximale: 24 A


FBS 2-5 GN - Pont enfichable

3032143

<https://www.phoenixcontact.com/fr/produits/3032143>



Pont enfichable, pas: 5,2 mm, nombre de pôles: 2, coloris: vert

 Intensité admissible maximale: 24 A

PTFIX 6/6X2,5-NS15A PK - Bloc distributeur

3274183

<https://www.phoenixcontact.com/fr/produits/3274183>


FBS 2-5 BU - Pont enfichable

3036877

<https://www.phoenixcontact.com/fr/produits/3036877>



Pont enfichable, pas: 5,2 mm, nombre de pôles: 2, coloris: bleu

 Intensité admissible maximale: 24 A


FBS 2-5 GY - Pont enfichable

3038969

<https://www.phoenixcontact.com/fr/produits/3038969>



Pont enfichable, pas: 5,2 mm, nombre de pôles: 2, coloris: gris

 Intensité admissible maximale: 24 A

PTFIX 6/6X2,5-NS15A PK - Bloc distributeur

3274183

<https://www.phoenixcontact.com/fr/produits/3274183>



MPS-MT SN - Fiche de test

3212251

<https://www.phoenixcontact.com/fr/produits/3212251>



Fiche de test, avec raccordement soudé, section de conducteur jusqu'à 1 mm², surface étamée, nombre de pôles: 1, coloris: argenté

KLM 2 - Porte-repère pour barrettes de raccordement

0807575

<https://www.phoenixcontact.com/fr/produits/0807575>



Porte-repère pour borniers, réglables en hauteur, pour butées CLIPFIX 15, CLIPFIX 35 et CLIPFIX 35-5, repérage avec plaques d'encliquetage

PTFIX 6/6X2,5-NS15A PK - Bloc distributeur



3274183

<https://www.phoenixcontact.com/fr/produits/3274183>

KLM 3-L - Porte-repère pour barrettes de raccordement

0814788

<https://www.phoenixcontact.com/fr/produits/0814788>



Porte-repère pour borniers, réglables en hauteur, pour butées CLIPFIX 15, CLIPFIX 35 et CLIPFIX 35-5, repérage par étiquettes au format 20 x 8 mm

SZF 1-0,6X3,5 - Tournevis

1204517

<https://www.phoenixcontact.com/fr/produits/1204517>



Outil de déverrouillage, pour blocs de jonction ST, s'utilise aussi comme tournevis pour tête fendue, dimensions : 0,6 x 3,5 x 100 mm, manche à deux composants, antidérapant

PTFIX 6/6X2,5-NS15A PK - Bloc distributeur



3274183

<https://www.phoenixcontact.com/fr/produits/3274183>

MPS-MT 1-S - Fiche de contrôle

1944372

<https://www.phoenixcontact.com/fr/produits/1944372>

Fiche de test, composée d'une tige de contrôle Ø 1,0 mm et d'un connecteur femelle Ø 2,0 mm

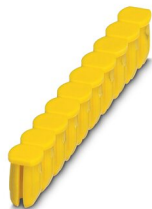


CEC 2,5 - Caches

3062757

<https://www.phoenixcontact.com/fr/produits/3062757>

Capot pour orifice de conducteur, 10 pôles, pour blocs de jonction par tension à ressort (ST) et blocs de jonction à technologie Push-in (PT) de 5,2 mm de largeur



PTFIX 6/6X2,5-NS15A PK - Bloc distributeur

3274183

<https://www.phoenixcontact.com/fr/produits/3274183>

NS 35/ 7,5 PERF 2000MM - Profilé percé

0801733

<https://www.phoenixcontact.com/fr/produits/0801733>



Profilé percé, selon EN 60715, matériau: Acier, galvanisé, traité par passivation couche épaisse, Profil standard, coloris: argent, Conditionnement par 25 unités (50 m)

NS 35/ 7,5 UNPERF 2000MM - Profilé plein

0801681

<https://www.phoenixcontact.com/fr/produits/0801681>



Profilé plein, selon EN 60715, matériau: Acier, galvanisé, traité par passivation couche épaisse, Profil standard, coloris: argenté, Conditionnement par 25 unités (50 m)

PTFIX 6/6X2,5-NS15A PK - Bloc distributeur



3274183

<https://www.phoenixcontact.com/fr/produits/3274183>

NS 35/ 7,5 WH PERF 2000MM - Profilé percé

1204119

<https://www.phoenixcontact.com/fr/produits/1204119>



Profilé percé, selon EN 60715, matériau: Acier, galvanisé, passivation blanche,
Profil standard, coloris: argenté, Conditionnement par 25 unités (50 m)

NS 35/ 7,5 WH UNPERF 2000MM-VPE 10 - Profilé plein

1204122

<https://www.phoenixcontact.com/fr/produits/1204122>



Profilé plein, selon EN 60715, matériau: Acier, galvanisé, passivation blanche,
Profil standard, coloris: argenté, Conditionnement par 10 unités (20 m)

PTFIX 6/6X2,5-NS15A PK - Bloc distributeur



3274183

<https://www.phoenixcontact.com/fr/produits/3274183>

NS 35/ 7,5 AL UNPERF 2000MM - Profilé plein

0801704

<https://www.phoenixcontact.com/fr/produits/0801704>



Profilé plein, selon EN 60715, matériau: Aluminium, aucun revêtement, Profil standard, coloris: argenté, Conditionnement par 25 unités (50 m)

NS 35/ 7,5 ZN PERF 2000MM - Profilé percé

1206421

<https://www.phoenixcontact.com/fr/produits/1206421>



Profilé percé, selon EN 60715, matériau: Acier, galvanisé, Profil standard, coloris: argenté, Conditionnement par 25 unités (50 m)

PTFIX 6/6X2,5-NS15A PK - Bloc distributeur



3274183

<https://www.phoenixcontact.com/fr/produits/3274183>

NS 35/ 7,5 ZN UNPERF 2000MM - Profilé plein

1206434

<https://www.phoenixcontact.com/fr/produits/1206434>



Profilé plein, selon EN 60715, matériau: Acier, galvanisé, Profil standard, coloris: argenté, Conditionnement par 25 unités (50 m)

NS 35/ 7,5 CU UNPERF 2000MM-VPE 10 - Profilé plein

0801762

<https://www.phoenixcontact.com/fr/produits/0801762>



Profilé plein, selon EN 60715, matériau: Cuivre, aucun revêtement, Profil standard, coloris: cuivre, Conditionnement par 10 unités (20 m)

PTFIX 6/6X2,5-NS15A PK - Bloc distributeur

3274183

<https://www.phoenixcontact.com/fr/produits/3274183>

NS 35/ 7,5 CAP - Bouchon d'extrémité

1206560

<https://www.phoenixcontact.com/fr/produits/1206560>

Pièce de fermeture pour profilés NS 35/7,5



NS 35/15 PERF 2000MM - Profilé percé

1201730

<https://www.phoenixcontact.com/fr/produits/1201730>



Profilé percé, similaire à EN 60715, matériau: Acier, galvanisé, traité par passivation couche épaisse, Profil standard, coloris: argenté, Conditionnement par 25 unités (50 m)

PTFIX 6/6X2,5-NS15A PK - Bloc distributeur



3274183

<https://www.phoenixcontact.com/fr/produits/3274183>

NS 35/15 UNPERF 2000MM - Profilé plein

1201714

<https://www.phoenixcontact.com/fr/produits/1201714>



Profilé plein, similaire à EN 60715, matériau: Acier, galvanisé, traité par passivation couche épaisse, Profil standard, coloris: argenté, Conditionnement par 25 unités (50 m)

NS 35/15 WH PERF 2000MM - Profilé percé

0806602

<https://www.phoenixcontact.com/fr/produits/0806602>



Profilé percé, similaire à EN 60715, matériau: Acier, galvanisé, passivation blanche, Profil standard, coloris: blanc, Conditionnement par 25 unités (50 m)

PTFIX 6/6X2,5-NS15A PK - Bloc distributeur

3274183

<https://www.phoenixcontact.com/fr/produits/3274183>

NS 35/15 WH UNPERF 2000MM-VPE 10 - Profilé plein

1204135

<https://www.phoenixcontact.com/fr/produits/1204135>



Profilé plein, similaire à EN 60715, matériau: Acier, galvanisé, passivation blanche, Profil standard, coloris: argenté, Conditionnement par 10 unités (20 m)

NS 35/15 AL UNPERF 2000MM - Profilé plein

1201756

<https://www.phoenixcontact.com/fr/produits/1201756>



Profilé plein, similaire à EN 60715, matériau: Aluminium, aucun revêtement, Profil standard, coloris: argenté

PTFIX 6/6X2,5-NS15A PK - Bloc distributeur

3274183

<https://www.phoenixcontact.com/fr/produits/3274183>

NS 35/15 ZN PERF 2000MM - Profilé percé

1206599

<https://www.phoenixcontact.com/fr/produits/1206599>



Profilé percé, similaire à EN 60715, matériau: Acier, galvanisé, Profil standard, coloris: argenté, Conditionnement par 25 unités (50 m)

NS 35/15 ZN UNPERF 2000MM - Profilé plein

1206586

<https://www.phoenixcontact.com/fr/produits/1206586>



Profilé plein, similaire à EN 60715, matériau: Acier, galvanisé, Profil standard, coloris: argenté, Conditionnement par 25 unités (50 m)

PTFIX 6/6X2,5-NS15A PK - Bloc distributeur



3274183

<https://www.phoenixcontact.com/fr/produits/3274183>

NS 35/15 CU UNPERF 2000MM-VPE 10 - Profilé plein

1201895

<https://www.phoenixcontact.com/fr/produits/1201895>



Profilé plein, similaire à EN 60715, matériau: Cuivre, aucun revêtement, Profil standard, coloris: cuivre, Conditionnement par 10 unités (20 m)

NS 35/15 CAP - Bouchon d'extrémité

1206573

<https://www.phoenixcontact.com/fr/produits/1206573>

Pièce de fermeture pour profilés NS 35/15



PTFIX 6/6X2,5-NS15A PK - Bloc distributeur



3274183

<https://www.phoenixcontact.com/fr/produits/3274183>

PAI-4-N GY - Adaptateur de test

3032871

<https://www.phoenixcontact.com/fr/produits/3032871>



Adaptateur d'essai 4 mm, pour bloc de jonction de pas 5,2 mm, 6,2 mm et 8,2 mm

MPS-MT - Fiche de test

0201744

<https://www.phoenixcontact.com/fr/produits/0201744>



Fiche de test, avec raccordement soudé, section de conducteur jusqu'à 1 mm², nombre de pôles: 1, coloris: gris

PTFIX 6/6X2,5-NS15A PK - Bloc distributeur



3274183

<https://www.phoenixcontact.com/fr/produits/3274183>

MPS-IH WH - Manchon isolant

0201663

<https://www.phoenixcontact.com/fr/produits/0201663>

Manchon isolant, coloris: blanc



MPS-IH RD - Manchon isolant

0201676

<https://www.phoenixcontact.com/fr/produits/0201676>

Manchon isolant, coloris: rouge



PTFIX 6/6X2,5-NS15A PK - Bloc distributeur



3274183

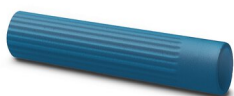
<https://www.phoenixcontact.com/fr/produits/3274183>

MPS-IH BU - Manchon isolant

0201689

<https://www.phoenixcontact.com/fr/produits/0201689>

Manchon isolant, coloris: bleu



MPS-IH YE - Manchon isolant

0201692

<https://www.phoenixcontact.com/fr/produits/0201692>

Manchon isolant, coloris: jaune



PTFIX 6/6X2,5-NS15A PK - Bloc distributeur

3274183

<https://www.phoenixcontact.com/fr/produits/3274183>



MPS-IH GN - Manchon isolant

0201702

<https://www.phoenixcontact.com/fr/produits/0201702>

Manchon isolant, coloris: vert



MPS-IH GY - Manchon isolant

0201728

<https://www.phoenixcontact.com/fr/produits/0201728>

Manchon isolant, coloris: gris



PTFIX 6/6X2,5-NS15A PK - Bloc distributeur

3274183

<https://www.phoenixcontact.com/fr/produits/3274183>



MPS-IH BK - Manchon isolant

0201731

<https://www.phoenixcontact.com/fr/produits/0201731>

Manchon isolant, coloris: noir



ISH 2,5/0,2 - Manchon isolant

3002843

<https://www.phoenixcontact.com/fr/produits/3002843>

Manchon isolant, coloris: blanc



PTFIX 6/6X2,5-NS15A PK - Bloc distributeur



3274183

<https://www.phoenixcontact.com/fr/produits/3274183>

ISH 2,5/0,5 - Manchon isolant

3002856

<https://www.phoenixcontact.com/fr/produits/3002856>



Manchon isolant, coloris: gris

ISH 2,5/1,0 - Manchon isolant

3002869

<https://www.phoenixcontact.com/fr/produits/3002869>



Manchon isolant, coloris: noir

PTFIX 6/6X2,5-NS15A PK - Bloc distributeur



3274183

<https://www.phoenixcontact.com/fr/produits/3274183>

TML (EX3,8)R - Bandes de repérage

0801837

<https://www.phoenixcontact.com/fr/produits/0801837>



Bandes de repérage, Rouleau, blanc, vierge, repérable avec : THERMOMARK E.300 (D)/600 (D), THERMOMARK ROLL 2.0, THERMOMARK ROLL, THERMOMARK ROLL X1, THERMOMARK ROLLMASTER 300/600, THERMOMARK X1.2, type de montage: collage, surface utile: sans fin x 3,8 mm

TML (104X3,8)R - Bandes de repérage

0801833

<https://www.phoenixcontact.com/fr/produits/0801833>



Bandes de repérage, Rouleau, blanc, vierge, repérable avec : THERMOMARK E.300 (D)/600 (D), THERMOMARK ROLL 2.0, THERMOMARK ROLL, THERMOMARK ROLL X1, THERMOMARK ROLLMASTER 300/600, THERMOMARK X1.2, type de montage: collage, pour bloc de jonction au pas de : 104 mm, surface utile: 104 x 3,8 mm, Nombre d'étiquettes: 2500

PTFIX 6/6X2,5-NS15A PK - Bloc distributeur



3274183

<https://www.phoenixcontact.com/fr/produits/3274183>

TML (104X2,8)R - Bandes de repérage

0801832

<https://www.phoenixcontact.com/fr/produits/0801832>



Bandes de repérage, Rouleau, blanc, vierge, repérable avec : THERMOMARK E.300 (D)/600 (D), THERMOMARK ROLL 2.0, THERMOMARK ROLL, THERMOMARK ROLL X1, THERMOMARK ROLLMASTER 300/600, THERMOMARK X1.2, type de montage: collage, pour bloc de jonction au pas de : 104 mm, surface utile: 104 x 2,8 mm, Nombre d'étiquettes: 2500

TML (EX2,8)R - Bandes de repérage

0801836

<https://www.phoenixcontact.com/fr/produits/0801836>



Bandes de repérage, Rouleau, blanc, vierge, repérable avec : THERMOMARK E.300 (D)/600 (D), THERMOMARK ROLL 2.0, THERMOMARK ROLL, THERMOMARK ROLL X1, THERMOMARK ROLLMASTER 300/600, THERMOMARK X1.2, type de montage: collage, pour bloc de jonction au pas de : 30000 mm, surface utile: sans fin x 2,8 mm

PTFIX 6/6X2,5-NS15A PK - Bloc distributeur



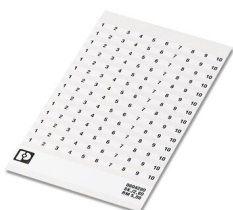
3274183

<https://www.phoenixcontact.com/fr/produits/3274183>

SK 2,8 REEL P5,2 WH CUS - Carte de marquage

8199986

<https://www.phoenixcontact.com/fr/produits/8199986>

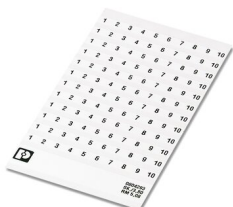


Carte de marquage, à commander : sous forme de carte, blanc, impression selon les indications du client, type de montage: collage, pour bloc de jonction au pas de : 5,2 mm, surface utile: sans fin x 2,8 mm

SK 3,8 REEL P5,2 WH CUS - Carte de marquage

8199989

<https://www.phoenixcontact.com/fr/produits/8199989>



Carte de marquage, à commander : sous forme de carte, blanc, impression selon les indications du client, type de montage: collage, pour bloc de jonction au pas de : 5,2 mm, surface utile: sans fin x 3,8 mm

PTFIX 6/6X2,5-NS15A PK - Bloc distributeur



3274183

<https://www.phoenixcontact.com/fr/produits/3274183>

US-TML (104X3,8) - Repères pour blocs de jonction

0830768

<https://www.phoenixcontact.com/fr/produits/0830768>



Repères pour blocs de jonction, Carte, blanc, vierge, repérable avec :
BLUEMARK ID COLOR, BLUEMARK ID, THERMOMARK PRIME,
THERMOMARK CARD 2.0, THERMOMARK CARD, type de montage: collage,
surface utile: 104 x 3,8 mm, Nombre d'étiquettes: 22

US-TML (104X2,8) - Repères pour blocs de jonction

0830767

<https://www.phoenixcontact.com/fr/produits/0830767>



Repères pour blocs de jonction, Carte, blanc, vierge, repérable avec :
BLUEMARK ID COLOR, BLUEMARK ID, THERMOMARK PRIME,
THERMOMARK CARD 2.0, THERMOMARK CARD, type de montage: collage,
surface utile: 104 x 2,8 mm, Nombre d'étiquettes: 26

PTFIX 6/6X2,5-NS15A PK - Bloc distributeur



3274183

<https://www.phoenixcontact.com/fr/produits/3274183>

SK U/3,8 WH:UNBEDRUCKT - Carte de marquage

0803906

<https://www.phoenixcontact.com/fr/produits/0803906>



Carte de marquage, Din A4, blanc, vierge, repérable avec : PLOTMARK, CMS-P1-PLOTTER, Systèmes d'impression de bureau, type de montage: collage, pour bloc de jonction au pas de : 210 mm, surface utile: 186 x 3,8 mm, Nombre d'étiquettes: 1440

SK U/2,8 WH:UNBEDRUCKT - Carte de marquage

0803883

<https://www.phoenixcontact.com/fr/produits/0803883>



Carte de marquage, Din A4, blanc, vierge, repérable avec : PLOTMARK, CMS-P1-PLOTTER, Systèmes d'impression de bureau, type de montage: collage, pour bloc de jonction au pas de : 210 mm, surface utile: 186 x 2,8 mm, Nombre d'étiquettes: 3600

PTFIX 6/6X2,5-NS15A PK - Bloc distributeur



3274183

<https://www.phoenixcontact.com/fr/produits/3274183>

MM-TML (EX3,8)R C1 WH/BK - Etiquette

1092026

<https://www.phoenixcontact.com/fr/produits/1092026>



Etiquette, Rouleau, blanc/noir, vierge, repérable avec : THERMOFOX, THERMOMARK GO, THERMOMARK GO.K, type de montage: collage, surface utile: sans fin x 2,8 mm

Phoenix Contact 2023 © - Tous droits réservés

<https://www.phoenixcontact.com>

PHOENIX CONTACT SAS

52 Boulevard de Beaubourg Emerainville

77436 Marne La Vallée Cedex 2 France

+33 (0) 1 60 17 98 98

documentation@phoenixcontact.fr