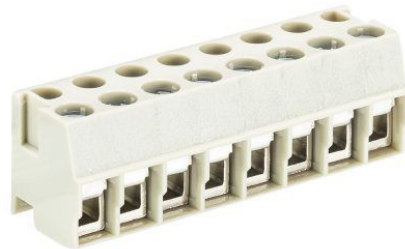


Fiche produit

Article n° 25.600.2853.0

Pluggable PCB de terminal 8142 / 8



Article n°	25.600.2853.0
EAN	4015573203099
Unité de commande	50 Piece(s)

certificats/approbations



Données techniques

général

Espacement modulaire	5 mm
Type de connexion	Connexion à vis
processus de soudure	Aucun
Répartiteur compact	boîte
Nombre de pôles	8
Marquage	Oui
Sens de branchement du connecteur	90°

Données techniques

Section transversale nominale	2,5 mm ²
Courant nominal	8 A
Catégorie de surtension I	1000 V
Catégorie de surtension II	250 V
Catégorie de surtension III	200 V
Tension nominale d'impulsion	4 kV
longueur de fil	5 mm

données de connection

Section minimum fil rigide	0,14 mm ²
Section maximum fil rigide	4 mm ²
Section minimum multi-brins	0,14 mm ²
Section maximum multi-brins	2,5 mm ²
longueur de fil	5 mm

Données techniques UL/CSA

Section traversante norme UL	22-12 AWG
Tension UL	300 V
Câblage actuel	15 A
Câblage d'usine actuelle	15 A
Section traversante norme CSA	22-12 AWG
Tension CSA	300 V
CSA actuel	15 A

