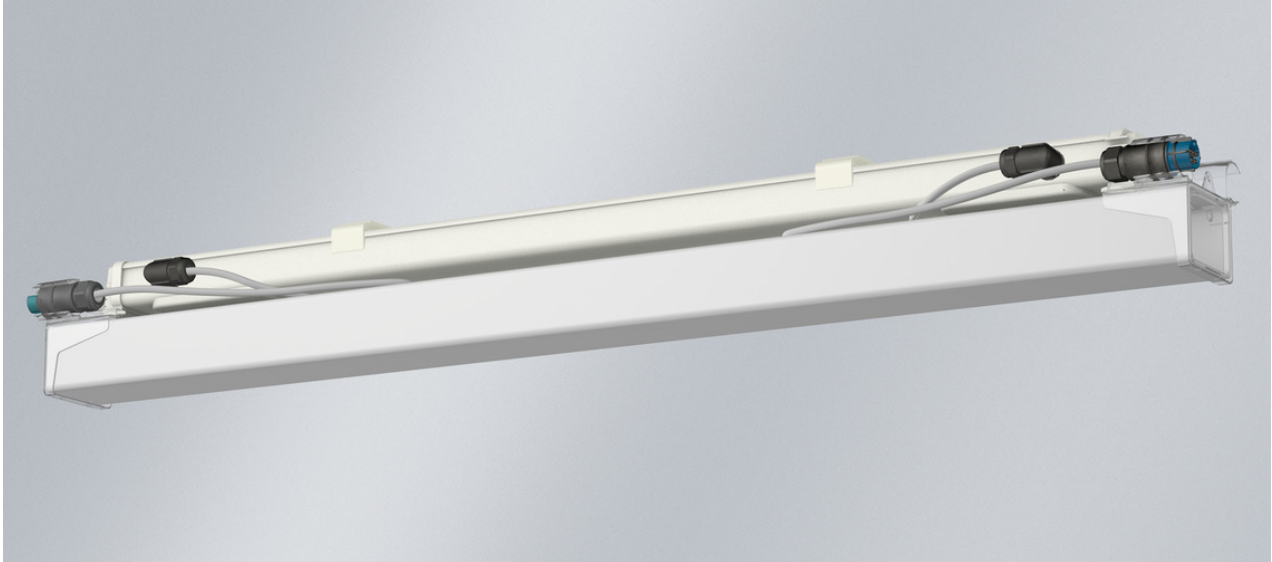


# NIGHTLINE m1500, V2

7320 lm, 42 W, Cache de lampe, PC Tropol® (incassable), Asymétrique, Module luminaire m1500 pour profilé système.

Code article: 788 680 64 82 - E - MC7

LED



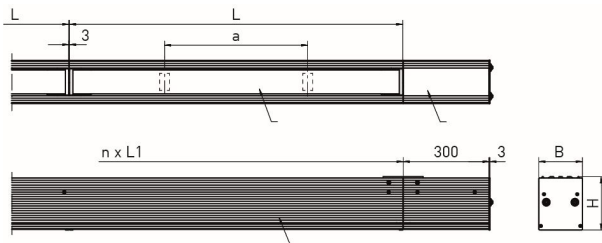
L'illustration peut différer

XARA® optional

LA JUSTE LUMIÈRE POUR CIBLE

Asymétrique

## DIMENSIONS



<b>L</b>	1443 mm
<b>L1</b>	4338 mm
<b>B</b>	136 mm
<b>H</b>	136 mm
<b>a</b>	780 mm
<b>Poids maxi</b>	3,2 kg

## DESCRIPTION

Système de chemin lumineux LED en profilé d'aluminium extrudé. Éclairage homogène avec continuité optique. Notamment pour l'éclairage de stations de métro ou réseaux ferroviaires express régionaux, parkings souterrains. Profilé en aluminium extrudé résistant aux intempéries et au vieillissement. Élément d'éclairage en matière synthétique renforcée à la fibre de verre. Utilisable à l'intérieur comme à l'extérieur, conformément à l'indice de protection IP 65. Lampe et appareillage sont séparés thermiquement. Joint en caoutchouc synthétique siliconé, le plus court possible pour éviter la déformation et garantir l'étanchéité dans le temps. Vitre de fermeture en PMMA Transopal® (résistant aux chocs) ou PC Tropol® (incassable) avec réflecteur aluminium intégré (MIRO-SILVER®). Élément d'éclairage prêt à être monté et raccordé. Driver intégré 230 V CA/CC. Filtre de protection contre les surtensions 2 kV. Montage en ligne continue du profilé en aluminium sur module plafonnier.

Module luminaire m1500 pour profilé système.

État 07.11.2023 (ext.) • Sous réserve de modifications techniques • L'efficacité des modules et drivers LED augmente continuellement • Veuillez relever les flux lumineux et puissances systèmes actuels sur notre site internet.

## NIGHTLINE m1500, V2

7320 lm, 42 W, Cache de lampe, PC Tropol® (incassable), Asymétrique, Module luminaire m1500 pour profilé système.

Code article: 788 680 64 82 - E - MC7

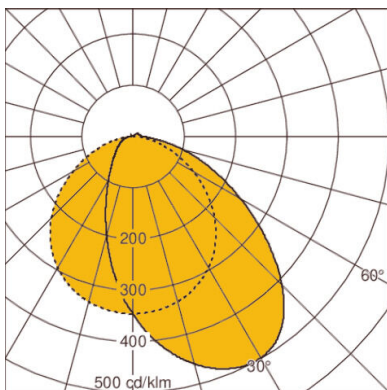
### CARACTÉRISTIQUES

<b>Version</b>	m1500, V2
<b>Lampe</b>	LED
<b>Durée de vie de la lampe</b>	L80 B10 > 60.000 h à +40°C
<b>Température ambiante habituelle</b>	-25°C jusqu'à +40°C
<b>Nombre de lampe</b>	1 lampe(s)
<b>Matériau du corps de l'appareil</b>	matière synthétique
	Oui
<b>Couleur / Corps</b>	blanc
<b>Fermeture</b>	Cache de lampe
<b>Matériau / Fermeture</b>	PC Tropol® (incassable)
<b>Répartition lumineux</b>	Asymétrique
<b>Garantie fabricant</b>	5 années
<b>ENEC / VDE</b>	Oui / Oui
<b>EL (Emergency Lighting)</b>	En option
<b>Nombre de pôles</b>	5 conducteur (DALI 7 conducteur)
<b>Marquage des pôles</b>	L2, L3, N, E, L1, D1, D2 si DALI

<b>Réglable</b>	Non réglable
<b>max. Puissance système</b>	42 W
<b>Température de couleur</b>	blanc, 840/4000 K, Ra > 80
<b>Cohérence des couleurs (ellipse de McAdam)</b>	SDCM3
<b>Flux lumineux de la lampe</b>	7320 lm
<b>Efficacité lumineuse</b>	171 lm/W
<b>Classe de protection</b>	II
<b>Indice de protection (IP)</b>	IP65
<b>Appareillage</b>	appareil de service LED commandé par courant, non gradable, 230 V - 240 VAC/DC, 0/ 50/ 60 Hz
<b>Valeur UGR (4H8H)*</b>	29
<b>Câblage traversant</b>	5 x 2,5 mm <sup>2</sup> (7 x 2,5 mm <sup>2</sup> si DALI)
<b>Résistance aux chocs</b>	IK09
<b>Type de montage</b>	Montage en ligne continue
<b>Sans halogène</b>	Oui
<b>Protection contre les surtensions transitoires</b>	2 kV
<b>Interchangeabilité du driver électronique</b>	Appareil d'alimentation remplaçable par un professionnel
<b>Remplaçabilité de l'unité lumineuse</b>	Insert LED remplaçable par un professionnel

\* L'UGR mentionnée ci-dessus est basée sur un exemple de calcul. La valeur effective ne peut être déterminée qu'au moyen d'une étude d'éclairage.

### DIAGRAMME



LOR: 97,0%