

## CLI C 1-3 VI/WS 7 MP

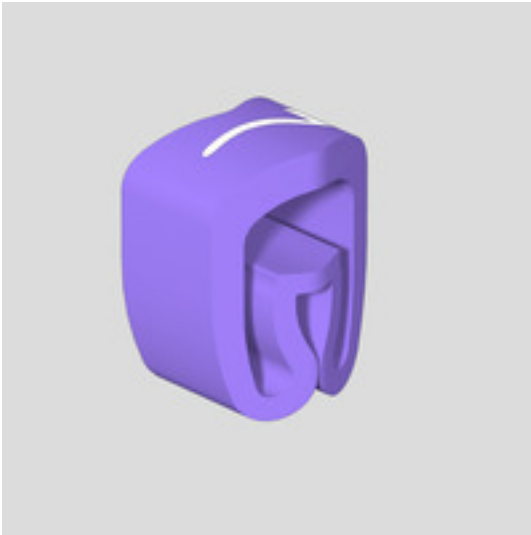
Weidmüller Interface GmbH &amp; Co. KG

Klingenbergstraße 26

D-32758 Detmold

Germany

www.weidmueller.com



Les repères de conducteurs CLI C sont montés sur des conducteurs non raccordés. Des sections de conducteurs de 0,5 mm<sup>2</sup> à 70 mm<sup>2</sup> peuvent être identifiés à l'aide de quatre tailles différentes. Les repères sont imprimés prêts à l'emploi. La combinaison de plusieurs repères individuels peut générer un repérage personnalisé

- Repères fermés fiables, à placer sur des câbles non connectés
- Large plage d'utilisation grâce à une forme en soufflet avec effet ressort
- Mise en place facile et rapide – avec un effort minimal
- Des accessoires adaptés facilitent le repérage
- Repérage permanent de grande qualité
- Un contraste maximal pour une lisibilité optimale

**Informations générales de commande**

Version	CableLine, Repères de fils et de câbles, 2.5 - 5 mm, 3 x 4.2 mm, violet
Référence	<a href="#">0252611524</a>
Type	CLI C 1-3 VI/WS 7 MP
GTIN (EAN)	4032248005376
Qté.	200 pièce(s)

## CLI C 1-3 VI/WS 7 MP

Weidmüller Interface GmbH &amp; Co. KG

Klingenbergstraße 26

D-32758 Detmold

Germany

www.weidmueller.com

## Caractéristiques techniques

## Dimensions et poids

Profondeur	5 mm	Profondeur (pouces)	0,197 inch
Hauteur	3 mm	Hauteur (pouces)	0,118 inch
Largeur	4,2 mm	Largeur (pouces)	0,165 inch
Poids net	0,06 g		

## Températures

plage de température d'utilisation	-30...80 °C
------------------------------------	-------------

## Classifications

ETIM 6.0	EC001530	ETIM 7.0	EC001530
ETIM 8.0	EC001530	ECLASS 9.0	27-40-04-01
ECLASS 9.1	27-40-04-01	ECLASS 10.0	27-40-04-01
ECLASS 11.0	27-28-11-02	ECLASS 12.0	27-28-11-02

## Caractéristiques générales

Caractères imprimés	Nombres	Classe d'inflammabilité selon UL 94	V-0
Couleur	violet	Couleur d'impression	blanc
Couleur du matériau selon code couleurs	7	Diamètre de l'isolation, max.	5
Halogène	Oui	Impression	7
Industries recommandées	Process, Machines	Largeur	4,2 mm
Matériau	PVC, souple, sans cadmium	Nombre de repérages par combinaison	1 Pièce de composant = Repères de fils et de câbles
Orientation de l'impression	horizontal	Plage de température d'utilisation, max.	80 °C
Plage de température d'utilisation, min.	-30 °C	Procédé d'impression	marqué à chaud
Type d'impression	Standard	Version	MultiPack
plage de température d'utilisation	-30...80 °C		

## Repères de fils et de câbles

Diamètre extérieur du conducteur	2,5 - 5 mm	Diamètre extérieur du conducteur, max.	5 mm
Diamètre extérieur du conducteur, min.	2,5 mm	Halogène	Oui
Section de raccordement de conducteur	1,5 - 4 mm <sup>2</sup>	Section de raccordement du conducteur, max.	4 mm <sup>2</sup>
Section de raccordement du conducteur, min.	1,5 mm <sup>2</sup>		

## Agréments

ROHS	Conforme
------	----------

## Téléchargements

Données techniques	<a href="#">EPLAN, WSCAD</a>
Notification de modification produit	<a href="#">PCN CableLine_DE</a> <a href="#">PCN CableLine_EN</a>
Catalogue	<a href="#">Catalogues in PDF-format</a>