

Liset 2.0 - plafonnier - diffuseur en polycarbonate

Code: 22302235-39

INFORMATIONS GÉNÉRALES



Article	Liset 2.0 - plafonnier - diffuseur en polycarbonate
Code	22302235-39

DIMENSIONS ET POIDS

Longueur (mm)	2295 mm
Largeur (mm)	50 mm
Hauteur (mm)	60 mm
Poids (Kg)	4.754 kg

CARACTÉRISTIQUES ÉLECTRIQUES ET CONTRÔLES

Tension (V)	230 V
Fréquence (Hz)	50 Hz
Alimentation	CLD
Facteur de puissance	≥0.92
Classe d'isolation	Classe I
Contrôle et réglage	Aucun



Liset 2.0 est un luminaire linéaire et modulaire. Il simplifie la composition de l'éclairage qui peut adopter plusieurs configurations, quelle qu'en soit l'application : commerce de détail, contextes architecturaux et culturels, espaces d'accueil et/ou structures d'hébergement. Compact, élégant, polyvalent et peu encombrant, Liset 2.0 est facile à installer en encastré, en plafonnier, en suspension ou sur rail. Le luminaire est disponible en trois versions : avec optique basse luminance URG<19, avec optique « confort » blanche ou noire en polycarbonate et avec diffuseur en polycarbonate opale. Toute la gamme est équipée de LED de dernière génération - 4 000K, CRI 80 et 90 - pour une utilisation facile dans n'importe quel projet d'éclairage.

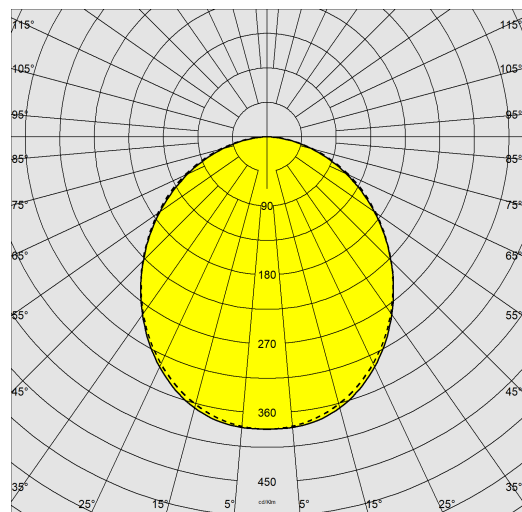
Liset 2.0 est un véritable système multifonctionnel, mis au point pour tirer un maximum d'avantages de la technologie LED. La sobriété des lignes et l'efficacité lumineuse permettent de mettre en scène de stupéfiants effets de clairs-obscurs. L'extraordinaire flexibilité du système repose sur la multitude des solutions réalisables avec le module d'angle, qui permet de mettre en place un projet PLEINE INTENSITÉ en garantissant un éclairage uniforme de l'espace et un confort visuel continu. La caractéristique principale du système est sa capacité à intégrer une grande variété de downlights, spots en plafonnier et projecteurs de la série Matrix Q. En raison de ses multiples configurations de puissance, de puissance lumineuse, de faisceaux lumineux et de finitions esthétiques, Liset 2.0 System s'inscrit parfaitement dans tous les contextes architecturaux et met en valeur l'espace d'exposition et les objets exposés.



Liset 2.0 - plafonnier - diffuseur en polycarbonate

Code: 22302235-39

DONNÉES PHOTOMÉTRIQUES



Source lumineuse	LED
CRI	>80
Flux lumineux (sortant) (lm)	5177 lm
Puissance absorbée (totale) (W)	55 W
CCT	3000 K
Low Flicker	luminaire avec flicker très limité : lumière uniforme pour une plus grande sécurité visuelle.
Maintien du flux lumineux LED	50000 hr, L 80, B 20

CARACTÉRISTIQUES MÉCANIQUES

Résistance aux chocs mécaniques (IK)	IK07
IP	40



Liset 2.0 - plafonnier - diffuseur en polycarbonate

Code: 22302235-39

MATÉRIAUX ET COULEURS

Corps	aluminium extrudé avec embouts en aluminium moulé sous pression.
Diffuseur	polycarbonate opale. Classe de réaction au feu 1 (D.M. 26/06/84 et D.M. 03/09/01)
Peinture	poudre à base de résine époxy-polyester résistante aux rayons UV.
Couleur	Noir

NORMES ET CONFORMITÉ

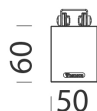
Classe de sécurité photobiologique	RG0
Marquages et essais	CE
Normes de référence	NF EN 60598-1. Degré de protection selon la norme NF EN 60529.

ÉQUIPEMENT

Sur demande	<ul style="list-style-type: none">- CRI<90.- version PUSH-DIMM sous-code -1245 (4 000K) ou -3945 (3 000K).- version SEC. 1h sous-code -09 (4 000K) ou -0928 (3 000K).- version SEC. 3h sous-code -31 (4 000K) ou -3957 (3 000K).- câble passant pour ligne continue sous-code -0072.
-------------	---

GARANTIE

Garantie après-vente	5 yr
----------------------	------



1155/1440/2295

TÉLÉCHARGEMENT

MONTAGES

InstructionsMontage LISET 2 0 sosp plafone rev7.pdf

DESSINS

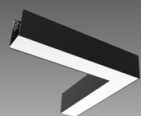
BIM ceiling - polyc diffuseur - 1155mm - 20200519.zip

DessinTechnique 302203.dxf



Liset 2.0 - plafonnier - diffuseur en polycarbonate

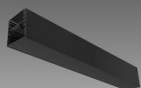
Code: 22302235-39



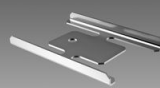
Module d'angle - PLEINE INTENSITÉ - plafond



Module S d'angle en suspension - plafond



Module S linéaire en plafonnier



Étrier de jonction - Liset 2.0