

Plaquettes à inscription CH-M gravées LASER



CH-M LASER



CH-M LASER

Nouveau

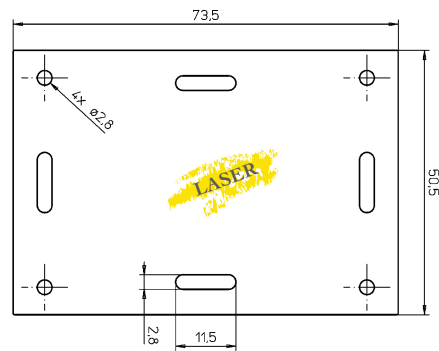
Matière : PE
Températures d'utilisation : -50 à +85°C
Tenue aux UV : excellente
Tenue aux intempéries et aux agents chimiques : bonne à excellente
Spécification : sans halogène
Application : pour le repérage de câbles, conduits et poteaux, aussi bien en extérieur qu'en souterrain, particulièrement dans le domaine des télécommunications.
 Les plaquettes CH-M se fixent par attaches ou vis.
 La gravure LASER garantit un marquage de haute qualité qui résiste à l'abrasion et aux influences environnementales.



• Plaquette à inscription CH-M gravée LASER

Coloris standard :

001	002	003	004	005	007	008	013
blanc*	bleu	vert	jaune	orange	rouge	violet	gris



type	code article	
CH-M LASER	0380 0220 000	100



* Coloris blanc en PP.

• Plaquette à inscription CH-M gravée LASER blanc

Livrable uniquement en noir avec un gravage blanc garantissant un rendu LASER très net et très contrasté.

Coloris standard :

010
noir

type	code article	
CH-M LASER blanc	0380 0221 000	100



C12/1-01



Plaquettes à inscription pour attache-câbles SES-QUICK



SES-QUICK




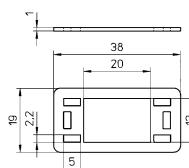
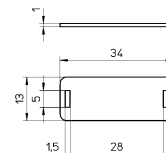
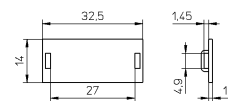
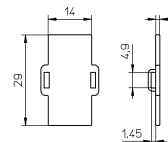
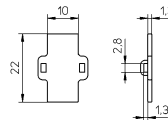
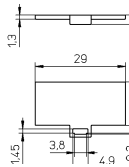
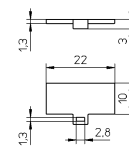
CH-...

Matières : PA 6 PE
Coloris : blanc noir
Températures d'utilisation : -20 à +85°C -50 à +85°C
Tenue au feu : V2 UL94 -

Application : pour le repérage de câbles, conduits et poteaux.
 Fixation à l'aide d'attache-câbles. Marquage au stylo à pointe nylon ou étiquettes autocollantes. Possibilité de gravage laser sur les plaquettes de coloris blanc.



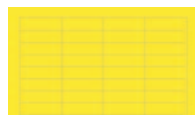
type	code article	dimensions mm	largeur attaches-câbles (mm)	
CH-AQ 22x10 PA WH	0140 0101 001	22 x 10	< 2,6	100
CH-AQ 22x10 PE BK	0140 0111 010			
CH-AQ 29x14 PA WH	0140 0102 001	29 x 14	< 4,6	100
CH-AR 22x10 PA WH	0140 0103 001	22 x 10	< 2,6	100
CH-AT 29x14 PA WH	0140 0104 001	29 x 14	< 4,6	100
CH-AT 29x14 PE BK	0140 0114 010			
CH-AL 32x14 PA WH	0140 0105 001	32,5 x 14	< 4,6	100
CH-AL 32x14 PE BK	0140 0115 010			
CH-Z PA WH	0140 0021 001	34 x 13	< 4,6	100
CH-Z PE BK	0140 0041 010			
CH-P PA WH	0140 0020 001	38 x 19	< 4,6	100
CH-P PE BK	0140 0040 010			



C14/5-01



B2/7-02



Marquage LASER
sur demande



C12/1-01

