

Pro & Consumer Service  
BP 30076 - 87002 LIMOGES CEDEX FRANCE  
www.legrand.com

**legrand**



Réf. 2 002 37

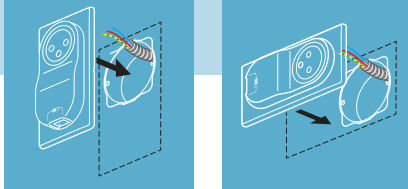
Design and Quality by LEGRAND | France

**2 ans**  
GARANTIE

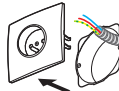


**MONTAGE DÉTAILLÉ À L'INTÉRIEUR**

Enlever la prise, raccorder les 3 ou 6 fils existants, fixer l'ensemble en horizontal ou en vertical.



**REMPLECE UNE PRISE DE COURANT**  
[ MÊMES FILS, MÊME BOÎTE ]  
Boîte à encaster prof. 40 mm mini



**LES KITS CÉLIANE SURFACE ET CHARGEUR USB**



Aluminium - Réf. 2 002 37



Yesterday (blanc)  
Réf. 2 002 36



Titane  
Réf. 2 002 69

**ET AUSSI...**

**KITS CÉLIANE SURFACE + DOUBLE CHARGEUR USB**  
BOÎTE À ENCASTRER FOURNIE



Aluminium - Réf. 2 001 39



Yesterday (blanc)  
Réf. 2 001 37



Titane  
Réf. 2 001 38

Le chargeur USB recharge smartphone, tablette, appareil photo... à une vitesse optimale



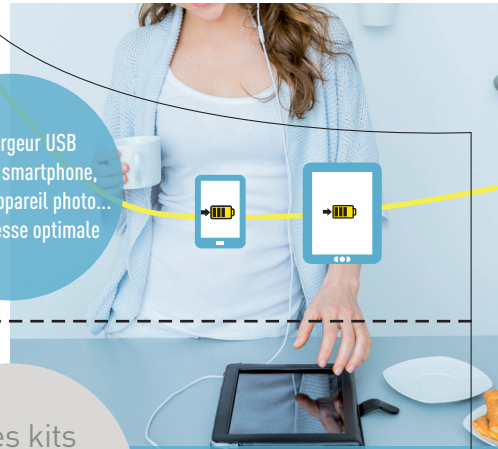
**legrand**

Prise de courant Surface avec terre + chargeur USB 1000 mA | Aluminium

*ici,*  
une prise toujours impeccable !

les kits  
**Céliane™**  
Surface  
& USB

*là,* un chargeur USB pour le multimédia



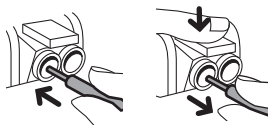
⚠ Ce produit doit être installé conformément aux règles d'installation et de préférence par un électricien qualifié. Une installation incorrecte et/ou une utilisation incorrecte peuvent entraîner des risques de choc électrique ou d'incendie. Avant d'effectuer l'installation, lire la notice, tenir compte du lieu de montage spécifique au produit.

Ne pas ouvrir, démonter, altérer ou modifier l'appareil sauf mention particulière indiquée dans la notice. Tous les produits Legrand doivent exclusivement être ouverts et réparés par du personnel formé et habilité par Legrand. Toute ouverture ou réparation non autorisée annule l'intégralité des responsabilités, droits à remplacement et garanties. Utiliser exclusivement les accessoires de la marque Legrand.

## Câblage



Bornes auto



Chargeur USB

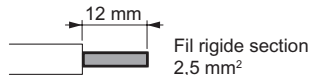
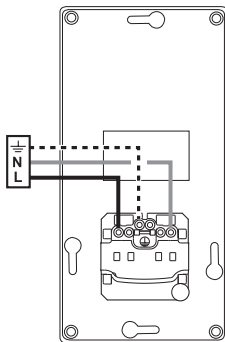
Entrée 230 V~ 0,15 A  
Sortie 5,0 V~ / 1,0 A



Fixation à vis

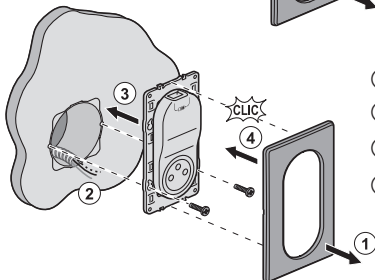
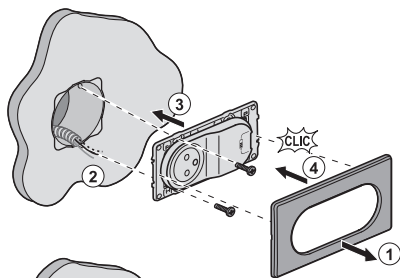
Prise de courant

16 A - 230 V~  
3680 W Maxi



- N (neutre) = bleu
- L (phase) = tout sauf bleu et vert/jaune
- ⋯⋯ ⚬ (terre) = vert/jaune

## Montage en horizontal ou en vertical



- ① Démontez la plaque
- ② Raccordez les fils
- ③ Fixez le kit sur la boîte
- ④ Remontez la plaque