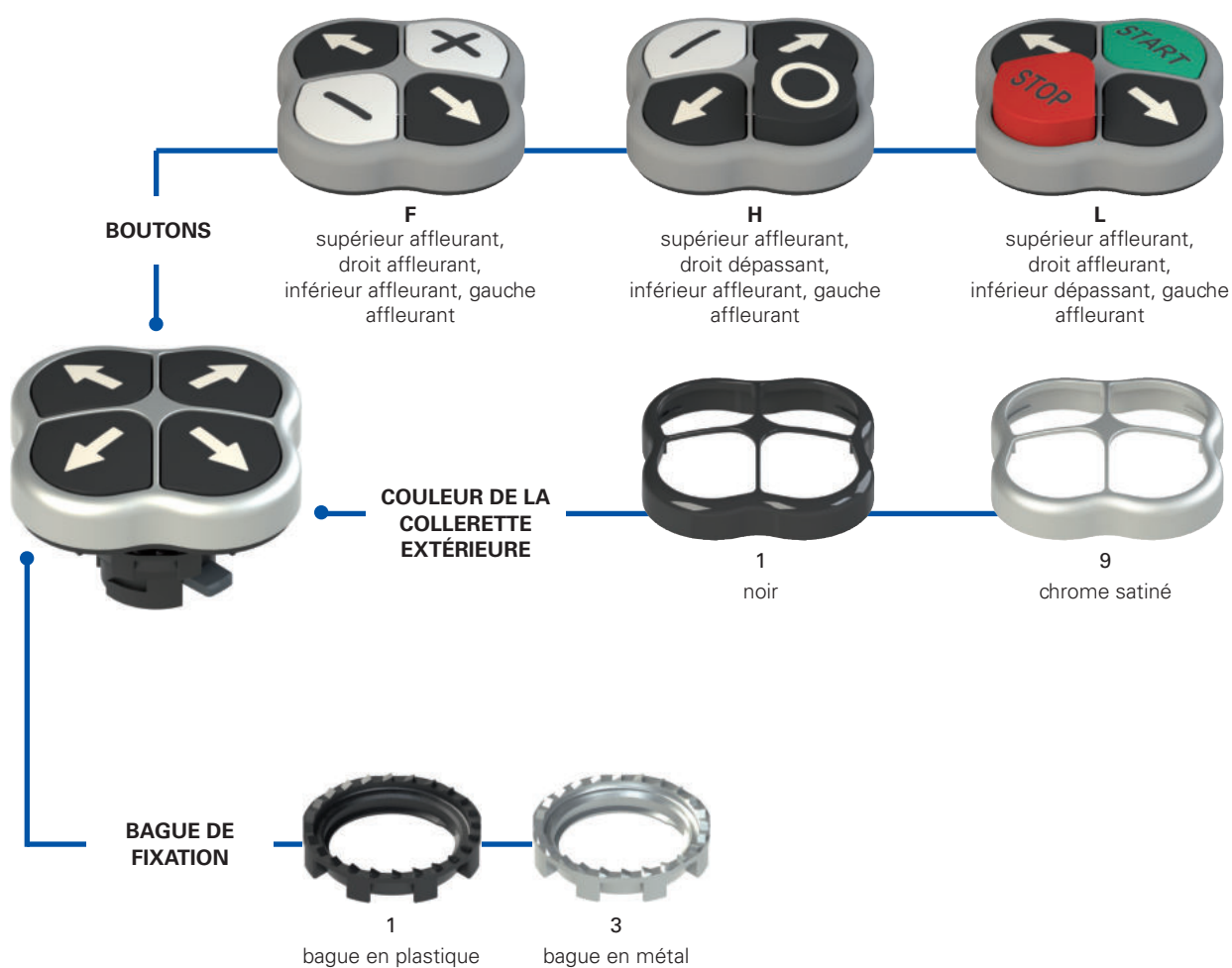


## Diagramme de sélection



## Structure du code

**Attention !** La possibilité de combiner les numéros de référence n'implique pas la disponibilité effective des produits. Contacter notre bureau de distribution.

## E2 1PQFA1QAAA

## Bague de fixation et anneau façonné

1	bague en plastique (standard)
2	bague en plastique et anneau façonné
3	bague en métal
4	bague en métal et anneau façonné

## Boutons

<b>F</b>	supérieur affleurant, droit affleurant, inférieur affleurant, gauche affleurant
<b>H</b>	supérieur affleurant, droit dépassant, inférieur affleurant, gauche affleurant
<b>L</b>	supérieur affleurant, droit affleurant, inférieur dépassant, gauche affleurant

Autres combinaisons sur demande.

## Couleur de la bague

<b>1</b>	noir (standard)
<b>9</b>	chrome satiné (standard)

## Couleurs et symboles

	bouton supérieur		bouton droit		bouton inférieur		bouton gauche	
	couleur	symbole	couleur	symbole	couleur	symbole	couleur	symbole
<b>QAAA</b>	noir	↑	noir	→	noir	↓	noir	←
<b>QAAB</b>	vert	START	noir	→	rouge	STOP	noir	←
<b>QAAC</b>	blanc	START	noir	→	noir	STOP	noir	←
<b>QAAD</b>	vert		noir	→	rouge	O	noir	←
<b>QAAE</b>	blanc		noir	→	noir	O	noir	←
<b>QAAF</b>	blanc	+	noir	→	blanc	-	noir	←
<b>QAAH</b>	noir	↑	rouge	STOP	noir	↓	vert	START
<b>QAAJ</b>	noir	↑	noir	STOP	noir	↓	blanc	START
<b>QAAK</b>	noir	↑	rouge	O	noir	↓	vert	
<b>QAAL</b>	noir	↑	noir	O	noir	↓	blanc	
<b>QAAM</b>	noir	↑	blanc	-	noir	↓	blanc	+
<b>QAAN</b>	noir	↑	blanc	☹	noir	↓	blanc	🏇

Autres combinaisons sur demande.



**Caractéristiques techniques**

**Généralités**

Degré de protection :	IP67 selon EN 60529
Température ambiante :	-25°C ... +80°C
Paramètre de sécurité B <sub>10D</sub> :	2.000.000
Durée mécanique :	1 million de cycles de fonctionnement
Fréquence maximale d'actionnement :	3600 cycles de fonctionnement/heure
Force d'actionnement en fin de course :	6,5 N (sans contact)
Course maximale :	5 mm
Couple de serrage bague de fixation :	2 ... 2,5 Nm
Prescriptions d'utilisation :	voir page 163

**Conformité aux normes :**

IEC 60947-1, IEC 60947-5-1, IEC 60204-1, EN 60947-1, EN 60947-5-1, EN 60204-1, EN IEC 63000, UL 508, CSA 22-2 n°14

**⚠ Installation avec fonction de protection des personnes :**

Utilisez uniquement des blocs de contact portant le symbole ⊕. Le circuit de sécurité doit toujours être branché sur les **contacts NC** (contacts normalement fermés : .1-2).

**Conformité aux exigences requises par :**

Directive Basse Tension 2014/35/UE,  
Directive CEM 2014/30/UE,  
Directive RoHS 2011/65/UE.

**Ouverture forcée des contacts conformément aux normes :**

IEC 60947-5-1, EN 60947-5-1.

**Caractéristiques homologuées par UL**

For Use on a Flat Surface of a Type 1, 4X, 12 and 13  
Tightening torque 2.0 Nm

**Caractéristiques principales**

- Degré de protection IP67
- Version avec boutons dépassants
- Possibilité de personnalisation avec des symboles

**Labels de qualité :**



Homologation IMQ : CA02.04805  
Homologation UL : E131787  
Homologation EAC : RU C-IT.YT03.B.00035/19

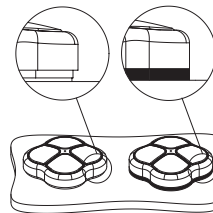
**Caractéristiques générales**

**Forme des boutons**



Pour une adaptation optimale à divers types d'applications, les boutons quadruples de la ligne de produits EROUND sont disponibles en deux variantes, affleurants ou dépassants. Le grand choix de formes, de couleurs et de symboles permet de réaliser un grand nombre de combinaisons de boutons différentes.

**Anneau façonné**



L'anneau façonné peut être utilisé s'il n'y a pas de porte-plaquettes ou d'autres dispositifs, il empêche le dépôt de saleté ou d'autres résidus entre le bouton et le panneau ou le boîtier.

Ceci s'avère particulièrement utile, par exemple, dans les secteurs qui exigent un niveau élevé de propreté et d'hygiène.

**Degré de protection IP67**

**IP67** Ces dispositifs ont été développés pour une utilisation dans les conditions ambiantes les plus difficiles, ils ont été soumis aux tests d'immersion prévus pour le degré de protection IP67 conformément à EN 60529. Ils peuvent donc être employés dans tous les environnements dans lesquels un degré de protection maximal est requis pour l'enveloppe.

**Personnalisable**

Afin de pouvoir répondre aux souhaits et exigences de ses clients et à divers types d'applications, Pizzato Elettrica offre la possibilité de personnaliser les boutons quadruples avec des inscriptions et symboles permanents gravés au laser.



**Bague de fixation en métal**



La bague de fixation métallique est particulièrement adaptée aux applications pour lesquelles la fixation du composant au tableau de commande doit être très stable. C'est le cas par exemple sur des plaques métalliques dont les coupes ne présentent pas d'encoches pour l'orientation.

## Tableau de sélection des boutons quadruples




Couleur et marquage actionneur (en partant du haut et en sens horaire)	bouton supérieur affleurant bouton droit affleurant bouton inférieur affleurant bouton gauche affleurant		bouton supérieur affleurant bouton droit dépassant bouton inférieur affleurant bouton gauche affleurant		bouton supérieur affleurant bouton droit affleurant bouton inférieur dépassant bouton gauche affleurant		
	bague noire	bague chrome satiné	bague noire	bague chrome satiné	bague noire	bague chrome satiné	
	« → » bouton noir « → » bouton noir « → » bouton noir « ← » bouton noir « START » bouton vert « → »	E2 1PQFA1QAAA	E2 1PQFA9QAAA	-	-	-	-
	bouton noir « STOP » bouton rouge « ← » bouton noir « START » bouton blanc « → »	E2 1PQFA1QAAAB	E2 1PQFA9QAAAB	-	-	E2 1PQLA1QAAAB	E2 1PQLA9QAAAB
	bouton noir « STOP » bouton noir « ← » bouton noir « I » bouton vert « → »	E2 1PQFA1QAAAC	E2 1PQFA9QAAAC	-	-	E2 1PQLA1QAAAC	E2 1PQLA9QAAAC
	bouton noir « O » bouton rouge « ← » bouton noir « I » bouton blanc « → »	E2 1PQFA1QAAAD	E2 1PQFA9QAAAD	-	-	E2 1PQLA1QAAAD	E2 1PQLA9QAAAD
	bouton noir « O » bouton noir « ← » bouton noir « + » bouton blanc « → »	E2 1PQFA1QAAE	E2 1PQFA9QAAE	-	-	E2 1PQLA1QAAE	E2 1PQLA9QAAE
	bouton noir « - » bouton blanc « ← » bouton noir « → » bouton noir « STOP » bouton rouge « → »	E2 1PQFA1QAAF	E2 1PQFA9QAAF	-	-	-	-
	bouton noir « STOP » bouton rouge « → » bouton noir « START » bouton vert « → »	E2 1PQFA1QAAH	E2 1PQFA9QAAH	E2 1PQHA1QAAH	E2 1PQHA9QAAH	-	-
	bouton noir « STOP » bouton noir « → » bouton noir « START » bouton blanc « → »	E2 1PQFA1QAAJ	E2 1PQFA9QAAJ	E2 1PQHA1QAAJ	E2 1PQHA9QAAJ	-	-
	bouton noir « O » bouton rouge « → » bouton noir « I » bouton vert « → »	E2 1PQFA1QAAK	E2 1PQFA9QAAK	E2 1PQHA1QAAK	E2 1PQHA9QAAK	-	-
	bouton noir « O » bouton noir « → » bouton noir « I » bouton blanc « → »	E2 1PQFA1QAAAL	E2 1PQFA9QAAAL	E2 1PQHA1QAAAL	E2 1PQHA9QAAAL	-	-
	bouton noir « - » bouton blanc « → » bouton noir « + » bouton blanc « → »	E2 1PQFA1QAAAM	E2 1PQFA9QAAAM	-	-	-	-

Autres combinaisons sur demande.



**Produits complets**



Couleur et marquage actionneur (en partant du haut et en sens horaire)		Contacts				bouton supérieur affleurant bouton droit affleurant bouton inférieur affleurant bouton gauche affleurant bague chrome satiné
		pos 3	pos 2	pos 4	pos 1	
	« → » bouton noir			1NO		<b>E2 AC-DXBC2000</b> E2 1PQFA9QAAA + E2 1BAC21 + E2 CP10G2V1 + E2 CP10G2V1 + E2 CP10G2V1 + E2 CP10G2V1
	« → » bouton noir				1NO	
	« → » bouton noir		1NO			
	« ← » bouton noir	1NO				

Autres combinaisons sur demande.



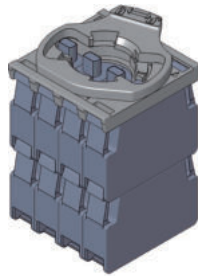
Couleur et marquage actionneur (en partant du haut et en sens horaire)		Contacts				bouton supérieur affleurant bouton droit dépassant bouton inférieur affleurant bouton gauche affleurant bague chrome satiné
		pos 3	pos 2	pos 4	pos 1	
	« → » bouton noir			1NO		<b>E2 AC-DXBC2001</b> E2 1POHA9QAAH + E2 1BAC21 + E2 CP10G2V1 + E2 CP10G2V1 + E2 CP10G2V1 + E2 CP01G2V1
	« STOP » bouton rouge				1NC 	
	« → » bouton noir		1NO			
	« START » bouton vert	1NO				

Autres combinaisons sur demande.

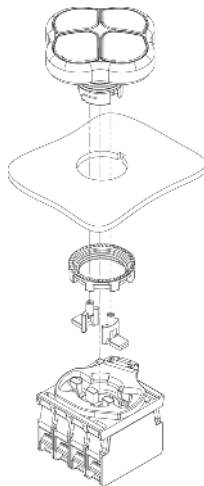
**Nombre maximal blocs de contact**

Base de fixation à 4 emplacements

Boutons quadruples E2 •PQ••••••••



Nombre maximal :  
blocs de contact 8  
niveaux 2



Le montage des 2 actionneurs latéraux, fournis avec le bouton quadruple, doit être effectué après la fixation du bouton.

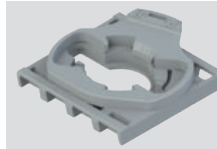


blocs de contact

→ Les fichiers 2D et 3D sont disponibles sur [www.pizzato.com](http://www.pizzato.com)

**Base de fixation**

Conditionnements de **10 pièces**



Article	Description
E2 1BAC21	Base de fixation à 4 emplacements pour bloc de contact E2 CP••••••••

**Anneau façonné**

Conditionnements de **10 pièces**

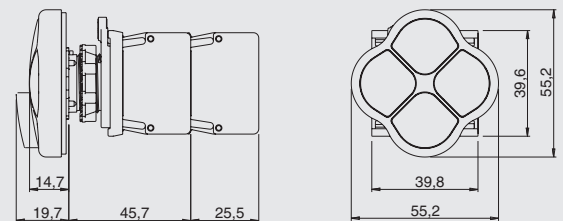


Article	Description
VE GP12M1A	Anneau façonné pour bouton quadruple E2 •PQ••••••••

**Dimensions**

Toutes les mesures sont indiquées en mm

**Bouton quadruple**



**Distances minimales de montage**

