

0 910 51



**PRISE TÉLÉPHONE**  
Montage en apparent



Téléphone

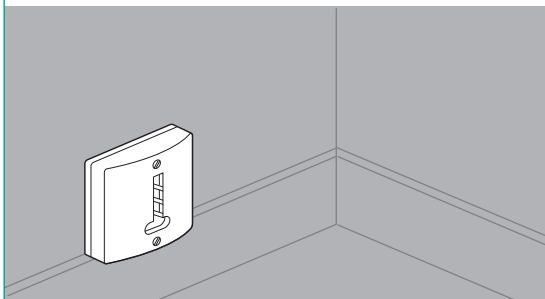
**!** Ce produit doit être installé conformément aux règles d'installation et de préférence par un électricien qualifié. Une installation incorrecte et/ou une utilisation incorrecte peuvent entraîner des risques de choc électrique ou d'incendie. Avant d'effectuer l'installation, lire la notice, tenir compte du lieu de montage spécifique au produit. Ne pas ouvrir, démonter, altérer ou modifier l'appareil sauf mention particulière indiquée dans la notice. Tous les produits Legrand doivent exclusivement être ouverts et réparés par du personnel formé et habilité par Legrand. Toute ouverture ou réparation non autorisée annule l'intégralité des responsabilités, droits à remplacement et garanties. Utiliser exclusivement les accessoires de la marque Legrand.

Design and Quality by LEGRAND (France)  
Made in France

LE00504AB  
© Legrand 2006



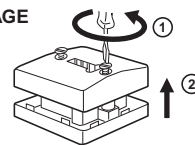
**Pro & Consumer Service**  
LEGRAND - BP 30076  
87002 LIMOGES CEDEX FRANCE  
www.legrand.com



**RECOMMANDATIONS**

- Pour plus de confort, prévoir 2 prises au minimum dont une placée à proximité d'une prise de courant
- 10 prises maximum
- Placer les prises téléphoniques à une hauteur comprise entre 10 et 25 cm du sol

**DÉMONTAGE**



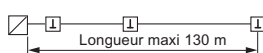
Pour raccorder directement un téléphone muni d'une fiche 8 contacts enTé.

**BRANCHEMENT**

Câble 4 paires diamètre 0,6 mm 278-4-6

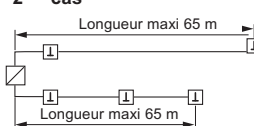
gris	1	2	incolore
blanc	3	4	marron
bleu	5	6	jaune
violet	7	8	orange

**1<sup>er</sup> cas**



Bornes 1 et 3:  
fils de ligne 1 opérateur téléphonie.  
Bornes 6 et 8:  
fils de ligne 2 opérateur téléphonie.

**2<sup>ème</sup> cas**



3 245060 910518