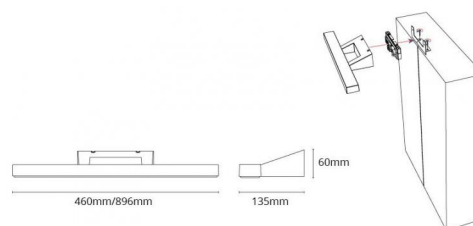
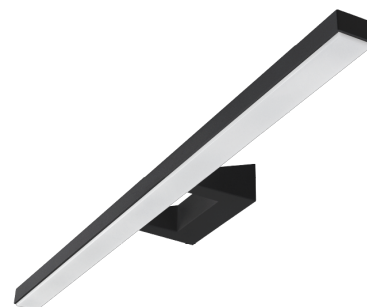


Codes-articles: **114431**  
 EAN: 7021981144319  
 SG code: 5046114431



#### Source lumineuse

Type de source lumineuse:	LED
Wattage:	30W
System wattage:	30.0W
Luminous flux:	1880lm
Efficacité:	63 lm/W
Tension:	230V
Température des couleurs:	3000K
Rendu des couleurs (CRI):	Ra>90
Facteur MacAdams:	SDCM: 3
Durée de vie:	L70/B10>50,000
Light distribution:	Directe
Optique:	Plastic Opal



#### Contrôle/Dimming

Type: Coupure de phase descendante

#### Protection

Classe Isolation:	Classe II
IP:	IP44/IP20
Ta nominal:	Ta=25°C

#### Énergie et approbations

Approbation: CE

#### Matériaux et finition

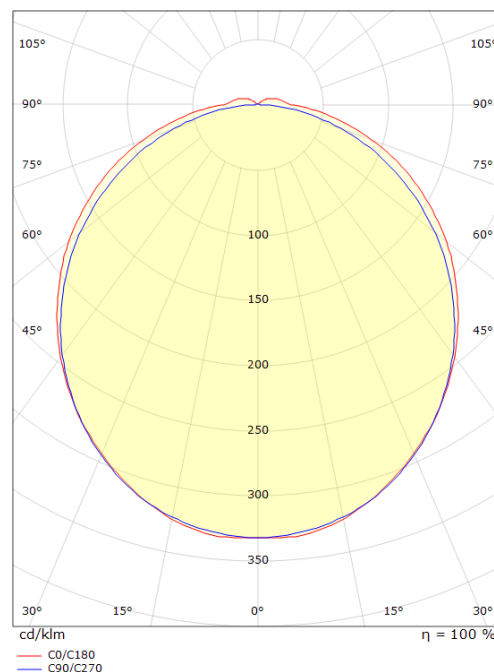
Embase:	Aluminium
Couleur:	Noir (RAL 9004)
Optique:	Polycarbonate (PC)

#### Montage/Connexion

Montage:	Surface, Indoor
Module:	900
Embrayage:	Bornier sans vis
Max. luminaires per circuit breaker:	B10: 12, B16: 19, C10: 14, C16: 23

#### Dimensions (mm)

Largeur (W):	900
Hauteur (H):	60
Depth (D):	135
Poids (brutto/netto):	1.2 / 1.2



7 0 2 1 9 8 1 1 4 4 3 1 9