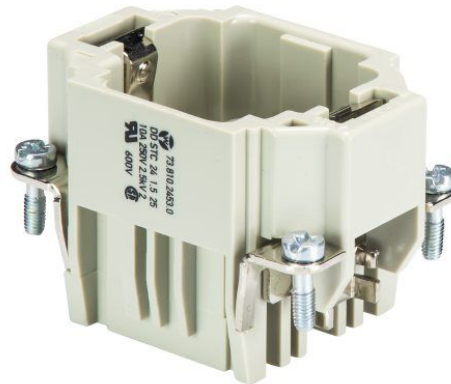


Fiche produit

Article n° 73.810.2453.0

Insert mâle DD STC 24 1,5 25



Article n°	73.810.2453.0
EAN	4015573861398
Unité de commande	5 Piece(s)

certificats/approbations



Données techniques

général

Model	Insert de broche
classe d'inflammabilité des matériaux d'isolation selon la norme UL94	V0
nombre de manœuvres	500
Degré de pollution	3
Version modulaire	Aucun
taille alternative	6H
Température de fonctionnement min.	-40 °C
Portée max de température.	120 °C

données de connexion

Type de connexion	Crimp
Nombre de pôles	24
Plus contact de commutation	0
Nombre de pôles pour courant nominale 2	0
Nombre de pôles pour 3 courant nominal	0
Nombre total de pôles (sans contact avec le sol)	24
Avec protection de fil	Aucun
contac protecteur	Oui

Données techniques UL/CSA

Tension nominale selon UL / CSA	600 V
Intensité nominale selon UL	8,5 A
intensité nominale selon CSA	20 A
section du conducteur souple Min.	0,14 mm ²
section du conducteur souple Max.	2,5 mm ²
section du conducteur souple AWG	26-14 AWG

Model

Avec capot	Aucun
------------	-------

Contacts

matériau de contact	Voir contacts
Surface	Voir contacts
Résistance de contact	≤ 5 mOhm
longueur de fil	8 mm

Conception tête vis / Serrage au couple recommandé

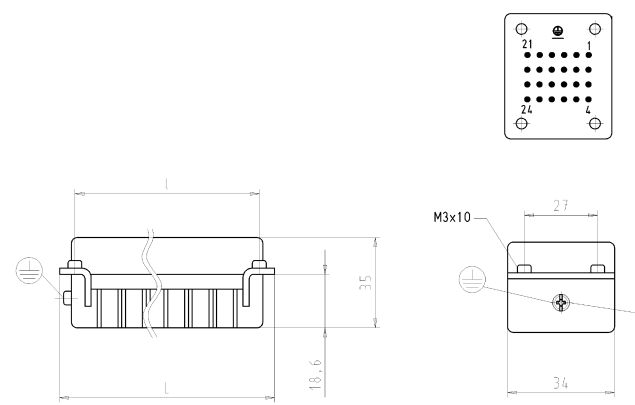
Vis de fixation	Z1/0,5 Nm
Vis des conducteurs de terre	Z2/1.2 Nm

Données techniques DIN EN 61984

Tension nominale	250 V
tension nominale face/sol	250 V
Courant nominal	10 A
Tension nominale d'impulsion	4 kV

Dessin technique

Ansicht anschlussseitig
View from cable side




Technische Daten
technical data

	VDE	UL	CSA
Bemessungsspannung rated voltage	250V	600V	600V
Bemessungsstrom rated current	10A	8,5A	10A
Bemessungsstoßspannung rated peak voltage	2,5 kV		
Verschmutzungsgrad degrec of pollution	2		
Isoliermaterial insulating material	Polycarbonat polycarbonate		
Brennbarkeitsklasse flamability rating	UL2L-V0		
Temperaturbereich temperature range	-40° - +125°C		

Teile - Nr. part no.	Typ type	L±0,5	l±0,5	Polz. pole
73.810.2453.0	DD STC 24 1,5 25	50,5	4,4	24
73.810.4253.0	DD STC 42 1,5 25	63,5	5,7	42
73.810.7253.0	DD STC 72 1,5 25	84	7,5	72
73.810.0853.0	DD STC 108 1,5 25	110,5	10,4	108

Zubehör - Steckerkontakte (versilbert) Accessories - plug contact (silver plated)	
Bestell-Nr. / ref. no.	mm²
05.544.4129.8	0,14 - 0,37 26-22AWG
05.544.4229.8	0,5 20 AWG
05.544.4329.8	0,75 - 1,0 18 AWG
05.544.4429.8	1,5 16 AWG
05.544.4529.8	2,5 14 AWG

		STECKERE INSATZ male connector insert	
--	--	---	--