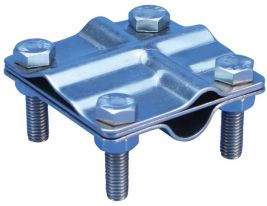


## ÉTRIER DE TERRE MULTI-USAGE, ACIER INOXYDABLE

### CATALOG NUMBER

**MPSC404SS**



### FEATURES

Étrier multi-usage commode conçu pour accueillir les conducteurs ronds, les conducteurs plats, les piquets de terre et les barres d'armature

Le matériau en acier inoxydable avec plaque interne assure la compatibilité avec la plupart des métaux dissimilaires

### CARACTÉRISTIQUES DU PRODUIT

Article Number: 120319

Material: Acier inoxydable 304 (EN 1,4301)

Conductor Size: 35 mm<sup>2</sup> Stranded - 50 mm<sup>2</sup> Stranded; #2 Stranded - 1/0 Solid

Tape Size: 40 x 4 mm max

Ground Rod Diameter, Nominal: 5/8" - 3/4"

Ground Rod Diameter, Actual: 14,2 – 19 mm

Rebar Size, Metric: 16 - 20-mm

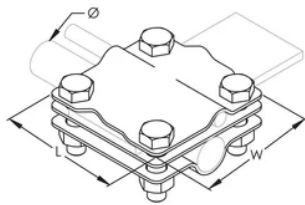
Rebar Size, US: #5 - #6

Rebar Size, Canada: 15M - 20M

Longueur: 65-mm

Width: 65-mm

Torque: 23 N·m



### AVERTISSEMENT

---

Les produits nVent doivent être installés et utilisés conformément aux consignes figurant dans les fiches d'instructions et les documents de formation des produits nVent. Les fiches d'instructions sont disponibles à l'adresse suivante: [www.nvent.com](http://www.nvent.com) et auprès de votre représentant du service client nVent. Une mauvaise installation, une utilisation incorrecte, une application erronée ou toute autre forme de non-respect scrupuleux des instructions et avertissements de nVent peuvent entraîner un dysfonctionnement du produit, des dommages matériels, des lésions corporelles graves et le décès et/ou annuler votre garantie.

#### Amérique du Nord

+1.800.753.9221

Option 1 – Customer Care

Option 2 – Technical Support

#### Europe

Netherlands:

+31 800-0200135

France:

+33 800 901 793

#### Europe

Germany:

800 1890272

Other Countries:

+31 13 5835404

#### APAC

Shanghai:

+ 86 21 2412 1618/19

Sydney:

+61 2 9751 8500



Our powerful portfolio of brands:  
**nVent.com CADDY ERICO HOFFMAN RAYCHEM SCHROFF**  
**TRACER**