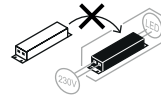


HIBAYECO100/150 & 200W

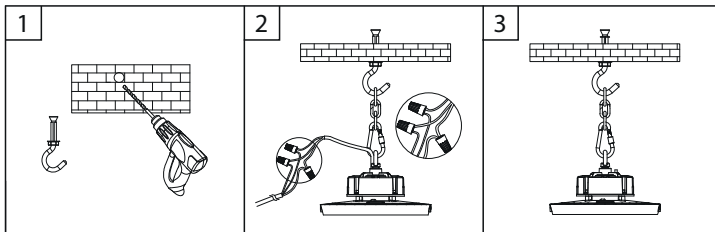


Caractéristiques techniques / Características técnicas / Características técnicas / Caratteristiche tecniche

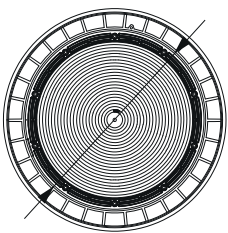
Modèle-Référence / Modelo-Referencia / Modello-Riferimento / Modelo-Referência	BL111006521	BL111506522	BL112006523
Tension nominale / Tensión nominal / Tensione nominale / Tensão nominal		230VAC 50Hz	
Puissance nominale / Potencia nominal / Potenza nominale / Potência nominal	100W	150W	200W
Type-Longueur de câble / Tipo-Longitud del cable / Tipo-Lunghezza del cavo / Tipo-Comprimento do cabo	Cable à connecter / wire to connect		
Indice de protection / Grado de protección / Indice di protezione / Grau de protecção	IP 65 / IK 08		
Dimensions / Dimensiones / Dimensioni / Dimensões	voir tableau / see information below		
Lampes LED / Lámparas LED / Lampade LED / Lâmpadas LED	LED SMD		
Recouvrable / can be cover or not	NO		
Flux lumineux nominal / Flujo luminoso nominal / Flusso luminoso nominale / Fluxo luminoso nominal	16000	23700	32400
Durée de vie nominale / Vida útil nominal / Durata di vita nominale / Tempo de vida nominal	≥ 50000 h (L70 @ 25°C)		
Cycles de commutation / Ciclos de conmutación / Cicli di accensione / Ciclos de comutação			
Température de couleur / Temperatura de color / Temperatura di colore / Temperatura de cor	4000K		
Indice de rendu des couleurs / Índice de rendimento de color / Índice di resa del colore / Índice de restituição das cores	≥ 80 Ra		
Angle de faisceau nominal / Ángulo del haz luminoso nominal / Angolo del fascio nominale / Ângulo nominal do feixe	120°		
Facteur de puissance / Factor de potencia / Fattore di potenza / Fator de potência	> 0,9		

Installation

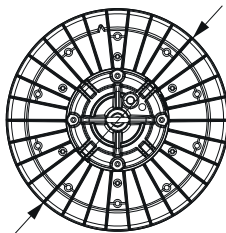
Sur mousqueton (hook) : chaine+mousqueton vendus séparément Ref BL08000011



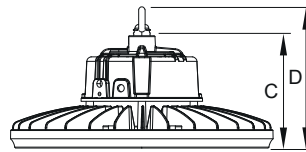
C'est à l'installateur de s'assurer du bon système d'ancrage en fonction du support (brique, béton, armature métallique...)



A



B



	A	B	C	D
250	184	250	122	155
285	225	285	122	155
320	265	320	122	155



L'installation doit être réalisée par un professionnel qualifié

Veillez couper l'alimentation générale afin d'éviter les risques d'électrocutions

Veillez vous assurer de la bonne tension du réseau

Ne pas être à moins de 0.3m de tout objet inflammable ou sensible à la chaleur



Terminal block not included, installation and maintenance must be performed by qualified person

Please make sure to turn the power off before installation

Please make sure the lamp is working with the correct input voltage

The minimum distance from lighted objects to luminaires shall be kept at least 0.3m

ERP

BL111006521



BL111506522



BL112006523

