

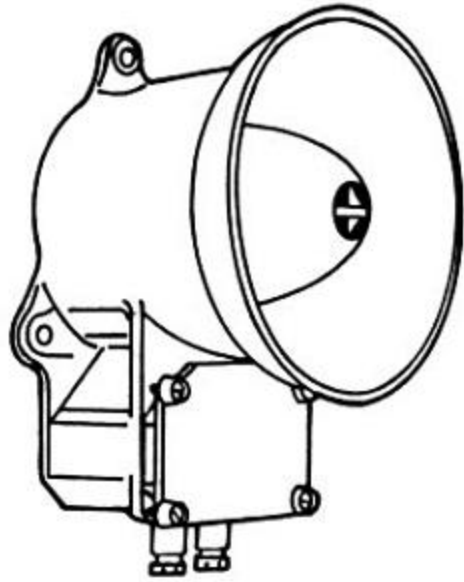
RP 34

Sigle interarmes

HP 34 F

**HAUT-PARLEUR
ETANCHE A CHAMBRE
DE COMPRESSION**

**NAVY WATER-PROOF
HORN LOUDSPEAKER**



I - DESCRIPTION

Le **RP 34** est un haut-parleur à chambre de compression avec pavillon replié. Il possède un corps moulé en fonte d'alliage léger AS 13, étanche aux projections d'eau.

Il est équipé d'un moteur ZR 409, avec transformateur à prises multiples pour ligne 100 V. Les entrées et sortie de câbles sont faites par deux presse-étoupes.

Un dispositif spécial protège le moteur contre les ondes de choc (artillerie, explosions, etc...).

Il est spécialement recommandé pour les applications sévères, en extérieur et sur mer.

Ce modèle est agréé par la Marine Nationale Française (N° nomenclature : - Code fabricant)

I - DESCRIPTION

The **RP 34** is a "folded in" horn loudspeaker with a water-proof molded body made of AS 13 metal.

It is equipped with a ZR 409 drive unit and a 100 V line transformer, with several impedance tapings. Sealed cables inlet and outlet.

A specific device to protect against blast shock waves caused by naval artillery (heavy guns) and explosions.

Specially designed for outdoor and sea heavy duties.

This model is approved by the French Navy authorities (Code : - Manufacturer code)

II-CARACTERISTIQUES TECHNIQUES

- Moteur à chambre de compression ZR 409 avec soupape de protection anti-souffle.
- Impédance bobine mobile : 16 Ω
- Impédance transformateur : 500 - 1 000 - 3 300 Ω
- Puissance sur ligne 100 V : 20 - 10 - 3 V.A.
- Pression acoustique (1W/1m): 101 dB
- Directivité : 90° (à -8 dB)
- Bande passante : 450 - 3 500 Hz (dans 16 dB)
- Dimensions (Fig. I et II) :
Diamètre du pavillon : 250 mm
Longueur : 215 mm
- Poids : 7,5 kg

II-TECHNICAL SPECIFICATIONS

- ZR 409 drive unit with air shock-waves pressure valve.
- Mobile coil impedance : 16 Ω
- Transformer impedance tapings : 500 - 1 000 - 3 300 Ω
- Power on 100 V line: 20 - 10 - 3 V.A.
- S.P.L. (1W/1m): 101 dB
- Dispersion angle : 90° (at -8 dB)
- Bandwidth : 450 - 3 500 Hz (16 dB)
- Dimensions (Fig. I and II) :
Horn outer diameter : 250 mm
Depth : 215 mm
- weight : 7.5 kg

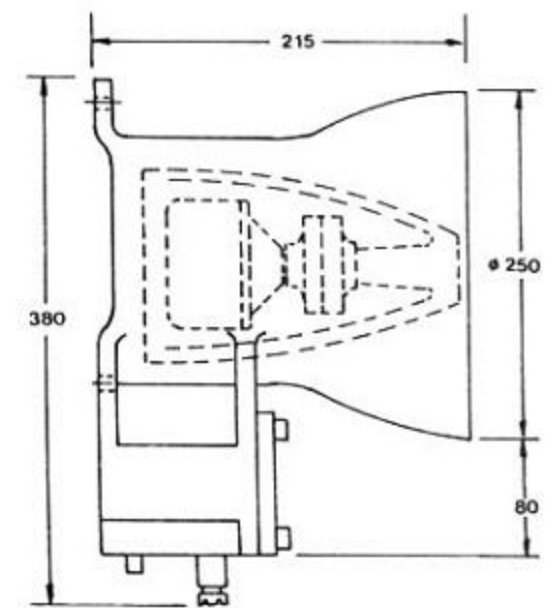


Fig. I

Vue arrière / Rear view

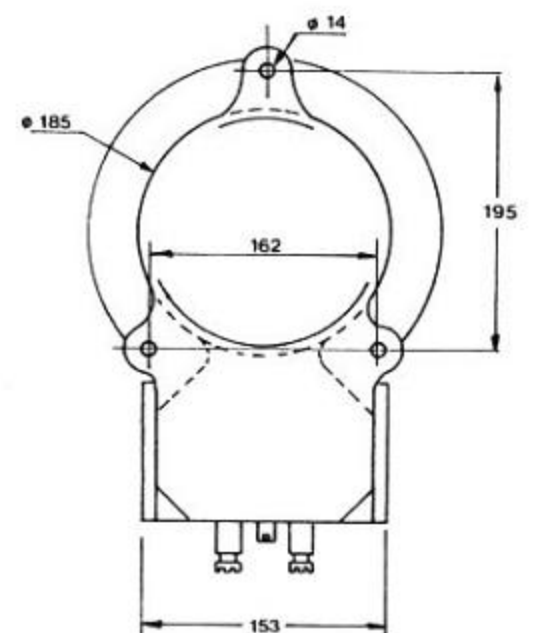


Fig. II

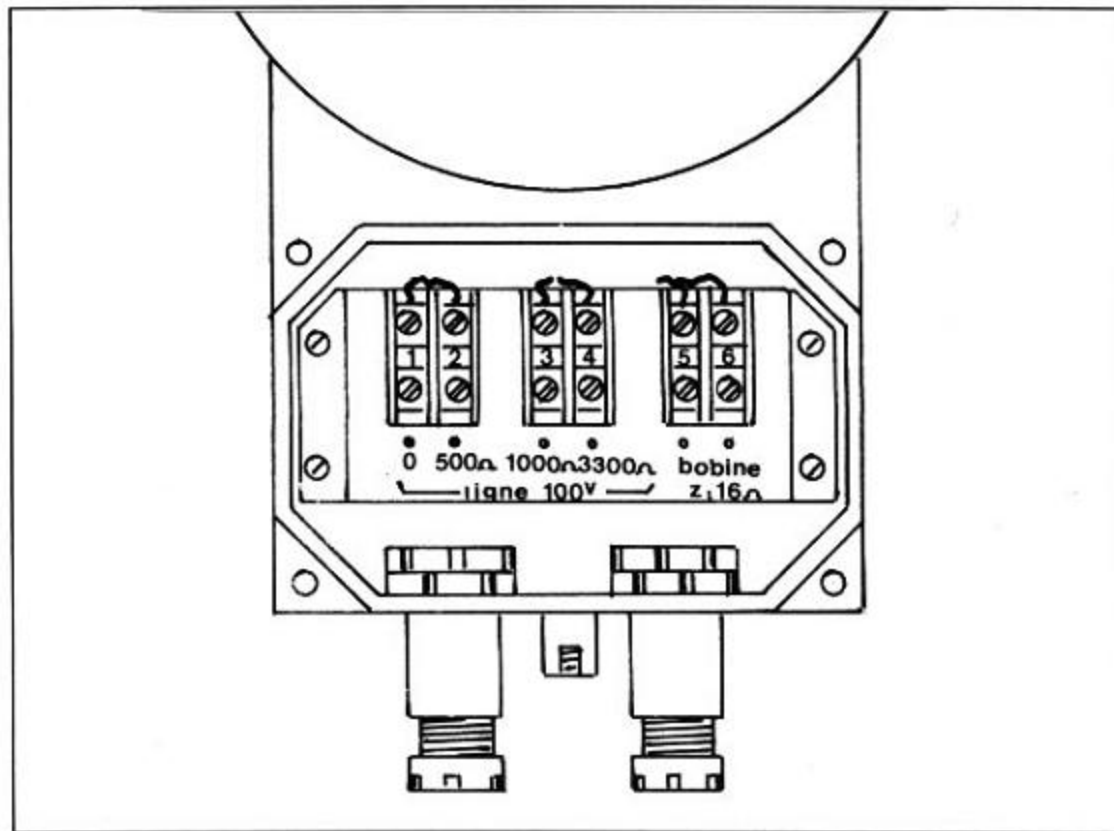


1270 avenue de Toulouse
82000 MONTAUBAN - FRANCE

Tel : + 33 (0)5 63 21 30 00
Fax : + 33 (0)5 63 03 08 26

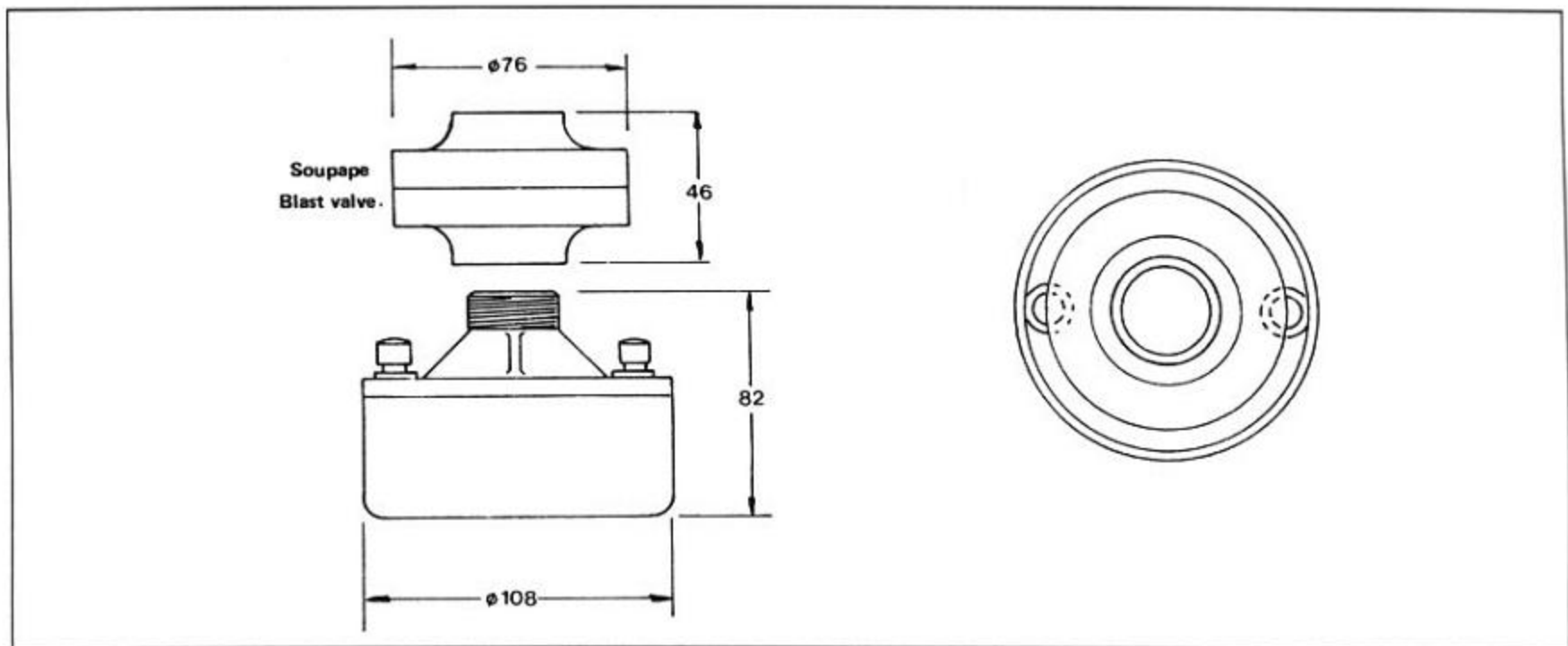
www.bouyer.com

Assistance technique: 08 92 70 20 82* (*0,34 la minute TTC)



IV - MOTEUR ZR 409

IV - ZR 409 MOTOR



V - SCHEMA

V - DIAGRAM

