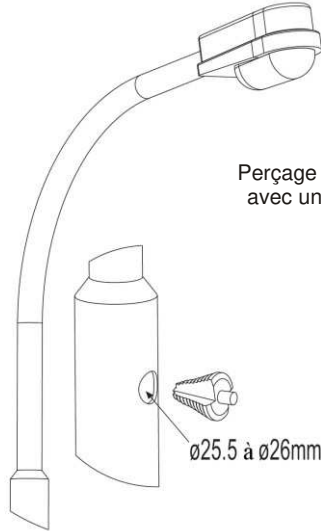


# Instructions de Montage

①



Perçage du candélabre  
avec un forêt adapté.

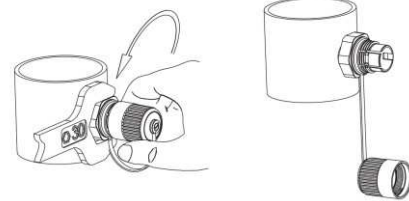
ø25.5 à ø26mm



groupe sicame

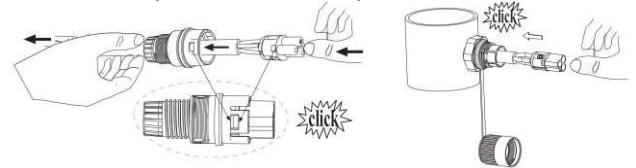
③

Dévisser le capuchon et introduire le câble dans l'embase.



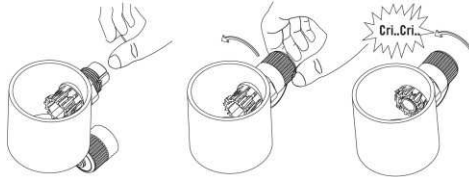
④

Mise en place de l'insert dans le corps  
jusqu'au "CLICK" tout en  
respectant l'encoche de positionnement.



②

Positionner l'embase dans le trou du candélabre  
et la fixer en serrant avec le capuchon.



⑤

La connexion s'effectue en insérant fortement  
la prise jusqu'à la butée puis en serrant la bague.

