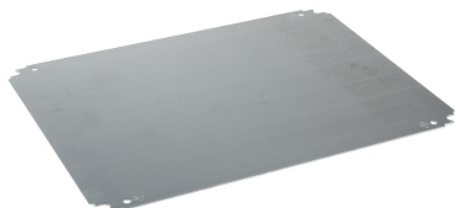


## Fiche produit

### Caractéristiques

# NSYMM126

Spacial - châssis plein - acier galvanisé - pour coffret H=1200xL=600mm



### Principales

Gamme	Spacial
Catégorie d'accessoire / de pièce détachée	Accessoires de montage
Type de produit ou équipement	Platine de montage
Fonction de l'appareil	Polyvalent
Pour dimensions d'enveloppe	1200 mm l : 600 mm
Emplacement de montage	Fixation directe sur plots arrières Barreau cranté
Type de châssis plein	Pleine
Compatibilité de gamme	Spacial Spacial S3D Spacial Spacial CRN Spacial Spacial S3X Thalassa Thalassa PLM
Quantité du lot	Lot de 1
Matière	Acier galvanisé




### Complémentaires

Mode de fixation	Vissé sur les plots arrières - type de vis M8 Par l'élément de fixation
Charge permanente admissible	180 kg
Hauteur	1150 mm
Largeur	550 mm
Profondeur	125 mm
Épaisseur	2,5 mm
Poids du produit	12,767 kg
Particularité de variante	Avec coffrets H1200 x l1200

### Emballage

Poids de l'emballage (Kg)	12,767 kg
Hauteur de l'emballage 1	20,000 mm
Largeur de l'emballage 1	570,000 mm
Longueur de l'emballage 1	1170,000 mm

### Durabilité de l'offre

Statut environnemental de l'offre	Produit Green Premium
Régulation REACH	 Déclaration REACH
Sans SVHC REACH	Oui
Directive RoHS UE	Conformité pro-active (Produit en dehors du scope légal RoHS UE)  Déclaration RoHS UE
Sans métaux lourds toxiques	Oui
Sans mercure	Oui
Information sur les exemptions RoHS	 Oui

---

Régulation RoHS Chine

[Déclaration RoHS Pour La Chine](#)

---

Profil environnemental

[Profil Environnemental Du Produit](#)

---

## Garantie contractuelle

---

Garantie

18 mois

---