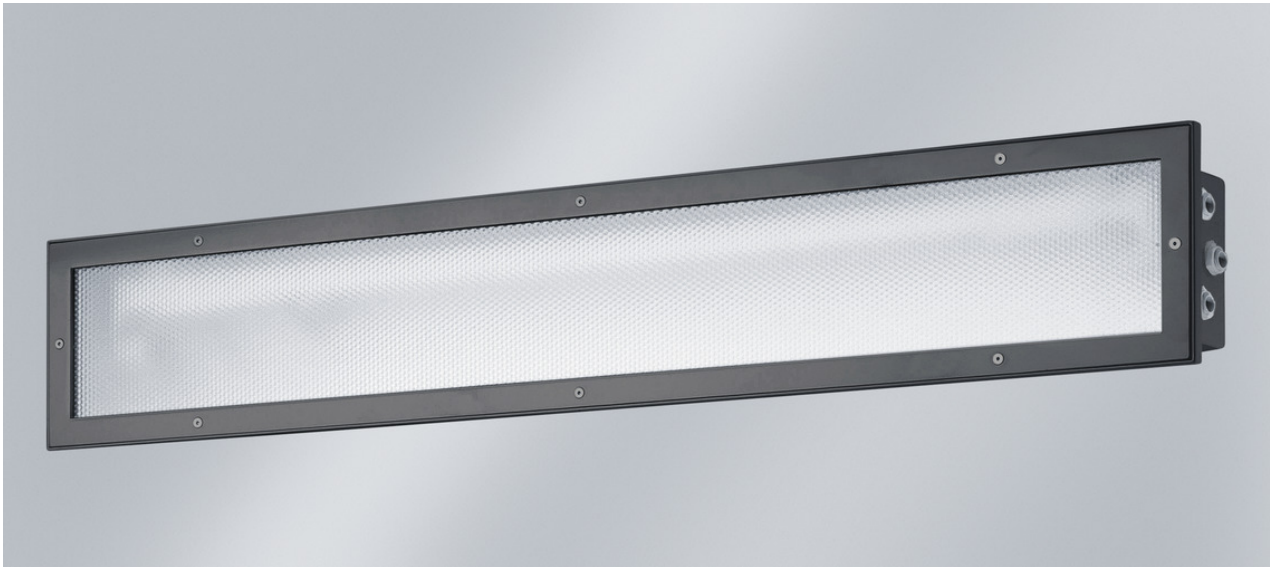


PHALANX LINEAR 240 m1500

6660 lm, 47 W, Cache de lampe, PC (incassable) transparent, structuré, Diffus

Code article: 729 680 34 92

LED

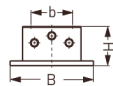
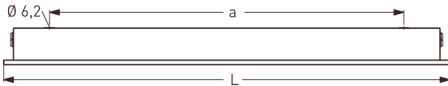


L'illustration peut différer

XARA® optional

Diffus

DIMENSIONS



L	1660 mm
B	240 mm
H	110 mm
a	1365 mm
b	120 mm
Poids maxi	10 kg

DESCRIPTION

Luminaire LED encastré, extrêmement résistant aux chocs, pour montage au plafond ou au mur. Protégé contre le vandalisme jusqu'à 150 joules. Peut être installé dans tous les domaines où il est soumis à des risques de vandalisme ou de destruction accidentelle. Luminaire encastré en métal, thermolaquage extérieur et intérieur, RAL 7016. Avec luminaire en matière synthétique intégré dans le corps de l'appareil. Utilisable à l'intérieur comme à l'extérieur, conformément à l'indice de protection IP 65. Grâce à l'indice de protection élevé IP 69K, ce luminaire est résistant au nettoyage intensif à haute pression. Joint en caoutchouc synthétique siliconé, le plus court possible pour éviter la déformation et garantir l'étanchéité dans le temps. Vitre de fermeture, épaisseur 3 mm, en polycarbonate transparent/structuré (incassable) ou polycarbonate opale (incassable). Luminaire prêt à être monté et raccordé. Driver intégré, tension d'alimentation 230 V CA/CC. Corps du luminaire avec six passe-fils M20 côté frontal. Luminaire encastré avec deux couvercles de raccordement. Filtre de protection contre les surtensions 4 kV. **L80 B10 > 100 000 h à +40 °C. Fonctionnement total garanti en cas de vandalisme. Garantie 8 ans.** Luminaire pour montage individuel ou en ligne continue. Fixation plafond affleurante par quatre ouvertures à l'arrière du luminaire. Fixation de la vitre par vis de blocage à six pans creux en acier inoxydable.

État 07.11.2023 (ext.) • Sous réserve de modifications techniques • L'efficacité des modules et drivers LED augmente continuellement • Veuillez relever les flux lumineux et puissances systèmes actuels sur notre site internet.

PHALANX LINEAR 240 m1500

6660 lm, 47 W, Cache de lampe, PC (incassable) transparent, structuré, Diffus

Code article: 729 680 34 92

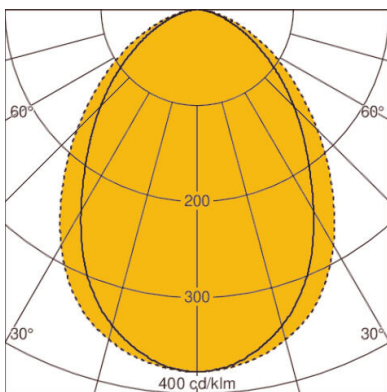
CARACTÉRISTIQUES

Version	m1500
Lampe	LED
Durée de vie de la lampe	L80 B10 > 100.000 h à +40°C
Température ambiante habituelle	-40°C jusqu'à +40°C
Nombre de lampe	1 lampe(s)
Matériau du corps de l'appareil	acier
Couleur / Corps	anthracite, similaire à RAL7016
Fermeture	Cache de lampe
Matériau / Fermeture	PC (incassable) transparent, structuré
Répartition lumineux	Diffus
CLO (en option)	Oui
Garantie fabricant	8 années
ENEC / VDE	Oui / Oui
EL (Emergency Lighting)	En option

Réglable	Non réglable
max. Puissance système	47 W
Température de couleur	blanc, 840/4000 K, Ra > 80
Cohérence des couleurs (ellipse de McAdam)	SDCM3
Flux lumineux de la lampe	6660 lm
Efficacité lumineuse	101 lm/W
Classe de protection	II
Indice de protection (IP)	IP65, IP69K
Appareillage	appareil de service LED commandé par courant, non gradable, 230 V - 240 VAC/DC
Valeur UGR (4H8H)*	19
Câblage traversant	4 x 1,5 mm ²
Résistance aux chocs	IK11+
Type de montage	Encastré, Encastré, Montage individuel, Encastré mural
Protection contre les surtensions transitoires	4 kV
Interchangeabilité du driver électronique	Appareil d'alimentation remplaçable par un professionnel
Remplaçabilité de l'unité lumineuse	Tube réflecteur remplaçable par un professionnel

* L'UGR mentionnée ci-dessus est basée sur un exemple de calcul. La valeur effective ne peut être déterminée qu'au moyen d'une étude d'éclairage.

DIAGRAMME



LOR: 71,0%