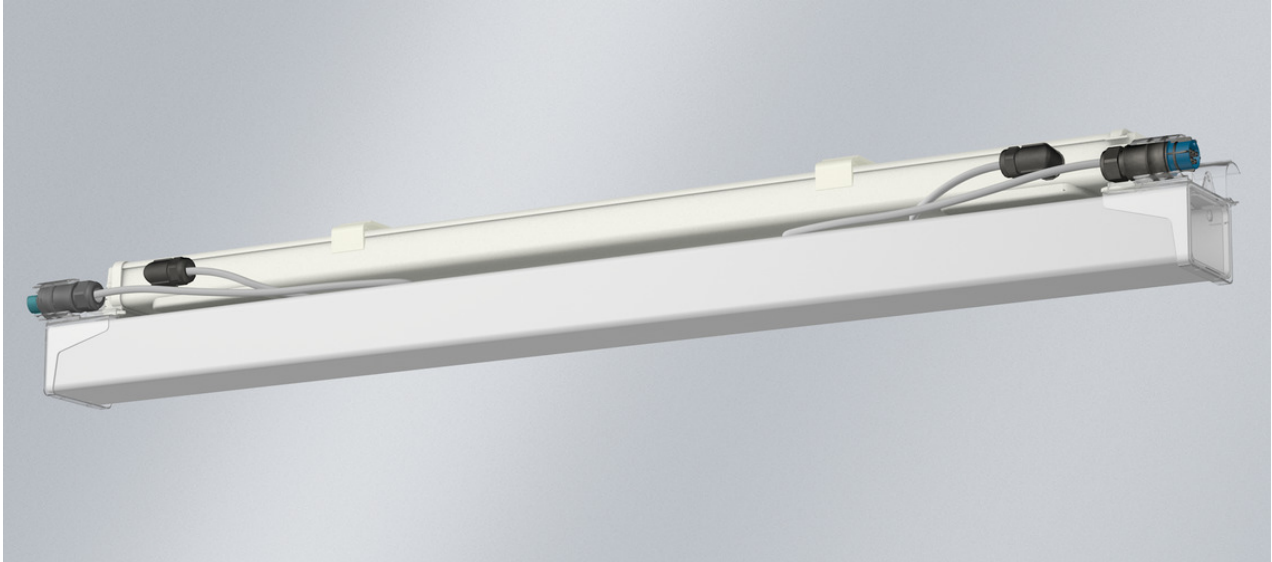


NIGHTLINE m1500, V2

4270 lm, 25 W, Cache de lampe, PC Tropol® (incassable), Asymétrique, Module luminaire m1500 pour profilé système.

Code article: 788 680 64 82 - E - MC1

LED



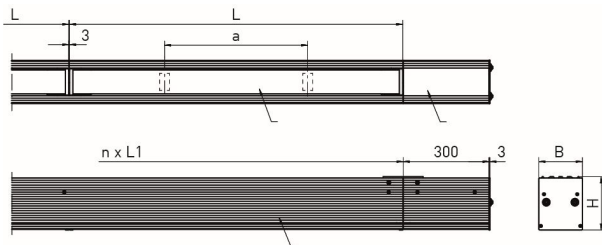
L'illustration peut différer

XARA® optional

LA JUSTE LUMIÈRE POUR CIBLE

Asymétrique

DIMENSIONS



L	1443 mm
L1	4338 mm
B	136 mm
H	136 mm
a	780 mm
Poids maxi	3,2 kg

DESCRIPTION

Système de chemin lumineux LED en profilé d'aluminium extrudé. Éclairage homogène avec continuité optique. Notamment pour l'éclairage de stations de métro ou réseaux ferroviaires express régionaux, parkings souterrains. Profilé en aluminium extrudé résistant aux intempéries et au vieillissement. Élément d'éclairage en matière synthétique renforcée à la fibre de verre. Utilisable à l'intérieur comme à l'extérieur, conformément à l'indice de protection IP 65. Lampe et appareillage sont séparés thermiquement. Joint en caoutchouc synthétique siliconé, le plus court possible pour éviter la déformation et garantir l'étanchéité dans le temps. Vitre de fermeture en PMMA Transopal® (résistant aux chocs) ou PC Tropol® (incassable) avec réflecteur aluminium intégré (MIRO-SILVER®). Élément d'éclairage prêt à être monté et raccordé. Driver intégré 230 V CA/CC. Filtre de protection contre les surtensions 2 kV. Montage en ligne continue du profilé en aluminium sur module plafonnier.

Module luminaire m1500 pour profilé système. Profilé système à commander séparément.

NIGHTLINE m1500, V2

4270 lm, 25 W, Cache de lampe, PC Tropol® (incassable), Asymétrique, Module luminaire m1500 pour profilé système.

Code article: 788 680 64 82 - E - MC1

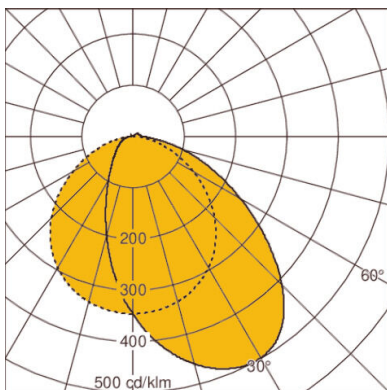
CARACTÉRISTIQUES

Version	m1500, V2
Lampe	LED
Durée de vie de la lampe	L80 B10 > 60.000 h à +40°C
Température ambiante habituelle	-25°C jusqu'à +40°C
Nombre de lampe	1 lampe(s)
Matériau du corps de l'appareil	matière synthétique
	Oui
Couleur / Corps	blanc
Fermeture	Cache de lampe
Matériau / Fermeture	PC Tropol® (incassable)
Répartition lumineux	Asymétrique
Garantie fabricant	5 années
ENEC / VDE	Oui / Oui
EL (Emergency Lighting)	En option
Nombre de pôles	5 conducteur (DALI 7 conducteur)
Marquage des pôles	L2, L3, N, E, L1, D1, D2 si DALI

Réglable	Non réglable
max. Puissance système	25 W
Température de couleur	blanc, 840/4000 K, Ra > 80
Cohérence des couleurs (ellipse de McAdam)	SDCM3
Flux lumineux de la lampe	4270 lm
Efficacité lumineuse	167 lm/W
Classe de protection	II
Indice de protection (IP)	IP65
Appareillage	appareil de service LED commandé par courant, non gradable, 230 V - 240 VAC/DC, 0/ 50/ 60 Hz
Valeur UGR (4H8H)*	27
Câblage traversant	5 x 2,5 mm ² (7 x 2,5 mm ² si DALI)
Résistance aux chocs	IK09
Type de montage	Montage en ligne continue
Sans halogène	Oui
Protection contre les surtensions transitoires	2 kV
Interchangeabilité du driver électronique	Appareil d'alimentation remplaçable par un professionnel
Remplaçabilité de l'unité lumineuse	Insert LED remplaçable par un professionnel

* L'UGR mentionnée ci-dessus est basée sur un exemple de calcul. La valeur effective ne peut être déterminée qu'au moyen d'une étude d'éclairage.

DIAGRAMME



LOR: 97,0%