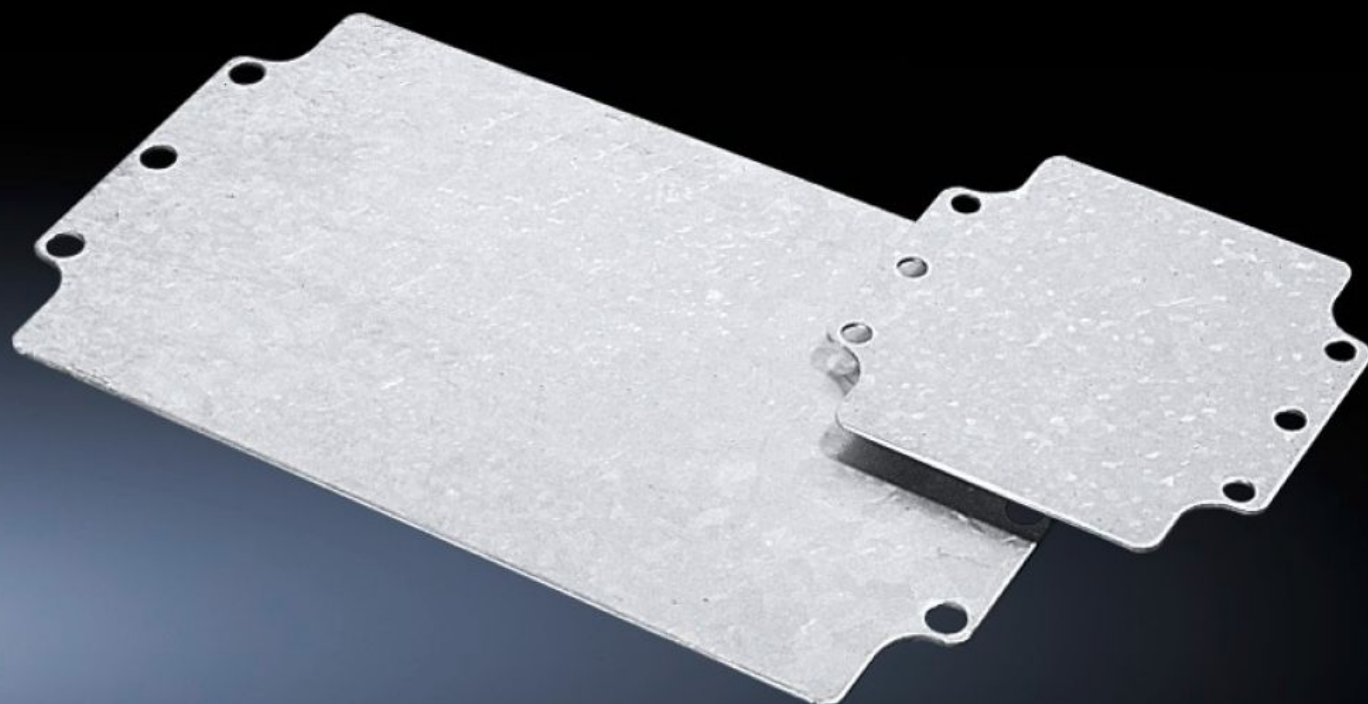
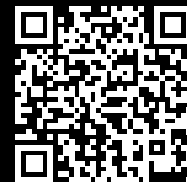


Rittal – The System.

Faster – better – everywhere.



GA 9112.700

Plaque de montage

État: 28/10/2022 (La source: rittal.com/fr-fr)

ENCLOSURES

POWER DISTRIBUTION

CLIMATE CONTROL

IT INFRASTRUCTURE

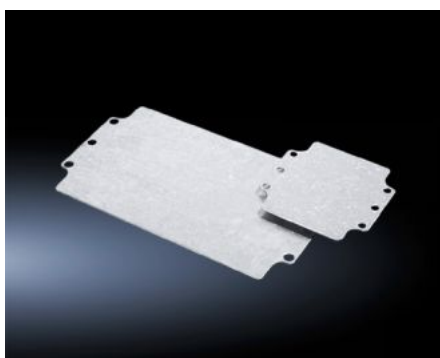
SOFTWARE & SERVICES

FRIEDHELM LOH GROUP



GA 9112.700 - Plaque de montage pour boîtiers GA

Pour un aménagement intérieur personnalisé avec perçages pour la fixation.



Caractéristiques

| | |
|-----------------------------|--|
| Référence | GA 9112.700 |
| Description produit | Pour un aménagement intérieur personnalisé avec perçages pour la fixation. |
| Matériau | Tôle d'acier |
| Finition | Zinguée |
| Plaque de montage | Largeur: 145 mm Hauteur: 142 mm |
| Convient à | Type de coffret: GA Largeur: = 160 mm Hauteur: = 160 mm |
| Unité d'emballage | 2 p. |
| Poids/UE | 0,436 kg |
| Taux de cuivre (kg / pièce) | 0 |
| Numéro du tarif douanier | 73269098 |
| EAN | 4028177154322 |
| ETIM 7.0 | EC000213 |
| ECLASS 8.0 | 27409216 |

Approbation

Approbation

GOST