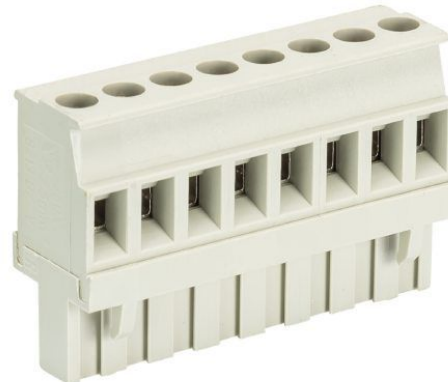


Fiche produit

Article n° 25.345.1853.0

Connecteur PCB 8213 B / 18 VR



Article n°	25.345.1853.0
EAN	4015573190955
Unité de commande	50 Piece(s)

certificats/approbations



Données techniques

**général**

Espacement modulaire	5,08 mm
Type de connexion	Connexion à vis
processus de soudure	Aucun
Répartiteur compact	boîte
Nombre de pôles	18
Marquage	Oui
Fixation	Aucun
Sens de branchement du connecteur	90°

**Données techniques**

Section transversale nominale	2,5 mm <sup>2</sup>
Courant nominal	12 A
Catégorie de surtension I	1000 V
Catégorie de surtension II	400 V
Catégorie de surtension III	250 V
Tension nominale d'impulsion	4 kV
longueur de fil	6 mm

**données de connection**

Section minimum fil rigide	0,14 mm <sup>2</sup>
Section maximum fil rigide	2,5 mm <sup>2</sup>
Section minimum multi-brins	0,14 mm <sup>2</sup>
Section maximum multi-brins	2,5 mm <sup>2</sup>
longueur de fil	6 mm

**Données techniques UL/CSA**

Section traversante norme UL	22-12 AWG
Tension UL	300 V
Câblage actuel	15 A

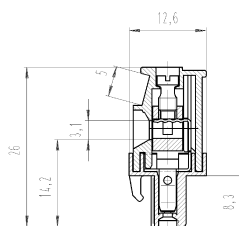
Câblage d'usine actuelle	15 A
Section traversante norme CSA	22-12 AWG
Tension CSA	300 V
CSA actuel	15 A

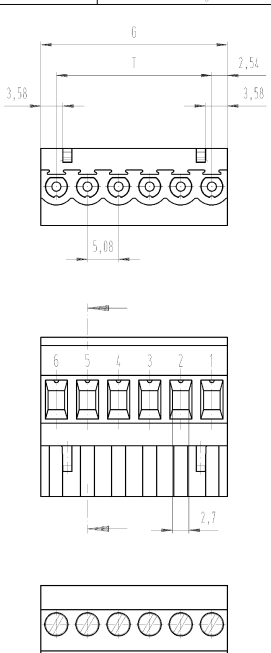
**Autre**

Type de matériau d'isolation	Thermo-plastique
Couleur	gris
hauteur	26 mm
profondeur	12,6 mm
matière Vis de fixation	CuSn
matière de base de contact	CuSn
matière surface de contact	Sn

**Dessin technique**

Gezeichnet:  
drown  
25.345.0653.F





.F	Farbe colour	Bedruckung print
.D	grau grey	schwarz black
.I	schwarz black	weiß white

Teile-Nummer part number | Pol pole | G | T | Typ type | Teile-Nummer part number | Pol pole | G | T | Typ type

25.345.0253.F	2	10,16	5,08	8213 B/ 2 VR	25.345.1453.F	14	27,12	66,04	8213 B/14 VR
25.345.0353.F	3	15,24	10,16	8213 B/ 3 VR	25.345.1553.F	15	26,20	21,12	8213 B/15 VR
25.345.0453.F	4	20,32	15,24	8213 B/ 4 VR	25.345.1653.F	16	31,28	26,20	8213 B/16 VR
25.345.0553.F	5	25,40	20,32	8213 B/ 5 VR	25.345.1753.F	17	36,36	31,28	8213 B/17 VR
25.345.0653.F	6	30,48	25,40	8213 B/ 6 VR	25.345.1853.F	18	41,44	36,36	8213 B/18 VR
25.345.0753.F	7	35,56	30,48	8213 B/ 7 VR	25.345.1953.F	19	46,52	41,44	8213 B/19 VR
25.345.0853.F	8	40,64	35,56	8213 B/ 8 VR	25.345.2053.F	20	51,60	46,52	8213 B/20 VR
25.345.0953.F	9	45,72	40,64	8213 B/ 9 VR	25.345.2153.F	21	56,68	51,60	8213 B/21 VR
25.345.1053.F	10	50,80	45,72	8213 B/10 VR	25.345.2253.F	22	61,76	56,68	8213 B/22 VR
25.345.1153.F	11	55,88	50,80	8213 B/11 VR	25.345.2353.F	23	66,84	61,76	8213 B/23 VR
25.345.1253.F	12	60,96	55,88	8213 B/12 VR	25.345.2453.F	24	71,92	66,84	8213 B/24 VR

Weitere Daten siehe Katalog  
further data see catalog

<p>Einzeichnung nach DIN 7152/Externe system-ec. to DIN 7152. This DIN standard describes the envelope principle. According to the envelope principle the deviat ions of form and position are limited by the size tolerances.</p> <p>Fraktionierung nach General tolerance</p>	<p>2007 2008 2009 2010 2011 2012 2013 2014 2015 2016 2017 2018 2019 2020 2021 2022 2023 2024</p>	<p>2007 2008 2009 2010 2011 2012 2013 2014 2015 2016 2017 2018 2019 2020 2021 2022 2023 2024</p>	<p>None</p>	<p>Zeichnung Nr. Drawing No. <b>25.345.2453.0 01K</b></p>	<p>Index</p>
---	--	--	-------------	---	--------------

Werkstoff/Material: **2007** | Typ/Type: **None**

Wieland logo and **LP\_STECKKLEMME** (Typ 8213 B/ 2-24 VR)

LP\_STECKKLEMME m. Steck- und Schraubansch. Rastermaß 5,08/Pitch 5,08 plugable PCB terminal rising cage clamp system