



### Marque de commande

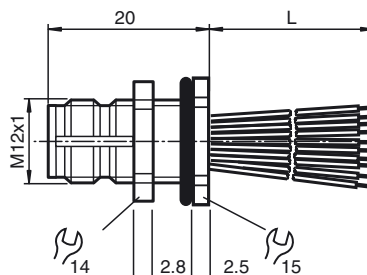
**V1S-M12-500**

Adaptateur de montage, M12/M12, 4 broches

### Caractéristiques

- Montage sur face arrière/vissé

### Dimensions



### Caractéristiques techniques

#### Caractéristiques générales

nombre de pôles	4
Raccordement 1	Connecteur mâle
Forme constructive 1	droit
Filetage 1	M12
Raccordement 2	Extrémité de câble libre

#### Caractéristiques électriques

Tension d'emploi	$U_B$	max. 60 V C.C.
Tension de claquage		> 2000 V <sub>eff</sub> C.A.
Courant d'emploi		max. 4 A
résistance de continuité		< 3 m $\Omega$
Résistance d'isolement		$\geq 100 M\Omega$

#### Conditions environnementales

Température ambiante	-25 ... 85 °C (-13 ... 185 °F)
Degré de pollution	3

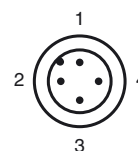
#### Caractéristiques mécaniques

diamètre de broche	1 mm
Degré de protection	IP67
Raccordement	Câbles simples en cuivre, $\varnothing 1,2 \pm 0,07$ mm

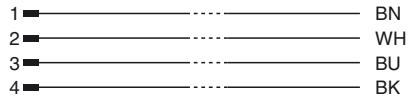
#### Matériau

contacts	CuZn
surface de contact	Au
Connecteur	Zinc moulé sous pression, nickelé
joint d'étanchéité	NBR
isolation de fil	PVC
Câble	TPE
Fils	4 x 0,34 mm <sup>2</sup>
Conception du conducteur	7 x 0,25 mm $\varnothing$
Longueur	L 500 mm

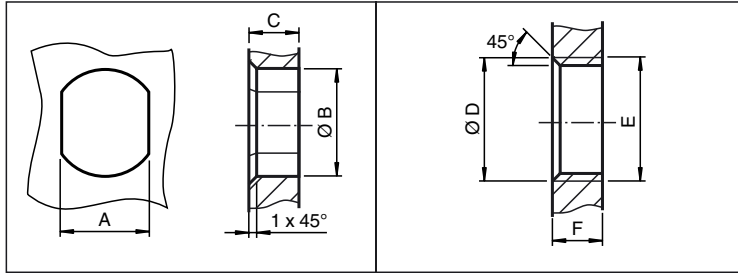
### Raccordement électrique



Raccordement électrique



Note d'Installation



	A	B	C	D	E	F
M8	7.1 <sup>+0.1</sup>	Ø 8.2 <sup>+0.1</sup>	2 - 4 mm	-	M8x0.5	2 - 4 mm
M12	11 <sup>+0.1</sup>	Ø 12.2 <sup>+0.1</sup>	< 4 mm	-	M12x1	< 4.5 mm
M16	13.5 <sup>+0.1</sup>	Ø 16.1	< 4.5 mm	Ø 17 <sup>+0.2</sup>	M16x1.5	> 2.5 mm
M20	13.5 <sup>+0.1</sup>	Ø 20.1	-	Ø 20 <sup>+0.2</sup>	M20x1.5	< 6 mm
PG9	13.5 <sup>+0.1</sup>	Ø 15.3 <sup>+0.1</sup>	< 4.5 mm	Ø 16	PG9	> 2.5 mm
PG13.5	18.8 <sup>+0.1</sup>	Ø 20.5 <sup>+0.1</sup>	-	Ø 22 <sup>±0.1</sup>	PG13.5	-