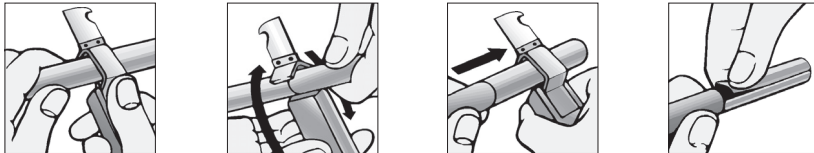


## DENUDE-CABLES A LAME TOURNANTE

### DENUDE-CABLES JOKARI®

Lame traitée au nitrure de titane.

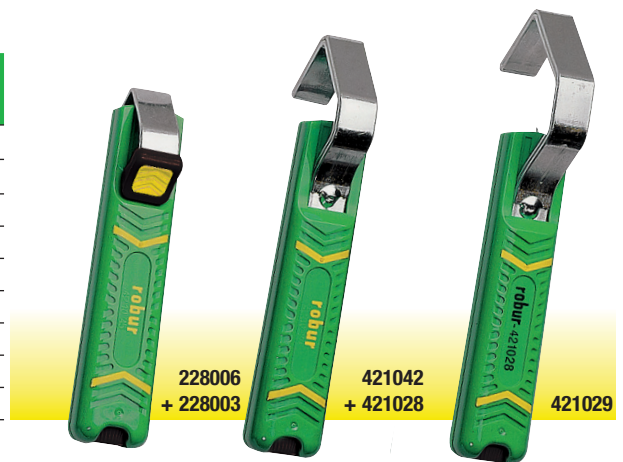


**TIN**



Dénude-câbles à lame tournante. Manche bimatière pour une meilleure prise en main et un confort d'utilisation accru, poussoir bimatière «antiglis», réglage facile de la profondeur de coupe par molette, lame de rechange incluse.

Code	Désignation	Capacité ø mm	Longueur mm	Poids g
228006	DCVJUNIOR Dénude-câbles	4 - 16	132	75
228003	DCQV Dénude-câbles	8 - 28	132	75
228002	DCSTAND Dénude-câbles lame crochet	8 - 28	170	85
228007	DCGV Dénude-câbles lame droite	8 - 28	170	85
421042	DCMEDIUM Dénude-câbles	27 - 35	150	106
421028	DCSENIOR Dénude-câbles	35 - 50	170	117
421029	DCSUPER Dénude-câbles	55 - 70	190	129
421041	DCISO Dénude-câbles*	8 - 28	138	58
421030	LDC lame de rechange			



\* modèle ISO : outil entièrement en plastique, à l'exception de la lame et du ressort interne. Approuvé TÜV/GS.



Lame traitée au nitrure de titane



Réglage facile



Capuchon de sécurité clipsable

### COMPOSITIONS

Code	Désignation	Poids g
421053	20300 : 1 pince à dénuder auto-ajustable 20060V (228004) et 1 dénude-câbles à lame tournante DCSTAND (228002).	252
421061	C2DEN : 1 pince à dénuder auto-ajustable 20100 (421057) et 1 dénude-câbles à lame tournante DCSTAND (228002).	252

