

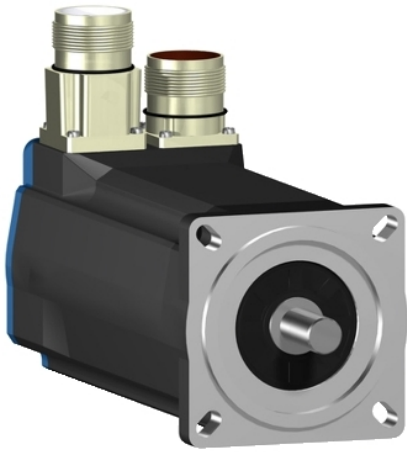
Fiche produit

Caractéristiques

BSH0702P01A1A

Lexium BSH - servo-moteur - 2,1N.m - lisse IP50 - 70mm - monotour





Principales

Fonction produit	Servo moteur
Nom de l'appareil	BSH
Vitesse mécanique maximum	8000 Tr/mn
Couple continu à l'arrêt	<p>2,2 N.M pour LXM32.D12N4 à 3 A, 400 V, triphasé</p> <p>2,2 N.M pour LXM32.D12N4 à 3 A, 480 V, triphasé</p> <p>2,12 N.M pour LXM05AD10M2, 200...240 V, monophasé</p> <p>2,12 N.M pour LXM05AD10M3X, 200...240 V, triphasé</p> <p>2,12 N.M pour LXM05BD10M2, 200...240 V, monophasé</p> <p>2,12 N.M pour LXM05BD10M3X, 200...240 V, triphasé</p> <p>2,12 N.M pour LXM05CD10M2, 200...240 V, monophasé</p> <p>2,12 N.M pour LXM05CD10M3X, 200...240 V, triphasé</p> <p>2,2 N.M pour LXM15LD13M3, 230 V, monophasé</p> <p>2,12 N.M pour LXM05AD17M2, 200...240 V, monophasé</p> <p>2,12 N.M pour LXM05BD17M2, 200...240 V, monophasé</p> <p>2,12 N.M pour LXM05CD17M2, 200...240 V, monophasé</p> <p>2,2 N.M pour LXM15LD10N4, 480 V, triphasé</p> <p>2,12 N.M pour LXM05AD17M3X, 200...240 V, triphasé</p> <p>2,12 N.M pour LXM05AD14N4, 380...480 V, triphasé</p> <p>2,12 N.M pour LXM05BD17M3X, 200...240 V, triphasé</p> <p>2,12 N.M pour LXM05BD14N4, 380...480 V, triphasé</p> <p>2,12 N.M pour LXM05CD17M3X, 200...240 V, triphasé</p> <p>2,12 N.M pour LXM05CD14N4, 380...480 V, triphasé</p> <p>2,2 N.M pour LXM15LD10N4, 230 V, triphasé</p> <p>2,2 N.m pour LXM15LD10N4, 400 V, triphasé</p>

Couple crête à l'arrêt	<p>7,6 N.M pour LXM32.D12N4 à 3 A, 400 V, triphasé</p> <p>7,6 N.M pour LXM32.D12N4 à 3 A, 480 V, triphasé</p> <p>5,63 N.M pour LXM15LD13M3, 230 V, monophasé</p> <p>4,57 N.M pour LXM05AD10M2, 200...240 V, monophasé</p> <p>5,63 N.M pour LXM05AD17M2, 200...240 V, monophasé</p> <p>4,57 N.M pour LXM05BD10M2, 200...240 V, monophasé</p> <p>5,63 N.M pour LXM05BD17M2, 200...240 V, monophasé</p> <p>4,57 N.M pour LXM05CD10M2, 200...240 V, monophasé</p> <p>5,63 N.M pour LXM05CD17M2, 200...240 V, monophasé</p> <p>4,85 N.M pour LXM15LD10N4, 230 V, triphasé</p> <p>4,85 N.M pour LXM15LD10N4, 400 V, triphasé</p> <p>4,85 N.M pour LXM15LD10N4, 480 V, triphasé</p> <p>4,57 N.M pour LXM05AD10M3X, 200...240 V, triphasé</p> <p>5,63 N.M pour LXM05AD17M3X, 200...240 V, triphasé</p> <p>5,63 N.M pour LXM05AD14N4, 380...480 V, triphasé</p> <p>4,57 N.M pour LXM05BD10M3X, 200...240 V, triphasé</p> <p>5,63 N.M pour LXM05BD17M3X, 200...240 V, triphasé</p> <p>5,63 N.M pour LXM05BD14N4, 380...480 V, triphasé</p> <p>4,57 N.M pour LXM05CD10M3X, 200...240 V, triphasé</p> <p>5,63 N.M pour LXM05CD17M3X, 200...240 V, triphasé</p> <p>5,63 N.m pour LXM05CD14N4, 380...480 V, triphasé</p>
Puissance de sortie nominale	<p>850 W pour LXM32.D12N4 à 3 A, 400 V, triphasé</p> <p>850 W pour LXM32.D12N4 à 3 A, 480 V, triphasé</p> <p>1000 W pour LXM15LD10N4, 400 V, triphasé</p> <p>597 W pour LXM15LD13M3, 230 V, monophasé</p> <p>600 W pour LXM05AD10M2, 200...240 V, monophasé</p> <p>600 W pour LXM05AD17M2, 200...240 V, monophasé</p> <p>600 W pour LXM05BD10M2, 200...240 V, monophasé</p> <p>600 W pour LXM05BD17M2, 200...240 V, monophasé</p> <p>600 W pour LXM05CD10M2, 200...240 V, monophasé</p> <p>600 W pour LXM05CD17M2, 200...240 V, monophasé</p> <p>1300 W pour LXM15LD10N4, 480 V, triphasé</p> <p>597 W pour LXM15LD10N4, 230 V, triphasé</p> <p>600 W pour LXM05AD10M3X, 200...240 V, triphasé</p> <p>600 W pour LXM05AD14N4, 380...480 V, triphasé</p> <p>600 W pour LXM05AD17M3X, 200...240 V, triphasé</p> <p>600 W pour LXM05BD10M3X, 200...240 V, triphasé</p> <p>600 W pour LXM05BD14N4, 380...480 V, triphasé</p> <p>600 W pour LXM05BD17M3X, 200...240 V, triphasé</p> <p>600 W pour LXM05CD10M3X, 200...240 V, triphasé</p> <p>600 W pour LXM05CD14N4, 380...480 V, triphasé</p> <p>600 W pour LXM05CD17M3X, 200...240 V, triphasé</p>

Couple nominal	<p>1,64 N.M pour LXM32.D12N4 à 3 A, 400 V, triphasé</p> <p>1,64 N.M pour LXM32.D12N4 à 3 A, 480 V, triphasé</p> <p>1,9 N.M pour LXM05AD10M2, 200...240 V, monophasé</p> <p>1,9 N.M pour LXM05AD17M2, 200...240 V, monophasé</p> <p>1,9 N.M pour LXM05BD10M2, 200...240 V, monophasé</p> <p>1,9 N.M pour LXM05BD17M2, 200...240 V, monophasé</p> <p>1,9 N.M pour LXM05CD10M2, 200...240 V, monophasé</p> <p>1,9 N.M pour LXM05CD17M2, 200...240 V, monophasé</p> <p>1,9 N.M pour LXM15LD13M3, 230 V, monophasé</p> <p>1,55 N.M pour LXM15LD10N4, 480 V, triphasé</p> <p>1,65 N.M pour LXM15LD10N4, 400 V, triphasé</p> <p>1,9 N.M pour LXM05AD10M3X, 200...240 V, triphasé</p> <p>1,9 N.M pour LXM05AD14N4, 380...480 V, triphasé</p> <p>1,9 N.M pour LXM05AD17M3X, 200...240 V, triphasé</p> <p>1,9 N.M pour LXM05BD10M3X, 200...240 V, triphasé</p> <p>1,9 N.M pour LXM05BD14N4, 380...480 V, triphasé</p> <p>1,9 N.M pour LXM05BD17M3X, 200...240 V, triphasé</p> <p>1,9 N.M pour LXM05CD10M3X, 200...240 V, triphasé</p> <p>1,9 N.M pour LXM05CD14N4, 380...480 V, triphasé</p> <p>1,9 N.M pour LXM05CD17M3X, 200...240 V, triphasé</p> <p>1,9 N.m pour LXM15LD10N4, 230 V, triphasé</p>
Vitesse nominale	<p>5000 tr/min pour LXM32.D12N4 à 3 A, 400 V, triphasé</p> <p>5000 tr/min pour LXM32.D12N4 à 3 A, 480 V, triphasé</p> <p>3000 tr/min pour LXM05AD10M2, 200...240 V, monophasé</p> <p>3000 tr/min pour LXM05BD10M2, 200...240 V, monophasé</p> <p>3000 tr/min pour LXM05CD10M2, 200...240 V, monophasé</p> <p>3000 tr/min pour LXM05AD10M3X, 200...240 V, triphasé</p> <p>3000 tr/min pour LXM05AD14N4, 380...480 V, triphasé</p> <p>3000 tr/min pour LXM05BD10M3X, 200...240 V, triphasé</p> <p>3000 tr/min pour LXM05BD14N4, 380...480 V, triphasé</p> <p>3000 tr/min pour LXM05CD10M3X, 200...240 V, triphasé</p> <p>3000 tr/min pour LXM05CD14N4, 380...480 V, triphasé</p> <p>3000 tr/min pour LXM15LD13M3, 230 V, monophasé</p> <p>3000 tr/min pour LXM05AD17M2, 200...240 V, monophasé</p> <p>3000 tr/min pour LXM05BD17M2, 200...240 V, monophasé</p> <p>3000 tr/min pour LXM05CD17M2, 200...240 V, monophasé</p> <p>3000 tr/min pour LXM05AD17M3X, 200...240 V, triphasé</p> <p>3000 tr/min pour LXM05BD17M3X, 200...240 V, triphasé</p> <p>3000 tr/min pour LXM05CD17M3X, 200...240 V, triphasé</p> <p>8000 tr/mn pour LXM15LD10N4, 480 V, triphasé</p> <p>3000 tr/min pour LXM15LD10N4, 230 V, triphasé</p> <p>6000 tr/min pour LXM15LD10N4, 400 V, triphasé</p>

Conformité	LXM05AD10M2 à 200...240 V monophasé LXM05AD17M2 à 200...240 V monophasé LXM05BD10M2 à 200...240 V monophasé LXM05BD17M2 à 200...240 V monophasé LXM05CD10M2 à 200...240 V monophasé LXM05CD17M2 à 200...240 V monophasé LXM15LD13M3 à 230 V monophasé LXM05AD10M3X à 200...240 V triphasé LXM05BD10M3X à 200...240 V triphasé LXM05CD10M3X à 200...240 V triphasé LXM05AD14N4 à 380...480 V triphasé LXM05BD14N4 à 380...480 V triphasé LXM05CD14N4 à 380...480 V triphasé LXM15LD10N4 à 400 V triphasé LXM05AD17M3X à 200...240 V triphasé LXM05BD17M3X à 200...240 V triphasé LXM05CD17M3X à 200...240 V triphasé LXM32.D12N4 à 400 V triphasé LXM32.D12N4 à 480 V triphasé LXM15LD10N4 à 230 V triphasé LXM15LD10N4 à 480 V triphasé
Type d'arbre	Lisse
Degré de protection IP	IP50 standard
Résolution du retour vitesse	131 072 points/tour
Frein de parking	Sans
Support de montage	Bride conforme à la norme internationale
Raccordement électrique	Connecteurs droits

Complémentaires

Compatibilité de gamme	Lexium 15 Lexium 05 Lexium 32
Supply voltage max	480 V
Nombre de phases réseau	Triphasé
Courant continu à l'arrêt	2,9 A
Maximum continuous power	1,51 W
Courant maximal Irms	11,8 A pour LXM15LD13M3 11,8 A pour LXM15LD10N4 11,8 A pour LXM05AD10M2 11,8 A pour LXM05AD17M2 11,8 A pour LXM05AD10M3X 11,8 A pour LXM05AD17M3X 11,8 A pour LXM05AD14N4 11,8 A pour LXM05BD10M2 11,8 A pour LXM05BD17M2 11,8 A pour LXM05BD10M3X 11,8 A pour LXM05BD17M3X 11,8 A pour LXM05BD14N4 11,8 A pour LXM05CD10M2 11,8 A pour LXM05CD17M2 11,8 A pour LXM05CD10M3X 11,8 A pour LXM05CD17M3X 11,8 A pour LXM05CD14N4 11,8 A pour LXM32.D12N4
Courant permanent maximum	11,8 A
Fréquence de commutation	8 kHz
Second arbre	Sans avec deuxième extrémité d'arbre
Diamètre de l'axe	11 mm
Longueur de l'axe	23 mm
Type de retour	Sinocs Hiperface monotour
Taille bride moteur	70 mm
Nombre de taille moteur	2
Constante de couple	0.77 N.m/A at 120 °C
Constante de fem	48 V/ktr/mn à 120 °C
Nombre de pôles de moteur	6
Inertie du rotor	0,41 kg.cm ²

Résistance du stator	4,2 Ohm à 20 °C
Inductance du stator	19 mH à 20 °C
Constante de temps électrique du stator	4,52 ms à 20 °C
Force radiale maximale Fr	390 N at 6000 rpm 410 N at 5000 rpm 450 N at 4000 rpm 490 N at 3000 rpm 560 N at 2000 rpm 710 N at 1000 rpm
Force axiale maximale Fa	0,2 x Fr
Type de refroidissement	Convection naturelle
Longueur	187 mm
Diamètre du centrage	60 mm
Profondeur du diamètre de centrage	2,5 mm
Nombre de trous de fixation	4
Diamètre des trous de fixation	5,5 mm
Diamètre des trous de fixation	82 mm
Poids du produit	2,89 kg

Emballage

Poids de l'emballage (Kg)	3,193 kg
Hauteur de l'emballage 1	2,200 dm
Largeur de l'emballage 1	1,950 dm
Longueur de l'emballage 1	4,850 dm

Durabilité de l'offre

Statut environnemental de l'offre	Produit Green Premium
Régulation REACH	Déclaration REACH
Directive RoHS UE	Conformité pro-active (Produit en dehors du scope légal RoHS UE) Déclaration RoHS UE
Sans mercure	Oui
Information sur les exemptions RoHS	Oui
Régulation RoHS Chine	Déclaration RoHS Pour La Chine
Profil environnemental	Profil Environnemental Du Produit
DEEE	Sur le marché de l'Union Européenne, le produit doit être mis au rebut selon un protocole spécifique de collecte des déchets et ne jamais être jeté dans une poubelle d'ordures ménagères.
Sans PVC	Oui

Garantie contractuelle

Garantie	18 mois
----------	---------