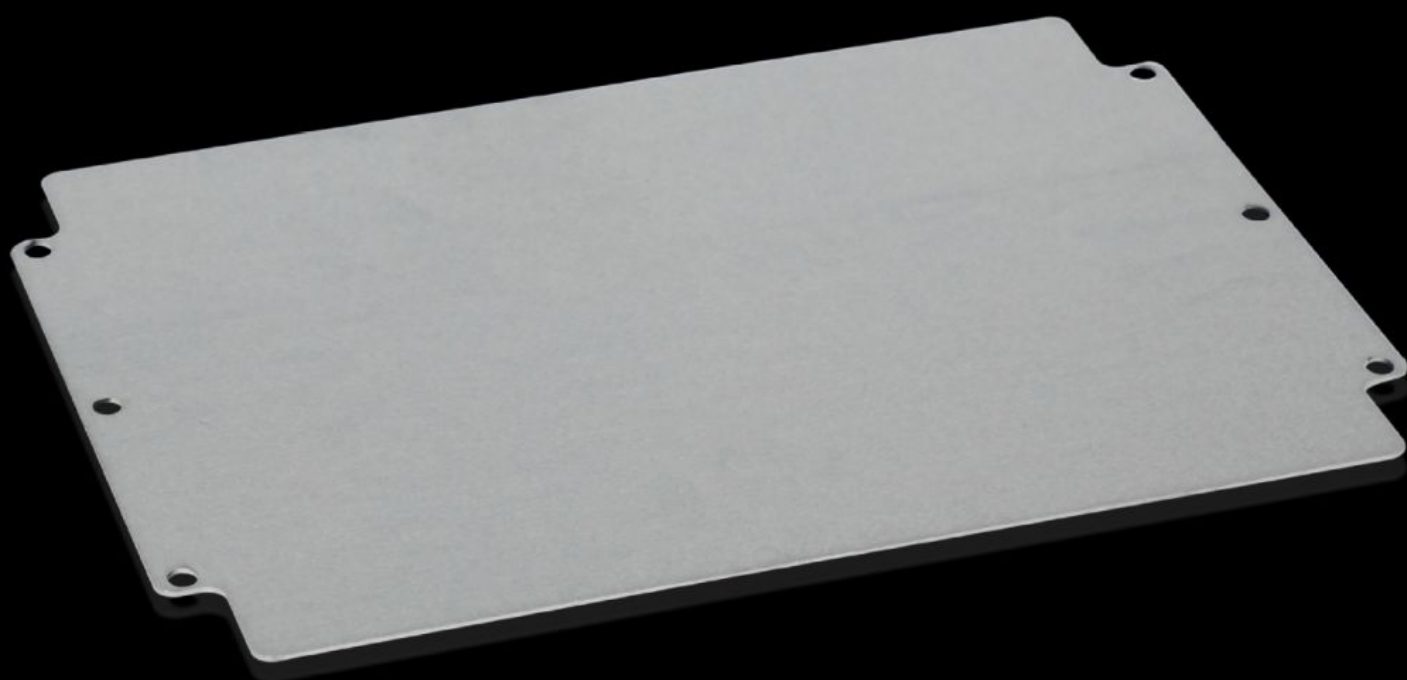


# Rittal – The System.

Faster – better – everywhere.



## GA 9118.700

# Plaque de montage

État: 27/05/2024 (La source: [rittal.com/fr-fr](http://rittal.com/fr-fr))

ENCLOSURES

POWER DISTRIBUTION

CLIMATE CONTROL

IT INFRASTRUCTURE

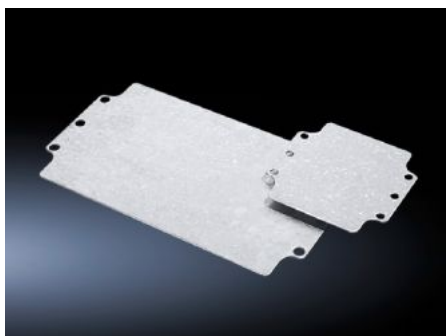
SOFTWARE & SERVICES

FRIEDHELM LOH GROUP



# GA 9118.700 - Plaque de montage pour boîtiers GA

Pour un aménagement intérieur personnalisé avec perçages pour la fixation.



## Caractéristiques

Référence	GA 9118.700
Description produit	Pour un aménagement intérieur personnalisé avec perçages pour la fixation.
Matériau	Tôle d'acier
Finition	Zinguée
Dimensions de la plaque de montage (L x H)	314 mm x 214 mm
Convient à	Type de coffret: GA GA Largeur: = 330 mm Hauteur: = 230 mm
Unité d'emballage	1 p.
Poids/UE	1,06 kg
Numéro du tarif douanier	73269098
EAN	4028177154384
ETIM 7.0	EC000213
ECLASS 8.0	27409216