

PTFIX 6/6X2,5-TG - Bloc distributeur



1130751

<https://www.phoenixcontact.com/fr/produits/1130751>

Veillez tenir compte du fait que les données affichées dans ce document PDF proviennent de notre catalogue en ligne. Vous trouverez les données complètes dans la documentation utilisateur. Nos conditions générales d'utilisation des téléchargements sont applicables.



Bloc distributeur, L'intensité et la tension sont fonction de la fiche utilisée., Bloc de jonction de base avec alimentation et zone de sectionnement multifonctionnelle dans les branches, tension nominale: 400 V, intensité nominale: 20 A, Dérivation, type de raccordement: Raccordement Push-in, Section de référence: 2,5 mm², section : 0,14 mm² - 4 mm², Raccordement collectif, type de raccordement: Raccordement Push-in, Section de référence: 6 mm², section : 0,5 mm² - 10 mm², montage: encliquetage sur l'adaptateur de profilé, Montage direct avec bride, Volant, coloris: gris

Avantages

- Gain de temps grâce aux blocs prêts au montage sans pontage manuel
- Env. 30 % de gain de place sur le rail DIN grâce au montage transversal
- Utilisation flexible grâce au montage sur profilé, au montage direct ou au collage
- Raccordement rapide des conducteurs grâce à la technique d'insertion directe sans outil Push-in
- Zone de sectionnement pour la réception de CLIPLINE complete - accessoires fonctionnels

Données commerciales

Référence	1130751
Conditionnement	8 Unité(s)
Commande minimum	8 Unité(s)
Clé de vente	BEA132
Product key	BEA132
GTIN	4063151058456
Poids par pièce (emballage compris)	30,45 g
Poids par pièce (hors emballage)	30,25 g
Numéro du tarif douanier	85369010
Pays d'origine	PL

Caractéristiques techniques

Remarques

Généralités	L'intensité et la tension sont fonction de la fiche utilisée.
-------------	---

Généralités

Remarque	Le courant total de tous les conducteurs raccordés ne doit pas dépasser le courant de charge max.
	Pour les applications de distribution d'énergie, il faut respecter la norme CEI 60364-4-43:2008, modifiée + rectifiée Oct. 2008 (DIN VDE 0100-430:2010-10) Paragraphe 433.2 et suivants !

Propriétés du produit

Type de produit	Bloc distributeur
Nombre de connexions	7
Nombre de rangées	1

Propriétés d'isolation

Catégorie de surtension	III
Degré de pollution	3

Propriétés électriques

Tension de tenue aux chocs assignée	6 kV
Puissance dissipée maximale en condition nominale	0,77 W

Caractéristiques de raccordement

Alimentation	oui
Nombre de raccordements par étage	7
Section nominale	2,5 mm ²
Section assignée AWG	14

Dérivation

Longueur à dénuder	8 mm ... 10 mm
Gabarit	A3
	B3
Connexion selon la norme	CEI 60947-7-1
Section de conducteur rigide	0,14 mm ² ... 4 mm ²
Section du conducteur AWG	26 ... 12 (conversion selon CEI)
Section de conducteur souple	0,14 mm ² ... 2,5 mm ²
Section de conducteur souple [AWG]	26 ... 14 (conversion selon CEI)
Section de conducteur flexible (embout sans douille en plastique)	0,14 mm ² ... 2,5 mm ²
Section de conducteur flexible (embout avec douille en plastique)	0,14 mm ² ... 2,5 mm ²
Section de conducteur souple (2 conducteurs de même section avec embout TWIN et douille en plastique)	0,5 mm ² ... 2,5 mm ²
Int. nom.	20 A
Courant de charge maximal	20 A (pour une section de conducteur de 4 mm ²)

PTFIX 6/6X2,5-TG - Bloc distributeur



1130751

<https://www.phoenixcontact.com/fr/produits/1130751>

Courant cumulé maximal	57 A (pour section de conducteur 10 mm ²)
Tension nominale	400 V
Remarque	La norme CEI 60947-7-1 s'applique uniquement en cas d'utilisation d'accessoires de fixation.
Section nominale	2,5 mm ²

Raccordement collectif

Longueur à dénuder	10 mm ... 12 mm
Gabarit	A5
	B4
Section de conducteur rigide	0,5 mm ² ... 10 mm ²
Section du conducteur AWG	20 ... 8 (conversion selon CEI)
Section de conducteur souple	0,5 mm ² ... 10 mm ²
Section de conducteur souple [AWG]	20 ... 8 (conversion selon CEI)
Section de conducteur flexible (embout sans douille en plastique)	0,5 mm ² ... 6 mm ²
Section de conducteur flexible (embout avec douille en plastique)	0,5 mm ² ... 6 mm ²
Section de conducteur souple (2 conducteurs de même section avec embout TWIN et douille en plastique)	0,5 mm ² ... 1,5 mm ²
Section nominale	6 mm ²
Connexion selon la norme	CEI 60998-2-2
Tension nominale	450 V (selon CEI 60998-2-2)

Dérivation Section de raccordement par enfichage direct

Section de conducteur rigide	0,34 mm ² ... 4 mm ²
Section de conducteur rigide [AWG]	22 ... 18 (conversion selon CEI)
Section de conducteur flexible (embout sans douille en plastique)	0,75 mm ² ... 2,5 mm ²
Section de conducteur flexible (embout avec douille en plastique)	0,5 mm ² ... 2,5 mm ²

Raccordement collectif Section de raccordement par enfichage direct

Section de conducteur rigide	1 mm ² ... 10 mm ²
Section de conducteur rigide [AWG]	18 ... 8 (conversion selon CEI)
Section de conducteur flexible (embout sans douille en plastique)	1,5 mm ² ... 6 mm ²
Section de conducteur flexible (embout avec douille en plastique)	1 mm ² ... 6 mm ²

Dimensions

Largeur	47,6 mm
Hauteur	28,6 mm
Profondeur	21,7 mm

Indications sur les matériaux

Coloris	gris
Classe d'inflammabilité selon UL 94	V0
Groupe d'isolant	I
Matériau isolant	PA
Utilisation d'un isolant statique au froid	-60 °C
Indice de température matériau isolant (DIN EN 60216-1 (VDE	125 °C

PTFIX 6/6X2,5-TG - Bloc distributeur



1130751

<https://www.phoenixcontact.com/fr/produits/1130751>

0304-21))	
Indice relatif température matériau isolant (Elec. ; UL 746 B)	130 °C
Protection anti-incendie pour véhicules ferroviaires (DIN EN 45545-2) R22	HL 1 - HL 3
Protection anti-incendie pour véhicules ferroviaires (DIN EN 45545-2) R23	HL 1 - HL 3
Protection anti-incendie pour véhicules ferroviaires (DIN EN 45545-2) R24	HL 1 - HL 3
Protection anti-incendie pour véhicules ferroviaires (DIN EN 45545-2) R26	HL 1 - HL 3
Émission de chaleur calorimétrique NFPA 130 (ASTM E 1354)	27,5 MJ/kg
Inflammabilité en surface NFPA 130 (ASTM E 162)	réussi
Densité de gaz de combustion optique spécifique NFPA 130 (ASTM E 662)	réussi
Toxicité des gaz de combustion NFPA 130 (SMP 800C)	réussi

Contrôles électriques

Essai de tension de choc

Résultat	Essai réussi
----------	--------------

Essai d'échauffement

Exigence contrôle de l'échauffement	Augmentation de température ≤ 45 K
Résultat	Essai réussi
Résistance aux courants de courte durée 6 mm ²	0,72 kA
Résistance aux courants de courte durée 2,5 mm ²	0,3 kA
Résultat	Essai réussi

Rigidité diélectrique à fréquence industrielle

Tension témoin valeur de consigne	1,89 kV
Résultat	Essai réussi

Propriétés mécaniques

Caractéristiques mécaniques

Paroi latérale ouverte	non
------------------------	-----

Contrôles mécaniques

Résistance mécanique

Résultat	Essai réussi
----------	--------------

Fixation sur le support

Profilé/support de fixation	NS 35/NS 15
Résultat	Essai réussi
Remarque	En cas de juxtaposition de plusieurs blocs, il est recommandé de placer un adaptateur de rail DIN sous le point de connexion ou un élément de bride entre les blocs. Selon l'utilisation et la charge mécanique, il est également possible de choisir d'autres dispositions des accessoires de

	montage.
	En cas d'utilisation d'un adaptateur de rail DIN PTFIX-NS35, un bloc juxtaposé ne doit dépasser que de la moitié au maximum.

Recherche de dommages et de desserrage des conducteurs

Vitesse de rotation	10 tr./min
Tours	135
Section de conducteur/poids	0,5 mm ² /0,3 kg
	6 mm ² /1,4 kg
	10 mm ² /2 kg
Résultat	Essai réussi

Recherche de dommages et de desserrage des conducteurs

Vitesse de rotation	10 tr./min
Tours	135
Section de conducteur/poids	0,14 mm ² /0,2 kg
	2,5 mm ² /0,7 kg
	4 mm ² /0,9 kg
Résultat	Essai réussi

Conditions environnementales et de durée de vie

Vieillessement

Cycles de température	192
	192
Résultat	Essai réussi
	Essai réussi

Essai au brûleur à aiguille

Temps d'action	30 s
Résultat	Essai réussi

Oscillations/grésillements sur bande large

Spécification de contrôle	DIN EN 50155 (VDE 0115-200):2018-05
	DIN EN 50155 (VDE 0115-200):2018-05
Spectre	Essai de durée de vie catégorie 2, sur bâti tournant
	Essai de durée de vie catégorie 2, sur bâti tournant
	Essai de durée de vie catégorie 1, classe B, sur coffret du véhicule
Fréquence	$f_1 = 5 \text{ Hz}$ à $f_2 = 250 \text{ Hz}$
	$f_1 = 5 \text{ Hz}$ à $f_2 = 250 \text{ Hz}$
	$f_1 = 5 \text{ Hz}$ jusqu'à $f_2 = 150 \text{ Hz}$
Niveau ASD	6,12 (m/s ²) ² /Hz
	6,12 (m/s ²) ² /Hz
	0,964 (m/s ²) ² /Hz
Accélération	3,12g
	3,12g

PTFIX 6/6X2,5-TG - Bloc distributeur



1130751

<https://www.phoenixcontact.com/fr/produits/1130751>

	0,58g
Durée de contrôle par axe	5 h
	5 h
	5 h
Sens du contrôle	Axes X, Y et Z
	Axes X, Y et Z
	Axes X, Y et Z
Résultat	Essai réussi
	Essai réussi

Chocs

Spécification de contrôle	DIN EN 50155 (VDE 0115-200):2018-05
	DIN EN 50155 (VDE 0115-200):2018-05
	DIN EN 50155 (VDE 0115-200):2018-05
Forme de choc	Semi-sinusoidal
	Semi-sinusoidal
	Semi-sinusoidal
Accélération	30g
	30g
	5g
Durée des chocs	18 ms
	18 ms
	30 ms
Nombre de chocs dans chaque sens	3
	3
	3
Sens du contrôle	Axes X, Y et Z (pos. et nég.)
	Axes X, Y et Z (pos. et nég.)
	Axes X, Y et Z (pos. et nég.)
Résultat	Essai réussi
	Essai réussi

Conditions ambiantes

Température ambiante (fonctionnement)	-60 °C ... 105 °C (température de service max. pendant une période brève, voir RTI Elec.)
Température ambiante (stockage/transport)	-25 °C ... 60 °C (pour une période limitée, pas plus de 24 h, de -60 °C à +70 °C)
Température ambiante (montage)	-5 °C ... 70 °C
Température ambiante (confirmation)	-5 °C ... 70 °C
Humidité de l'air admissible (stockage/transport)	30 % ... 70 %

Normes et spécifications

Connexion selon la norme	CEI 60947-7-1
	CEI 60998-2-2

Montage

PTFIX 6/6X2,5-TG - Bloc distributeur



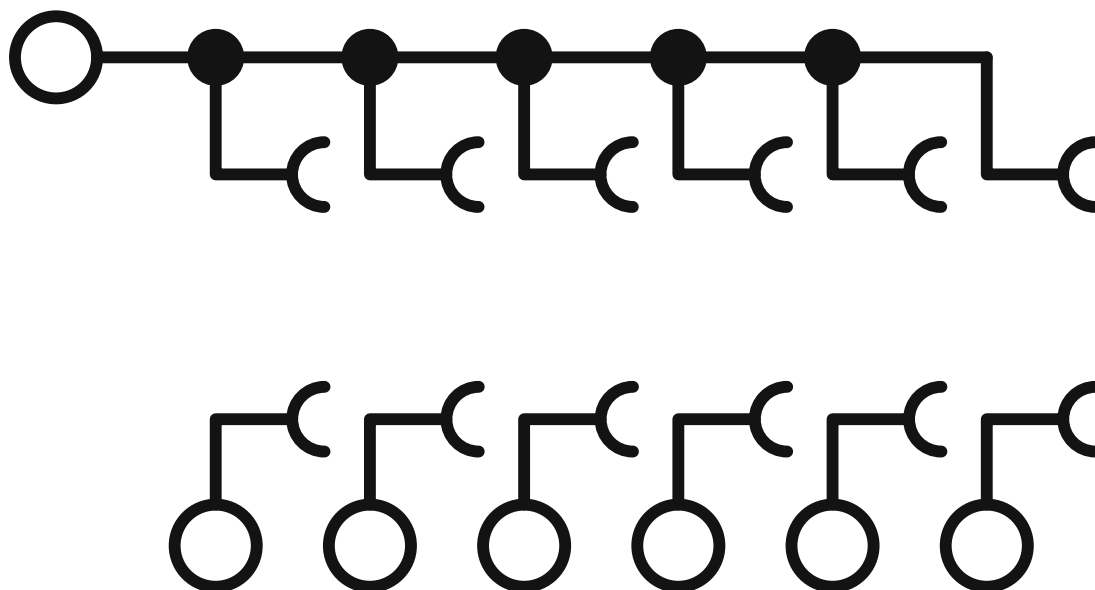
1130751

<https://www.phoenixcontact.com/fr/produits/1130751>

Type de montage	encliquetage sur l'adaptateur de profilé
	Montage direct avec bride
	Volant

Dessins

Schéma de connexion



PTFIX 6/6X2,5-TG - Bloc distributeur



1130751

<https://www.phoenixcontact.com/fr/produits/1130751>

Homologations

 To download certificates, visit the product detail page: <https://www.phoenixcontact.com/fr/produits/1130751>



CSA

Identifiant de l'homologation: 13631



cULus Recognized

Identifiant de l'homologation: E60425

DNV

Identifiant de l'homologation: TAE00002TT-04

	Tension nominale U_N	Intensité nominale I_N	Section AWG	Section mm^2
	500 V	24 A	-	-

PTFIX 6/6X2,5-TG - Bloc distributeur



1130751

<https://www.phoenixcontact.com/fr/produits/1130751>

Classifications

ECLASS

ECLASS-11.0	27141126
ECLASS-12.0	27141126
ECLASS-13.0	27250108

ETIM

ETIM 9.0	EC000902
----------	----------

UNSPSC

UNSPSC 21.0	39121400
-------------	----------

PTFIX 6/6X2,5-TG - Bloc distributeur

1130751

<https://www.phoenixcontact.com/fr/produits/1130751>

Accessoires

PTFIX-NS35 - Adaptateur de montage sur profilé

3274054

<https://www.phoenixcontact.com/fr/produits/3274054>

Adaptateur de montage sur profilé, profondeur: 11 mm, largeur: 28,6 mm, hauteur: 58,1 mm, coloris: gris, type de montage: NS 35/7,5



PTFIX-NS35A - Adaptateur de montage sur profilé

3274056

<https://www.phoenixcontact.com/fr/produits/3274056>

Adaptateur de montage sur profilé, profondeur: 11,9 mm, largeur: 10,3 mm, hauteur: 45,7 mm, coloris: gris, type de montage: NS 35/7,5



PTFIX 6/6X2,5-TG - Bloc distributeur

1130751

<https://www.phoenixcontact.com/fr/produits/1130751>



PTFIX-NS35A-FIX - Adaptateur de montage sur profilé

3274057

<https://www.phoenixcontact.com/fr/produits/3274057>

Adaptateur de montage sur profilé, avec fonction de butée, profondeur: 12 mm, largeur: 10,3 mm, hauteur: 45,7 mm, coloris: gris, type de montage: NS 35/7,5



PTFIX-NS15A - Adaptateur de montage sur profilé

3274058

<https://www.phoenixcontact.com/fr/produits/3274058>

Adaptateur de montage sur profilé, profondeur: 10,8 mm, largeur: 10,3 mm, hauteur: 28,6 mm, coloris: gris, type de montage: NS 15



PTFIX 6/6X2,5-TG - Bloc distributeur

1130751

<https://www.phoenixcontact.com/fr/produits/1130751>

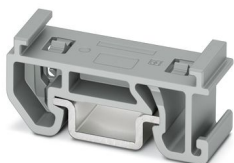


PTFIX-NS15A-FIX - Adaptateur de montage sur profilé

3274059

<https://www.phoenixcontact.com/fr/produits/3274059>

Adaptateur de montage sur profilé, avec fonction de butée, profondeur: 10,8 mm, largeur: 10,3 mm, hauteur: 28,6 mm, coloris: gris, type de montage: NS 15



PTFIX-F - Bride

3274060

<https://www.phoenixcontact.com/fr/produits/3274060>

Bride, avec fixation vissable, profondeur: 21,7 mm, largeur: 8,6 mm, hauteur: 28,6 mm, coloris: gris, type de montage: Montage vissé



PTFIX 6/6X2,5-TG - Bloc distributeur

1130751

<https://www.phoenixcontact.com/fr/produits/1130751>

P-DI - Fiche de sectionnement

3036783

<https://www.phoenixcontact.com/fr/produits/3036783>



Fiche de sectionnement, profondeur: 23,1 mm, largeur: 3,5 mm, hauteur: 10,8 mm, coloris: orange

P-DI GY - Fiche de sectionnement

3047390

<https://www.phoenixcontact.com/fr/produits/3047390>



Fiche de sectionnement, profondeur: 23,1 mm, largeur: 3,5 mm, hauteur: 10,8 mm, coloris: gris

PTFIX 6/6X2,5-TG - Bloc distributeur

1130751

<https://www.phoenixcontact.com/fr/produits/1130751>

P-DI GN - Fiche de sectionnement

1071062

<https://www.phoenixcontact.com/fr/produits/1071062>



Fiche de sectionnement, profondeur: 23,1 mm, largeur: 3,5 mm, hauteur: 10,8 mm, coloris: vert

P-FIX - Connecteur traversant

3038956

<https://www.phoenixcontact.com/fr/produits/3038956>



Connecteur traversant, largeur: 4 mm, hauteur: 10,5 mm, coloris: gris

PTFIX 6/6X2,5-TG - Bloc distributeur

1130751

<https://www.phoenixcontact.com/fr/produits/1130751>

P-CO - Fiches de composants

3036796

<https://www.phoenixcontact.com/fr/produits/3036796>



Fiches de composants, pour le montage de composants à choisir soi-même, tension nominale: 250 V, intensité nominale: 6 A, type de raccordement: Raccord enfichable, pas: 5,2 mm, profondeur: 33,2 mm, largeur: 5,1 mm, hauteur: 24,2 mm, nombre de pôles: 1, coloris: gris, type de montage: Enfichable (fente)

P-CO 1N4007/R-L - Fiches de composants

3032457

<https://www.phoenixcontact.com/fr/produits/3032457>



Fiches de composants, avec diode 1N4007, profondeur: 33,3 mm, largeur: 5,2 mm, hauteur: 24,2 mm, nombre de pôles: 1, coloris: gris, type de montage: Montage par enfichage

PTFIX 6/6X2,5-TG - Bloc distributeur

1130751

<https://www.phoenixcontact.com/fr/produits/1130751>

P-CO 1N4007/L-R - Fiches de composants

3032460

<https://www.phoenixcontact.com/fr/produits/3032460>



Fiches de composants, avec diode 1N4007, profondeur: 33,3 mm, largeur: 5,2 mm, hauteur: 24,2 mm, nombre de pôles: 1, coloris: gris, type de montage: Montage par enfichage

MPS-MT - Fiche de test

0201744

<https://www.phoenixcontact.com/fr/produits/0201744>



Fiche de test, avec raccordement soudé, section de conducteur jusqu'à 1 mm², nombre de pôles: 1, coloris: gris

PTFIX 6/6X2,5-TG - Bloc distributeur

1130751

<https://www.phoenixcontact.com/fr/produits/1130751>



MPS-IH WH - Manchon isolant

0201663

<https://www.phoenixcontact.com/fr/produits/0201663>

Manchon isolant, coloris: blanc



MPS-IH RD - Manchon isolant

0201676

<https://www.phoenixcontact.com/fr/produits/0201676>

Manchon isolant, coloris: rouge



PTFIX 6/6X2,5-TG - Bloc distributeur

1130751

<https://www.phoenixcontact.com/fr/produits/1130751>

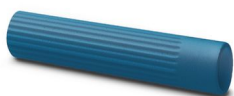


MPS-IH BU - Manchon isolant

0201689

<https://www.phoenixcontact.com/fr/produits/0201689>

Manchon isolant, coloris: bleu



MPS-IH YE - Manchon isolant

0201692

<https://www.phoenixcontact.com/fr/produits/0201692>

Manchon isolant, coloris: jaune



PTFIX 6/6X2,5-TG - Bloc distributeur

1130751

<https://www.phoenixcontact.com/fr/produits/1130751>



MPS-IH GN - Manchon isolant

0201702

<https://www.phoenixcontact.com/fr/produits/0201702>

Manchon isolant, coloris: vert



MPS-IH GY - Manchon isolant

0201728

<https://www.phoenixcontact.com/fr/produits/0201728>

Manchon isolant, coloris: gris



PTFIX 6/6X2,5-TG - Bloc distributeur

1130751

<https://www.phoenixcontact.com/fr/produits/1130751>



MPS-IH BK - Manchon isolant

0201731

<https://www.phoenixcontact.com/fr/produits/0201731>

Manchon isolant, coloris: noir



TML (EX3,8)R - Bandes de repérage

0801837

<https://www.phoenixcontact.com/fr/produits/0801837>



Bandes de repérage, Rouleau, blanc, vierge, repérable avec : THERMOMARK E.300 (D)/600 (D), THERMOMARK ROLL 2.0, THERMOMARK ROLL, THERMOMARK ROLL X1, THERMOMARK ROLLMASTER 300/600, THERMOMARK X1.2, type de montage: collage, surface utile: sans fin x 3,8 mm, Nombre d'étiquettes: 12

1130751

<https://www.phoenixcontact.com/fr/produits/1130751>

TML (104X3,8)R - Bandes de repérage

0801833

<https://www.phoenixcontact.com/fr/produits/0801833>



Bandes de repérage, Rouleau, blanc, vierge, repérable avec : THERMOMARK E.300 (D)/600 (D), THERMOMARK ROLL 2.0, THERMOMARK ROLL, THERMOMARK ROLL X1, THERMOMARK ROLLMASTER 300/600, THERMOMARK X1.2, type de montage: collage, pour bloc de jonction au pas de : 104 mm, surface utile: 104 x 3,8 mm, Nombre d'étiquettes: 2500

TML (104X2,8)R - Bandes de repérage

0801832

<https://www.phoenixcontact.com/fr/produits/0801832>



Bandes de repérage, Rouleau, blanc, vierge, repérable avec : THERMOMARK E.300 (D)/600 (D), THERMOMARK ROLL 2.0, THERMOMARK ROLL, THERMOMARK ROLL X1, THERMOMARK ROLLMASTER 300/600, THERMOMARK X1.2, type de montage: collage, pour bloc de jonction au pas de : 104 mm, surface utile: 104 x 2,8 mm, Nombre d'étiquettes: 2500

PTFIX 6/6X2,5-TG - Bloc distributeur



1130751

<https://www.phoenixcontact.com/fr/produits/1130751>

TML (EX2,8)R - Bandes de repérage

0801836

<https://www.phoenixcontact.com/fr/produits/0801836>

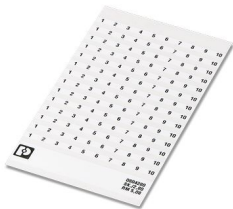


Bandes de repérage, Rouleau, blanc, vierge, repérable avec : THERMOMARK E.300 (D)/600 (D), THERMOMARK ROLL 2.0, THERMOMARK ROLL, THERMOMARK ROLL X1, THERMOMARK ROLLMASTER 300/600, THERMOMARK X1.2, type de montage: collage, pour bloc de jonction au pas de : 30000 mm, surface utile: sans fin x 2,8 mm, Nombre d'étiquettes: 14

SK 2,8 REEL P5,2 WH CUS - Carte de marquage

8199986

<https://www.phoenixcontact.com/fr/produits/8199986>



Carte de marquage, à commander : sous forme de carte, blanc, impression selon les indications du client, type de montage: collage, pour bloc de jonction au pas de : 5,2 mm, surface utile: sans fin x 2,8 mm

PTFIX 6/6X2,5-TG - Bloc distributeur



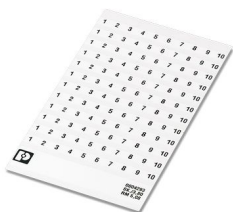
1130751

<https://www.phoenixcontact.com/fr/produits/1130751>

SK 3,8 REEL P5,2 WH CUS - Carte de marquage

8199989

<https://www.phoenixcontact.com/fr/produits/8199989>



Carte de marquage, à commander : sous forme de carte, blanc, impression selon les indications du client, type de montage: collage, pour bloc de jonction au pas de : 5,2 mm, surface utile: sans fin x 3,8 mm

US-TML (104X3,8) - Repères pour blocs de jonction

0830768

<https://www.phoenixcontact.com/fr/produits/0830768>



Repères pour blocs de jonction, Carte, blanc, vierge, repérable avec : BLUEMARK ID COLOR, BLUEMARK ID, THERMOMARK PRIME, THERMOMARK CARD 2.0, THERMOMARK CARD, type de montage: collage, surface utile: 104 x 3,8 mm, Nombre d'étiquettes: 22

PTFIX 6/6X2,5-TG - Bloc distributeur



1130751

<https://www.phoenixcontact.com/fr/produits/1130751>

US-TML (104X2,8) - Repères pour blocs de jonction

0830767

<https://www.phoenixcontact.com/fr/produits/0830767>



Repères pour blocs de jonction, Carte, blanc, vierge, repérable avec : BLUEMARK ID COLOR, BLUEMARK ID, THERMOMARK PRIME, THERMOMARK CARD 2.0, THERMOMARK CARD, type de montage: collage, surface utile: 104 x 2,8 mm, Nombre d'étiquettes: 26

SK U/3,8 WH:UNBEDRUCKT - Carte de marquage

0803906

<https://www.phoenixcontact.com/fr/produits/0803906>



Carte de marquage, Din A4, blanc, vierge, repérable avec : PLOTMARK, CMS-P1-PLOTTER, Systèmes d'impression de bureau, type de montage: collage, pour bloc de jonction au pas de : 210 mm, surface utile: 186 x 3,8 mm, Nombre d'étiquettes: 1440

PTFIX 6/6X2,5-TG - Bloc distributeur



1130751

<https://www.phoenixcontact.com/fr/produits/1130751>

SK U/2,8 WH:UNBEDRUCKT - Carte de marquage

0803883

<https://www.phoenixcontact.com/fr/produits/0803883>



Carte de marquage, Din A4, blanc, vierge, repérable avec : PLOTMARK, CMS-P1-PLOTTER, Systèmes d'impression de bureau, type de montage: collage, pour bloc de jonction au pas de : 210 mm, surface utile: 186 x 2,8 mm, Nombre d'étiquettes: 3600

MM-TML (EX3,8)R C1 WH/BK - Etiquette

1092026

<https://www.phoenixcontact.com/fr/produits/1092026>



Etiquette, Rouleau, blanc/noir, vierge, repérable avec : THERMOFOX, THERMOMARK GO, THERMOMARK GO.K, type de montage: collage, surface utile: sans fin x 2,8 mm, Nombre d'étiquettes: 1

PTFIX 6/6X2,5-TG - Bloc distributeur



1130751

<https://www.phoenixcontact.com/fr/produits/1130751>

P-FU 5X20-5 - Fiche porte-fusible

3209235

<https://www.phoenixcontact.com/fr/produits/3209235>



Fiche porte-fusible, Adapté pour les blocs de jonction à partir d'une largeur de 5,2 mm avec zone TG, tension nominale: 400 V, intensité nominale: 6,3 A, type de raccordement: Raccord enfichable, type de fusible: G / 5 x 20, type de montage: Montage par enfichage, coloris: noir

Phoenix Contact 2024 © - Tous droits réservés

<https://www.phoenixcontact.com>

PHOENIX CONTACT SAS

52 Boulevard de Beaubourg Emerainville

77436 Marne La Vallée Cedex 2 France

+33 (0) 1 60 17 98 98

documentation@phoenixcontact.fr