

ZIGZAG

LAMPADAIRE LED ECLAIRAGE PUBLIC VOIE PIETON 50W - 5500 lm



Ref. 91041

Produit : Lampadaire LED

Flux sortant : 5500 (3300 + 2200)

Driver : Mean Well

Finition extérieure : Voir tableau

Puissance absorbée : 30W + 20W

Température couleur : Voir tableau

Dimmable : Non

Dimensions : 4,5m

Dimensions du mât : 150 x 100 mm

Épaisseur du mât : 2,5 mm

Emballage : Boite

EAN : 3701124433435



Paramètres

Index Rendu Couleur (IRC) : > 80

Lumens/Watt : 110 lm/W

ULR : <3%

Tension entrée : 85-265V AC

Fréquence : 50~60Hz

Température de travail : -15 °C- +45 °C

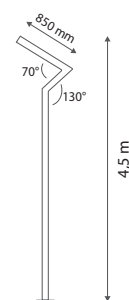
Matériaux utilisés : Aluminium + PC

Durée de vie : 30,000h

Poids : 18,6 kg

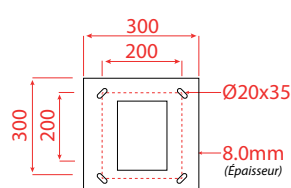
X1 Couleur de température	X2 Finition
1 - 3000K	1 - RAL 7010
2 - 4000K	2 - RAL 7021
3 - 6000K	3 - RAL 7030

Dimensions

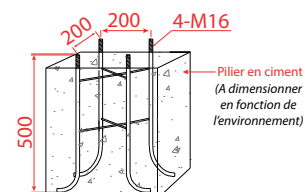


Les dimensions disponibles :
3 m - 3,5 m - 4 m - 4,5 m - 5 m

Pieds de scellement



Embase



Pied de scellement

Ce produit contient une source lumineuse de classe d'efficacité énergétique

Les produits présentés dans les documents, offres commerciales, catalogues ou fiches techniques sont soumis à modification sans préavis.
Les caractéristiques ne deviennent contractuelles qu'après accord écrit de la direction de MIIDEX LIGHTING.