

**legrand**<sup>®</sup>

**POUSSOIR  
LUMINEUX  
Plexo**



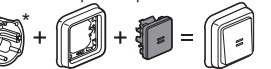
**Bornes auto**



**Etanche**



Pour commander un circuit lumière (télérupteur) jusqu'à 5 endroits différents ou une gâche (utiliser la borne 1)  
Le voyant permet de repérer le poussoir dans l'obscurité



\* Boîte profondeur 40 mm conseillée



Lampe  
fournie



Bornes  
auto



13  
mm



N0065GV6/00 © Legrand 2006

**2 ans  
GARANTIE**



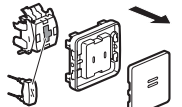
3 245060 699284

[www.legrandelectric.com](http://www.legrandelectric.com)

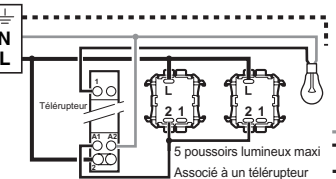
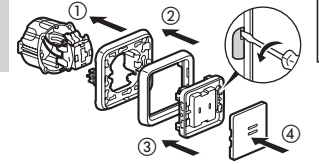
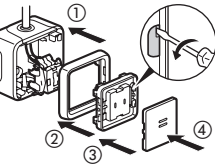


RECYCLABLE

## DEMONTAGE



Lampe fournie



10 A - 230 V ~  
2300 W maxi

Fil rigide  
section : 1,5 mm<sup>2</sup>

— N (neutre) = bleu  
— L (phase) = tout sauf bleu et vert/jaune  
- - - ⊥ (terre) = vert/jaune



Ce produit doit être installé de préférence par un électricien qualifié. Une installation et une utilisation incorrectes peuvent entraîner des risques de choc électrique ou d'incendie. Avant d'effectuer l'installation, lire la notice, tenir compte du lieu de montage spécifique au produit. Ne pas ouvrir l'appareil. Tous les produits Legrand doivent exclusivement être ouverts et réparés par du personnel formé et habilité par Legrand. Toute ouverture ou réparation non autorisée annule l'intégralité des responsabilités, droits à remplacement et garanties. Utiliser exclusivement les accessoires de la marque Legrand. Avant toute intervention, couper le courant.