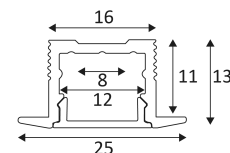
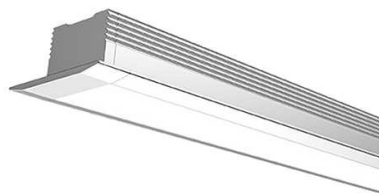
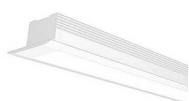


PR130

- Profil encastrable pour bandeau LED.
- Compatible avec ST104, ST150, ST153, ST132.
- Encastrément 19x13x2000mm.
- Diffuseur en polycarbonate, 2 embouts de finition fournis.
- Bandeau LED et convertisseur à commander séparément.






CODE	COULEUR	MATIÈRE	L (mm)
PR13030	BLANC MAT	ALUMINIUM	2000
PR13052	ALUMINIUM	ALUMINIUM	2000



BLANC MAT



ALUMINIUM

ACCESSOIRES	COULEUR	MATIÈRE	DESCRIPTION
PR13130	BLANC MAT	POLYCARBONATE	EMBOUTS PERCES 2PC 
PR13152	ALUMINIUM	POLYCARBONATE	EMBOUTS PERCES 2PC 
PR13252	ALUMINIUM	INOX 304	ETRIER D'ENCASTREMENT 4PC 



Montage sur un mur en encastré uniquement.



Montage au plafond en encastré uniquement.



Usage intérieur uniquement.



Protection contre la pénétration de corps supérieurs à 12mm. Sans protection contre l'eau.



Homologation CE.



Alimentation non incluse.



Garantie 3 ans.