

**GB** PLEASE READ THE INSTRUCTIONS CAREFULLY BEFORE COMMENCING ASSEMBLY

**CAUTION!**

- Bulb gets very hot! Not suitable where bulb may be touched by children or pets.
- Keep well away from curtains and furniture.

**FR** LIRE ATTENTIVEMENT LES INSTRUCTIONS AVANT DE COMMENCER LE MONTAGE

**ATTENTION!**

- La lampe peut occasionner des brûlures. Garder hors d'atteinte des enfants et des animaux de compagnie.
- Maintenir éloigné des rideaux, tentures et meubles.

**IT** LEGGERE ATTENTAMENTE LE ISTRUZIONI PRIMA DI COMINCIARE L'ASSEMBLAGGIO

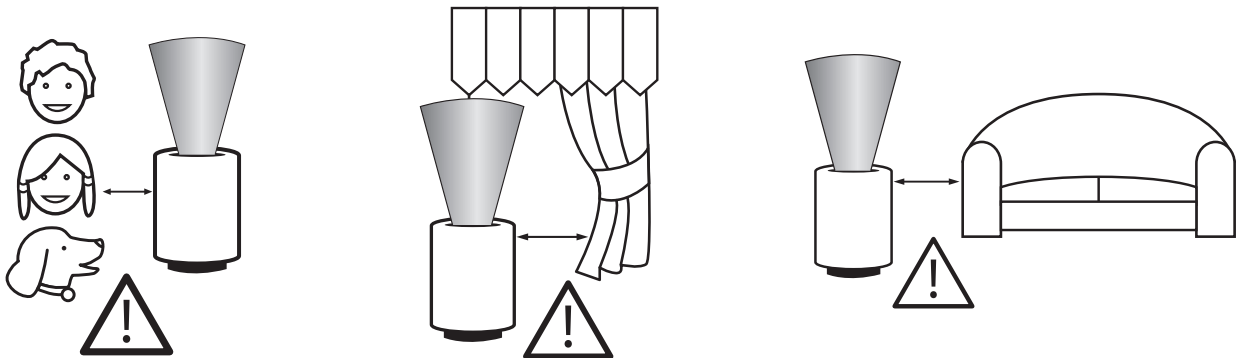
**ATTENZIONE!**

- La lampada può provocare ustioni. Tenere fuori dalla portata dei bambini e degli animali domestici.
- Tenere lontano da tende, tendaggi e mobili.

**DE** LESEN SIE BITTE DIE ANWEISUNGEN SORGFALTIG DURCH, BEVOR SIE MIT DEM ZUSAMMENBAUEN BEGINNEN

**ACHTUNG!**

- Glühbirne wird sehr heiß! Nicht geeignet für Stellen, an denen die Glühbirne von Kindern oder Haustieren berührt werden kann.
- Von Gardinen, Vorhängen und Möbelstücken fernhalten.



**GB** The external cord of this luminaire cannot be replaced; if the cord is damaged, the luminaire must be destroyed.

**FR** Le câble externe ne peut pas être remplacé. S'il est endommagé, le luminaire doit être détruit.

**DE** Das externe Netzkabel kann nicht ausgetauscht werden. Wenn es beschädigt ist, muss die Leuchte entsorgt werden.

**IT** Il cavo esterno non può essere sostituito; se è danneggiato, l'apparecchio di illuminazione deve essere distrutto.

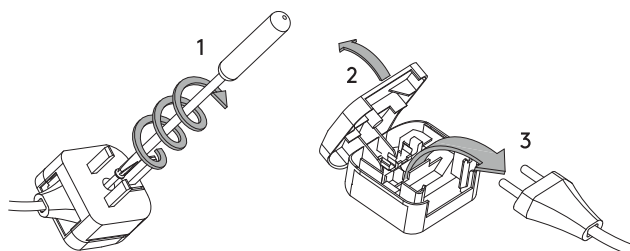
**ESP** El cable exterior no puede ser sustituido; si está dañado, la lámpara deberá desecharse.

**SWE** Den externa sladden kan inte ersättas; om den är skadad måste armaturen förstöras

**POL** Przewodu zewnętrznego nie można wymienić; jeśli przewód jest uszkodzony, oprawę oświetleniową należy zutylizować

**FIN** Ulkoista johtoa ei voi vaihtaa; jos johto se on vaurioitunut, valokaluste on hävitettävä

Z



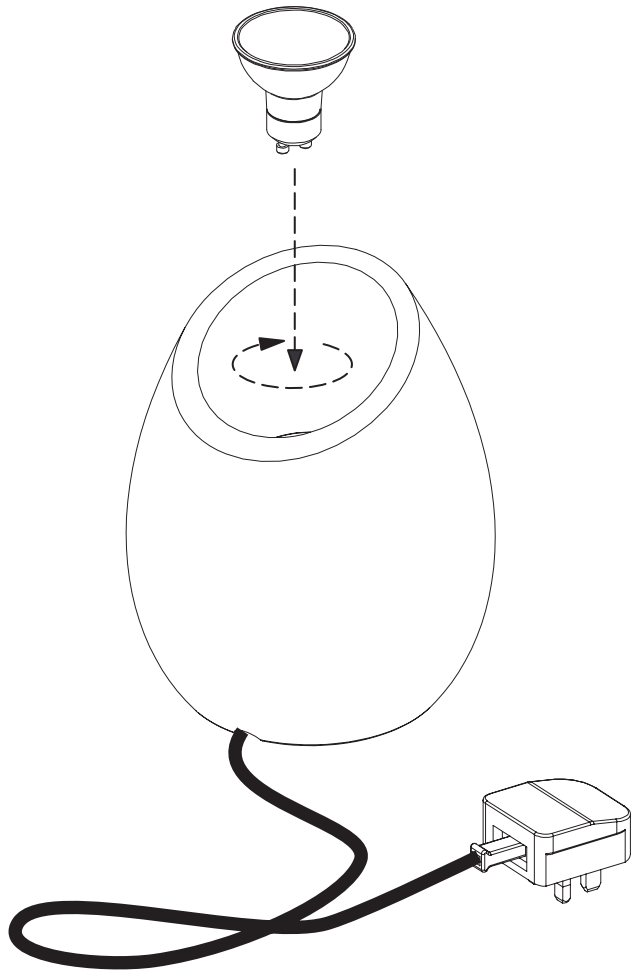
**GB** Remove if outside UK. Euro-plug inside.

**FR** Ouvrir la fiche anglaise comme indiqué et simplement retirer la fiche européenne

**ITA** Rimuovere se usato fuori dal Regno Unito. La spina europea è all'interno.

**DE** Bitte entnehmen Sie den innenliegenden Eurostecker, wenn Sie außerhalb der U.K. wohnen

1



2

