

# RIF-0-OSC-24DC/24DC/2 - Module à relais statique



2905657

<https://www.phoenixcontact.com/fr/produits/2905657>

Veillez tenir compte du fait que les données affichées dans ce document PDF proviennent de notre catalogue en ligne. Vous trouverez les données complètes dans la documentation utilisateur. Nos conditions générales d'utilisation des téléchargements sont applicables.



Module à relais à semi-conducteurs prééquipé avec connectique vissé, comprenant : embase avec éjecteur et relais à semi-conducteurs miniature enfichable. Tension d'entrée : 24 V DC. Sortie : 3-33 V DC/3 A

## Description du produit

Les relais à semi-conducteurs, électromécaniques et enfichables de la gamme de produits RIFLINE complete sont, de même que les socles de base, homologués selon UL 508 recognized. Les homologations correspondantes peuvent être consultées sur chaque composant respectif.

## Données commerciales

Référence	2905657
Conditionnement	10 Unité(s)
Commande minimum	10 Unité(s)
Clé de vente	CK651K
Product key	CK651K
Page catalogue	Page 324 (C-5-2019)
GTIN	4046356983488
Poids par pièce (emballage compris)	26,5 g
Poids par pièce (hors emballage)	25 g
Numéro du tarif douanier	85364110
Pays d'origine	HU

# RIF-0-OSC-24DC/24DC/2 - Module à relais statique



2905657

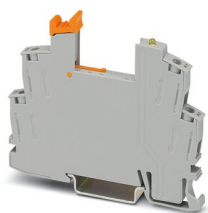
<https://www.phoenixcontact.com/fr/produits/2905657>

## Ce kit comprend

### RIF-0-BSC/ 1 - Socle pour relais

2901872

<https://www.phoenixcontact.com/fr/produits/2901872>

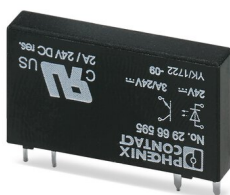


Embase de relais RIF-0..., pour relais de puissance miniatures avec 1 contact NO ou relais à semi-conducteurs similaires, raccordement vissé, montage sur NS 35/7,5

### OPT-24DC/ 24DC/ 2 - Relais statique miniature

2966595

<https://www.phoenixcontact.com/fr/produits/2966595>



Relais à semi-conducteurs miniature enfichable, relais de puissance à semi-conducteurs, 1 contact NO, entrée : 24 V DC, sortie : 3 ... 33 V DC/3 A

## Caractéristiques techniques

### Propriétés du produit

Type de produit	Module relais à semi-conducteurs
Gamme de produits	RIFLINE complete
Application	Universal
Mode de fonctionnement	100 % ED

### Propriétés d'isolation

Isolant	Isolation de base
---------	-------------------

### Propriétés d'isolation: Distances dans l'air et lignes de fuite entre les circuits

Isolant	Isolation de base
Catégorie de surtension	III
Degré de pollution	2

### Propriétés électriques

Puissance dissipée maximale en condition nominale	0,2 W
Tension d'essai (Entrée/sortie)	2,5 kV <sub>eff</sub> (50 Hz, 1 min., entrée/sortie)

### Distances dans l'air et lignes de fuite entre les circuits

Tension d'isolement assignée	250 V AC
Tension de choc assignée	4 kV

### Données d'entrée

Tension de commande assignée $U_C$	24 V DC
Plage de tension par rapport à $U_C$	0,8 ... 1,2
Courant de commande assigné $I_C$	8,5 mA
Plage de tension d'entrée	19,2 V DC ... 28,8 V DC
Seuil de commutation signal « 0 » rapporté à $U_C$	< 0,4
Seuil de commutation signal « 1 » rapporté à $U_C$	> 0,8
Temps d'enclenchement typique	20 $\mu$ s
Temps de coupure typique	300 $\mu$ s
Affichage d'état	LED jaune
Circuit de protection	Diode de roue libre
Fréquence de transmission	300 Hz

### Données de sortie

Type de contact	1 contact NO
Type de sortie numérique	électronique
Plage de tension de sortie	3 V DC ... 33 V DC
Intensité permanente limite	3 A (voir courbe de derating)
Courant d'enclenchement maximal	15 A (10 ms)
Limitation de la surtension	> 33 V
Chute de tension pour l'intensité permanente limite maximale	< 200 mV

Circuit de sortie	2 conducteurs indép. masse
Circuit de protection	Protection contre inversions de polarité
	Protection antisurtension
Catégorie d'utilisation CB Scheme (IEC 60947-5-1)	DC12, 3 A/24 V

### Caractéristiques de raccordement

Type de raccordement	Raccordement vissé
Longueur à dénuder	7 mm
Section de conducteur rigide	0,5 mm <sup>2</sup> ... 4 mm <sup>2</sup>
Section de câble rigide (2 conducteurs de même section)	0,5 mm <sup>2</sup> ... 1,5 mm <sup>2</sup>
Section de conducteur souple	0,5 mm <sup>2</sup> ... 2,5 mm <sup>2</sup>
	0,5 mm <sup>2</sup> ... 2,5 mm <sup>2</sup> (Avec embout sans cône d'entrée isolant)
	0,5 mm <sup>2</sup> ... 1,5 mm <sup>2</sup> (Embout avec cône isolant en plastique)
Section de câble flexible (2 conducteurs de même section)	0,5 mm <sup>2</sup> ... 1,5 mm <sup>2</sup>
	0,5 mm <sup>2</sup> ... 1 mm <sup>2</sup> (Embout et cône d'entrée isolant TWIN)
Section conduct. AWG	20 ... 12 (rigide)
	20 ... 14 (souple)
Couple de serrage	0,5 Nm ... 0,6 Nm

### Dimensions

Largeur	6,2 mm
Hauteur	84 mm
Profondeur	68 mm

### Indications sur les matériaux

Classe d'inflammabilité selon UL 94	V2 (Boîtiers)
-------------------------------------	---------------

### Conditions environnementales et de durée de vie

#### Conditions ambiantes

Indice de protection	IP20
Température ambiante (fonctionnement)	-25 °C ... 60 °C
Température ambiante (stockage/transport)	-40 °C ... 85 °C

### Homologations

#### Test aux gaz nocifs

Repérage	ISA-S71.04. G3 Harsh Group
	EN 60068-2-60

### Normes et spécifications

#### Distances dans l'air et lignes de fuite entre les circuits

Normes/Prescriptions	DIN EN 60947-5-1
----------------------	------------------

### Montage

# RIF-0-OSC-24DC/24DC/2 - Module à relais statique



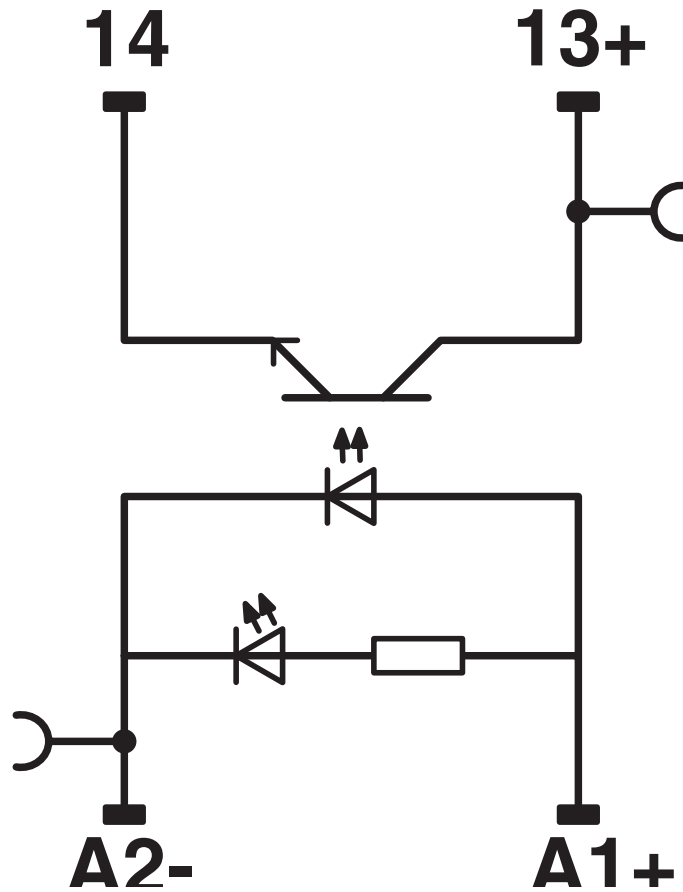
2905657

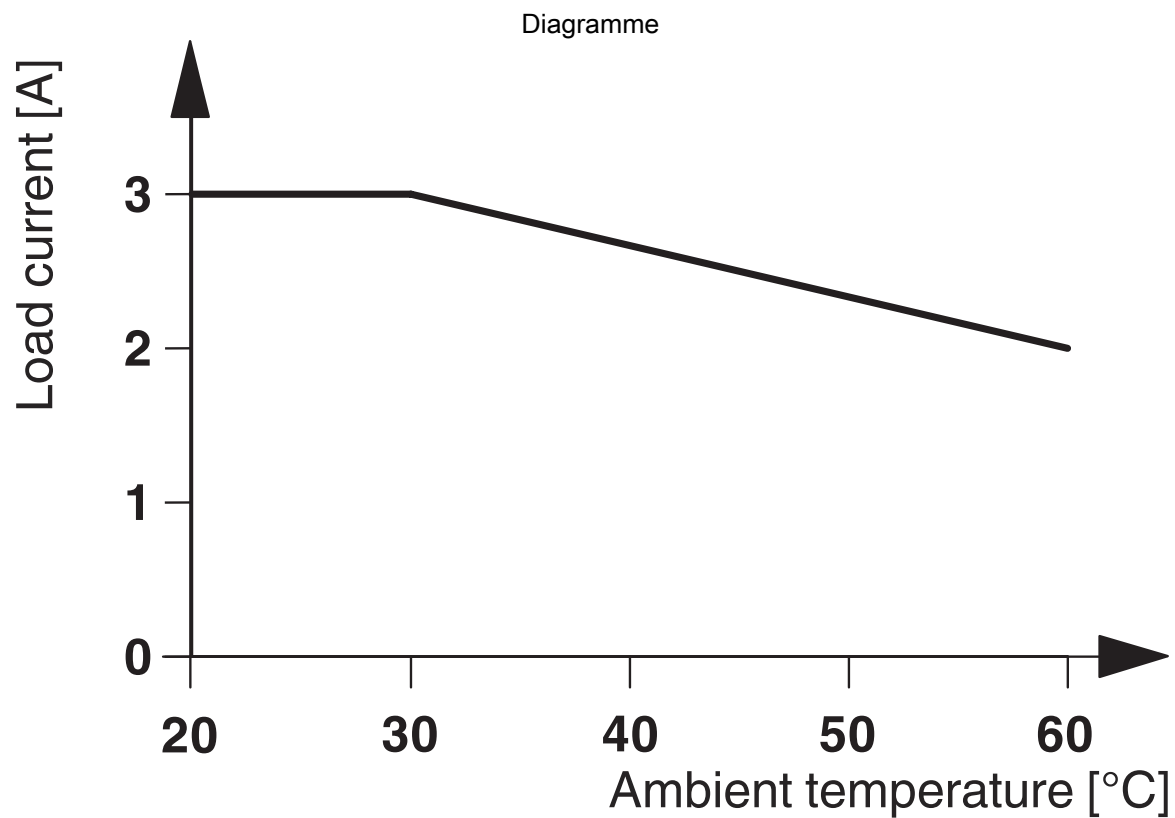
<https://www.phoenixcontact.com/fr/produits/2905657>

Type de montage	Montage sur profilé
Instructions de montage	Juxtaposables
Emplacement pour le montage	indifférent

Dessins

Schéma de connexion





2905657

<https://www.phoenixcontact.com/fr/produits/2905657>

## Homologations

 To download certificates, visit the product detail page: <https://www.phoenixcontact.com/fr/produits/2905657>



**EAC**

Identifiant de l'homologation: TR\_TS\_D\_00573\_c



**DNV GL**

Identifiant de l'homologation: TAA000018V



2905657

<https://www.phoenixcontact.com/fr/produits/2905657>

## Classifications

### ECLASS

ECLASS-11.0	27371604
ECLASS-13.0	27371604
ECLASS-12.0	27371604

### ETIM

ETIM 9.0	EC001504
----------	----------

### UNSPSC

UNSPSC 21.0	39122300
-------------	----------

2905657

<https://www.phoenixcontact.com/fr/produits/2905657>

## Conformité environnementale

REACH SVHC	Lead 7439-92-1
China RoHS	Période d'utilisation conforme (EFUP) : 50 ans
	Vous trouverez des informations sur les substances dangereuses dans la déclaration du fabricant dans l'onglet « Téléchargements »

2905657

<https://www.phoenixcontact.com/fr/produits/2905657>

## Accessoires

### FBS 2-6 - Pont enfichable

3030336

<https://www.phoenixcontact.com/fr/produits/3030336>



Pont enfichable, pas: 6,2 mm, nombre de pôles: 2, coloris: rouge

---

### FBS 3-6 - Pont enfichable

3030242

<https://www.phoenixcontact.com/fr/produits/3030242>



Pont enfichable, pas: 6,2 mm, nombre de pôles: 3, coloris: rouge

# RIF-0-OSC-24DC/24DC/2 - Module à relais statique



2905657

<https://www.phoenixcontact.com/fr/produits/2905657>

## FBS 4-6 - Pont enfichable

3030255

<https://www.phoenixcontact.com/fr/produits/3030255>



Pont enfichable, pas: 6,2 mm, nombre de pôles: 4, coloris: rouge

---

## FBS 5-6 - Pont enfichable

3030349

<https://www.phoenixcontact.com/fr/produits/3030349>



Pont enfichable, pas: 6,2 mm, nombre de pôles: 5, coloris: rouge

# RIF-0-OSC-24DC/24DC/2 - Module à relais statique



2905657

<https://www.phoenixcontact.com/fr/produits/2905657>

## FBS 10-6 - Pont enfichable

3030271

<https://www.phoenixcontact.com/fr/produits/3030271>



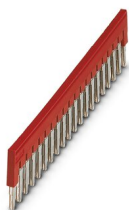
Pont enfichable, pas: 6,2 mm, nombre de pôles: 10, coloris: rouge

---

## FBS 20-6 - Pont enfichable

3030365

<https://www.phoenixcontact.com/fr/produits/3030365>



Pont enfichable, pas: 6,2 mm, nombre de pôles: 20, coloris: rouge

# RIF-0-OSC-24DC/24DC/2 - Module à relais statique



2905657

<https://www.phoenixcontact.com/fr/produits/2905657>

## FBS 50-6 - Pont enfichable

3032224

<https://www.phoenixcontact.com/fr/produits/3032224>



Pont enfichable, pas: 6,2 mm, nombre de pôles: 50, coloris: rouge

---

## FBS 2-6 BU - Pont enfichable

3036932

<https://www.phoenixcontact.com/fr/produits/3036932>



Pont enfichable, pas: 6,2 mm, nombre de pôles: 2, coloris: bleu

# RIF-0-OSC-24DC/24DC/2 - Module à relais statique



2905657

<https://www.phoenixcontact.com/fr/produits/2905657>

## FBS 3-6 BU - Pont enfichable

3036945

<https://www.phoenixcontact.com/fr/produits/3036945>



Pont enfichable, pas: 6,2 mm, nombre de pôles: 3, coloris: bleu

---

## FBS 4-6 BU - Pont enfichable

3036958

<https://www.phoenixcontact.com/fr/produits/3036958>



Pont enfichable, pas: 6,2 mm, nombre de pôles: 4, coloris: bleu

# RIF-0-OSC-24DC/24DC/2 - Module à relais statique



2905657

<https://www.phoenixcontact.com/fr/produits/2905657>

## FBS 5-6 BU - Pont enfichable

3036961

<https://www.phoenixcontact.com/fr/produits/3036961>



Pont enfichable, pas: 6,2 mm, nombre de pôles: 5, coloris: bleu

---

## FBS 10-6 BU - Pont enfichable

3032198

<https://www.phoenixcontact.com/fr/produits/3032198>



Pont enfichable, pas: 6,2 mm, nombre de pôles: 10, coloris: bleu



# RIF-0-OSC-24DC/24DC/2 - Module à relais statique



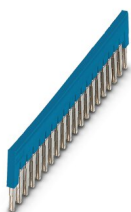
2905657

<https://www.phoenixcontact.com/fr/produits/2905657>

## FBS 20-6 BU - Pont enfichable

3032208

<https://www.phoenixcontact.com/fr/produits/3032208>



Pont enfichable, pas: 6,2 mm, nombre de pôles: 20, coloris: bleu

---

## FBS 50-6 BU - Pont enfichable

3032211

<https://www.phoenixcontact.com/fr/produits/3032211>



Pont enfichable, pas: 6,2 mm, nombre de pôles: 50, coloris: bleu

# RIF-0-OSC-24DC/24DC/2 - Module à relais statique



2905657

<https://www.phoenixcontact.com/fr/produits/2905657>

## FBS 2-6 GY - Pont enfichable

3032237

<https://www.phoenixcontact.com/fr/produits/3032237>



Pont enfichable, pas: 6,2 mm, nombre de pôles: 2, coloris: gris

---

## FBS 3-6 GY - Pont enfichable

3032240

<https://www.phoenixcontact.com/fr/produits/3032240>



Pont enfichable, pas: 6,2 mm, nombre de pôles: 3, coloris: gris

# RIF-0-OSC-24DC/24DC/2 - Module à relais statique



2905657

<https://www.phoenixcontact.com/fr/produits/2905657>

## FBS 4-6 GY - Pont enfichable

3032279

<https://www.phoenixcontact.com/fr/produits/3032279>



Pont enfichable, pas: 6,2 mm, nombre de pôles: 4, coloris: gris

---

## FBS 5-6 GY - Pont enfichable

3032266

<https://www.phoenixcontact.com/fr/produits/3032266>



Pont enfichable, pas: 6,2 mm, nombre de pôles: 5, coloris: gris

## RIF-0-OSC-24DC/24DC/2 - Module à relais statique

2905657

<https://www.phoenixcontact.com/fr/produits/2905657>



### FBS 10-6 GY - Pont enfichable

3032253

<https://www.phoenixcontact.com/fr/produits/3032253>



Pont enfichable, pas: 6,2 mm, nombre de pôles: 10, coloris: gris

---

### NS 35/ 7,5 PERF 2000MM - Profilé percé

0801733

<https://www.phoenixcontact.com/fr/produits/0801733>



Profilé percé, selon EN 60715, matériau: Acier, galvanisé, traité par passivation couche épaisse, Profil standard, coloris: argent, Conditionnement par 25 unités (50 m)

# RIF-0-OSC-24DC/24DC/2 - Module à relais statique



2905657

<https://www.phoenixcontact.com/fr/produits/2905657>

## NS 35/ 7,5 UNPERF 2000MM - Profilé plein

0801681

<https://www.phoenixcontact.com/fr/produits/0801681>



Profilé plein, selon EN 60715, matériau: Acier, galvanisé, traité par passivation couche épaisse, Profil standard, coloris: argenté, Conditionnement par 25 unités (50 m)

---

## NS 35/ 7,5 WH PERF 2000MM - Profilé percé

1204119

<https://www.phoenixcontact.com/fr/produits/1204119>



Profilé percé, selon EN 60715, matériau: Acier, galvanisé, passivation blanche, Profil standard, coloris: argenté, Conditionnement par 25 unités (50 m)

# RIF-0-OSC-24DC/24DC/2 - Module à relais statique



2905657

<https://www.phoenixcontact.com/fr/produits/2905657>

## NS 35/ 7,5 WH UNPERF 2000MM-VPE 10 - Profilé plein

1204122

<https://www.phoenixcontact.com/fr/produits/1204122>



Profilé plein, selon EN 60715, matériau: Acier, galvanisé, passivation blanche, Profil standard, coloris: argenté, Conditionnement par 10 unités (20 m)

---

## NS 35/ 7,5 AL UNPERF 2000MM - Profilé plein

0801704

<https://www.phoenixcontact.com/fr/produits/0801704>



Profilé plein, selon EN 60715, matériau: Aluminium, aucun revêtement, Profil standard, coloris: argenté, Conditionnement par 25 unités (50 m)

# RIF-0-OSC-24DC/24DC/2 - Module à relais statique



2905657

<https://www.phoenixcontact.com/fr/produits/2905657>

## NS 35/ 7,5 ZN PERF 2000MM - Profilé percé

1206421

<https://www.phoenixcontact.com/fr/produits/1206421>



Profilé percé, selon EN 60715, matériau: Acier, galvanisé, Profil standard, coloris: argenté, Conditionnement par 25 unités (50 m)

---

## NS 35/ 7,5 ZN UNPERF 2000MM - Profilé plein

1206434

<https://www.phoenixcontact.com/fr/produits/1206434>



Profilé plein, selon EN 60715, matériau: Acier, galvanisé, Profil standard, coloris: argenté, Conditionnement par 25 unités (50 m)

# RIF-0-OSC-24DC/24DC/2 - Module à relais statique



2905657

<https://www.phoenixcontact.com/fr/produits/2905657>

## NS 35/ 7,5 CU UNPERF 2000MM-VPE 10 - Profilé plein

0801762

<https://www.phoenixcontact.com/fr/produits/0801762>



Profilé plein, selon EN 60715, matériau: Cuivre, aucun revêtement, Profil standard, coloris: cuivre, Conditionnement par 10 unités (20 m)

---

## NS 35/ 7,5 CAP - Bouchon d'extrémité

1206560

<https://www.phoenixcontact.com/fr/produits/1206560>

Pièce de fermeture pour profilés NS 35/7,5





# RIF-0-OSC-24DC/24DC/2 - Module à relais statique

2905657

<https://www.phoenixcontact.com/fr/produits/2905657>

## NS 35/15 PERF 2000MM - Profilé percé

1201730

<https://www.phoenixcontact.com/fr/produits/1201730>



Profilé percé, similaire à EN 60715, matériau: Acier, galvanisé, traité par passivation couche épaisse, Profil standard, coloris: argenté, Conditionnement par 25 unités (50 m)

---

## NS 35/15 UNPERF 2000MM - Profilé plein

1201714

<https://www.phoenixcontact.com/fr/produits/1201714>



Profilé plein, similaire à EN 60715, matériau: Acier, galvanisé, traité par passivation couche épaisse, Profil standard, coloris: argenté, Conditionnement par 25 unités (50 m)

# RIF-0-OSC-24DC/24DC/2 - Module à relais statique



2905657

<https://www.phoenixcontact.com/fr/produits/2905657>

## NS 35/15 WH PERF 2000MM - Profilé percé

0806602

<https://www.phoenixcontact.com/fr/produits/0806602>



Profilé percé, similaire à EN 60715, matériau: Acier, galvanisé, passivation blanche, Profil standard, coloris: blanc, Conditionnement par 25 unités (50 m)

---

## NS 35/15 WH UNPERF 2000MM-VPE 10 - Profilé plein

1204135

<https://www.phoenixcontact.com/fr/produits/1204135>



Profilé plein, similaire à EN 60715, matériau: Acier, galvanisé, passivation blanche, Profil standard, coloris: argenté, Conditionnement par 10 unités (20 m)

# RIF-0-OSC-24DC/24DC/2 - Module à relais statique

2905657

<https://www.phoenixcontact.com/fr/produits/2905657>

## NS 35/15 AL UNPERF 2000MM - Profilé plein

1201756

<https://www.phoenixcontact.com/fr/produits/1201756>



Profilé plein, similaire à EN 60715, matériau: Aluminium, aucun revêtement, Profil standard, coloris: argenté

---

## NS 35/15 ZN PERF 2000MM - Profilé percé

1206599

<https://www.phoenixcontact.com/fr/produits/1206599>



Profilé percé, similaire à EN 60715, matériau: Acier, galvanisé, Profil standard, coloris: argenté, Conditionnement par 25 unités (50 m)

# RIF-0-OSC-24DC/24DC/2 - Module à relais statique

2905657

<https://www.phoenixcontact.com/fr/produits/2905657>

## NS 35/15 ZN UNPERF 2000MM - Profilé plein

1206586

<https://www.phoenixcontact.com/fr/produits/1206586>



Profilé plein, similaire à EN 60715, matériau: Acier, galvanisé, Profil standard, coloris: argenté, Conditionnement par 25 unités (50 m)

---

## NS 35/15 CU UNPERF 2000MM-VPE 10 - Profilé plein

1201895

<https://www.phoenixcontact.com/fr/produits/1201895>



Profilé plein, similaire à EN 60715, matériau: Cuivre, aucun revêtement, Profil standard, coloris: cuivre, Conditionnement par 10 unités (20 m)

# RIF-0-OSC-24DC/24DC/2 - Module à relais statique



2905657

<https://www.phoenixcontact.com/fr/produits/2905657>

## NS 35/15 CAP - Bouchon d'extrémité

1206573

<https://www.phoenixcontact.com/fr/produits/1206573>

Pièce de fermeture pour profilés NS 35/15



---

## NS 35/15-2,3 UNPERF 2000MM-VPE 10 - Profilé plein

1201798

<https://www.phoenixcontact.com/fr/produits/1201798>



Profilé plein, selon EN 60715, matériau: Acier, galvanisé, traité par passivation couche épaisse, Profil standard 2,3 mm, coloris: argenté, Conditionnement par 10 unités (20 m)

# RIF-0-OSC-24DC/24DC/2 - Module à relais statique



2905657

<https://www.phoenixcontact.com/fr/produits/2905657>

## CLIPFIX 35 - Butée

3022218

<https://www.phoenixcontact.com/fr/produits/3022218>



Crampon terminal à montage rapide, pour profilé NS 35/7,5 ou NS 35/15, avec possibilité de repérage, largeur : 9,5 mm, coloris : gris

---

## CLIPFIX 35-5 - Butée

3022276

<https://www.phoenixcontact.com/fr/produits/3022276>



Crampon terminal à montage rapide, pour profilé NS 35/7,5 ou NS 35/15, avec possibilité de repérage, possibilité de montage pour FBS...5, FBS...6, KSS 5, KSS 6, largeur : 5,15 mm, coloris : gris

# RIF-0-OSC-24DC/24DC/2 - Module à relais statique



2905657

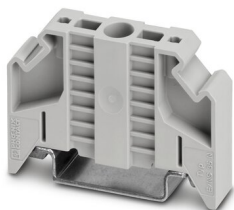
<https://www.phoenixcontact.com/fr/produits/2905657>

## E/NS 35 N - Butée

0800886

<https://www.phoenixcontact.com/fr/produits/0800886>

Butée, largeur : 9,5 mm, coloris : gris



---

## MPS-MT - Fiche de test

0201744

<https://www.phoenixcontact.com/fr/produits/0201744>

Fiche de test, avec raccordement soudé, section de conducteur jusqu'à 1 mm<sup>2</sup>,  
nombre de pôles: 1, coloris: gris



# RIF-0-OSC-24DC/24DC/2 - Module à relais statique



2905657

<https://www.phoenixcontact.com/fr/produits/2905657>

## MPS-IH WH - Manchon isolant

0201663

<https://www.phoenixcontact.com/fr/produits/0201663>

Manchon isolant, coloris: blanc



---

## MPS-IH RD - Manchon isolant

0201676

<https://www.phoenixcontact.com/fr/produits/0201676>

Manchon isolant, coloris: rouge





# RIF-0-OSC-24DC/24DC/2 - Module à relais statique



2905657

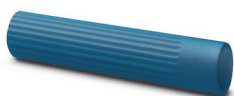
<https://www.phoenixcontact.com/fr/produits/2905657>

## MPS-IH BU - Manchon isolant

0201689

<https://www.phoenixcontact.com/fr/produits/0201689>

Manchon isolant, coloris: bleu



---

## MPS-IH YE - Manchon isolant

0201692

<https://www.phoenixcontact.com/fr/produits/0201692>

Manchon isolant, coloris: jaune



# RIF-0-OSC-24DC/24DC/2 - Module à relais statique



2905657

<https://www.phoenixcontact.com/fr/produits/2905657>

## MPS-IH GN - Manchon isolant

0201702

<https://www.phoenixcontact.com/fr/produits/0201702>

Manchon isolant, coloris: vert



---

## MPS-IH GY - Manchon isolant

0201728

<https://www.phoenixcontact.com/fr/produits/0201728>

Manchon isolant, coloris: gris



# RIF-0-OSC-24DC/24DC/2 - Module à relais statique



2905657

<https://www.phoenixcontact.com/fr/produits/2905657>

## MPS-IH BK - Manchon isolant

0201731

<https://www.phoenixcontact.com/fr/produits/0201731>

Manchon isolant, coloris: noir



---

## ZB 6:UNBEDRUCKT - Ruban de repérage ZB

1051003

<https://www.phoenixcontact.com/fr/produits/1051003>



Ruban de repérage ZB, Rubans, blanc, vierge, repérable avec : PLOTMARK, CMS-P1-PLOTTER, type de montage: encliquetage, pour bloc de jonction au pas de : 6,2 mm, surface utile: 6,15 x 10,5 mm, Nombre d'étiquettes: 10

2905657

<https://www.phoenixcontact.com/fr/produits/2905657>

## ZB 6 CUS - Ruban de repérage ZB

0824992

<https://www.phoenixcontact.com/fr/produits/0824992>



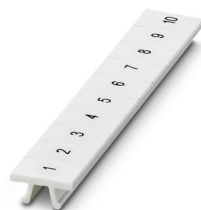
Ruban de repérage ZB, à commander : par bandes, blanc, impression selon les indications du client, type de montage: encliquetage dans la rainure de repérage élevée, pour bloc de jonction au pas de : 6,2 mm, surface utile: 6,15 x 10,5 mm, Nombre d'étiquettes: 10

---

## ZB 6,LGS:FORTL.ZAHLEN - Ruban de repérage ZB

1051016

<https://www.phoenixcontact.com/fr/produits/1051016>



Ruban de repérage ZB, Rubans, blanc, repéré, repérable avec : CMS-P1-PLOTTER, impression longitudinale: numérotation continue 1 ... 10, 11 ... 20, etc. jusqu'à 491 ... 500, type de montage: encliquetage, pour bloc de jonction au pas de : 6,2 mm, surface utile: 6,15 x 10,5 mm, Nombre d'étiquettes: 10

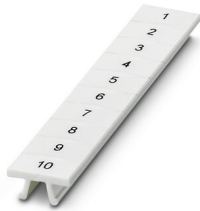
2905657

<https://www.phoenixcontact.com/fr/produits/2905657>

## ZB 6,QR:FORTL.ZAHLEN - Ruban de repérage ZB

1051029

<https://www.phoenixcontact.com/fr/produits/1051029>



Ruban de repérage ZB, Rubans, blanc, repéré, repérable avec : CMS-P1-PLOTTER, impression transversale: numérotation continue 1 ... 10, 11 ... 20, etc. jusqu'à 491 ... 500, type de montage: encliquetage, pour bloc de jonction au pas de : 6,2 mm, surface utile: 6,15 x 10,5 mm, Nombre d'étiquettes: 10

---

## ZB 6,LGS:GLEICHE ZAHLEN - Ruban de repérage ZB

1051032

<https://www.phoenixcontact.com/fr/produits/1051032>



Ruban de repérage ZB, Rubans, blanc, repéré, repérable avec : CMS-P1-PLOTTER, impression longitudinale: chiffres identiques 1 ou 2, etc. jusqu'à 100, type de montage: encliquetage, pour bloc de jonction au pas de : 6,2 mm, surface utile: 6,15 x 10,5 mm, Nombre d'étiquettes: 10

2905657

<https://www.phoenixcontact.com/fr/produits/2905657>

## ZB 6,LGS:L1-N,PE - Repères pour blocs de jonction

1051414

<https://www.phoenixcontact.com/fr/produits/1051414>



Repères pour blocs de jonction, Rubans, blanc, repéré, repérable avec : CMS-P1-PLOTTER, longitudinal: L1, L2, L3, N, PE, L1, L2, L3, N, PE, type de montage: encliquetage, pour bloc de jonction au pas de : 6,2 mm, surface utile: 6,15 x 10,5 mm, Nombre d'étiquettes: 10

---

## ZB 6,LGS:U-N - Repères pour blocs de jonction

1051430

<https://www.phoenixcontact.com/fr/produits/1051430>



Repères pour blocs de jonction, Rubans, blanc, repéré, repérable avec : CMS-P1-PLOTTER, impression longitudinale: U, V, W, N, GND, U, V, W, N, GND, type de montage: encliquetage, pour bloc de jonction au pas de : 6,2 mm, surface utile: 6,15 x 10,5 mm, Nombre d'étiquettes: 10

2905657

<https://www.phoenixcontact.com/fr/produits/2905657>

## UC-TM 6 - Repères pour blocs de jonction

0818085

<https://www.phoenixcontact.com/fr/produits/0818085>



Repères pour blocs de jonction, Plaque, blanc, vierge, repérable avec : BLUEMARK ID COLOR, BLUEMARK ID, BLUEMARK CLED, PLOTMARK, CMS-P1-PLOTTER, type de montage: encliquetage, pour bloc de jonction au pas de : 6,2 mm, surface utile: 5,6 x 10,5 mm, Nombre d'étiquettes: 80

---

## UC-TM 6 CUS - Repères pour blocs de jonction

0824589

<https://www.phoenixcontact.com/fr/produits/0824589>



Repères pour blocs de jonction, à commander : sous forme de plaque, blanc, impression selon les indications du client, type de montage: encliquetage dans la rainure de repérage élevée, pour bloc de jonction au pas de : 6,2 mm, surface utile: 5,6 x 10,5 mm, Nombre d'étiquettes: 80

# RIF-0-OSC-24DC/24DC/2 - Module à relais statique



2905657

<https://www.phoenixcontact.com/fr/produits/2905657>

## UCT-TM 6 - Repères pour blocs de jonction

0828736

<https://www.phoenixcontact.com/fr/produits/0828736>



Repères pour blocs de jonction, Plaque, blanc, vierge, repérable avec : TOPMARK NEO, LASER TOPMARK, BLUEMARK ID COLOR, BLUEMARK ID, BLUEMARK CLED, THERMOMARK PRIME, THERMOMARK CARD 2.0, THERMOMARK CARD, type de montage: encliquetage, pour bloc de jonction au pas de : 6,2 mm, surface utile: 5,6 x 10,5 mm, Nombre d'étiquettes: 60

## UCT-TM 6 CUS - Repères pour blocs de jonction

0829602

<https://www.phoenixcontact.com/fr/produits/0829602>



Repères pour blocs de jonction, à commander : sous forme de plaque, blanc, impression selon les indications du client, type de montage: encliquetage dans la rainure de repérage élevée, pour bloc de jonction au pas de : 6,2 mm, surface utile: 5,6 x 10,5 mm, Nombre d'étiquettes: 60



# RIF-0-OSC-24DC/24DC/2 - Module à relais statique



2905657

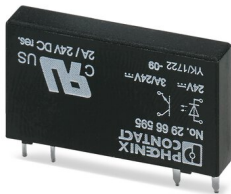
<https://www.phoenixcontact.com/fr/produits/2905657>

## OPT-24DC/ 24DC/ 2 - Relais statique miniature

2966595

<https://www.phoenixcontact.com/fr/produits/2966595>

Relais à semi-conducteurs miniature enfichable, relais de puissance à semi-conducteurs, 1 contact NO, entrée : 24 V DC, sortie : 3 ... 33 V DC/3 A

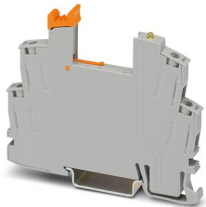


## RIF-0-BSC/ 1 - Socle pour relais

2901872

<https://www.phoenixcontact.com/fr/produits/2901872>

Embase de relais RIF-0..., pour relais de puissance miniatures avec 1 contact NO ou relais à semi-conducteurs similaires, raccordement vissé, montage sur NS 35/7,5



Phoenix Contact 2023 © - Tous droits réservés  
<https://www.phoenixcontact.com>

PHOENIX CONTACT SAS  
52 Boulevard de Beaubourg Emerainville  
77436 Marne La Vallée Cedex 2 France  
+33 (0) 1 60 17 98 98  
[documentation@phoenixcontact.fr](mailto:documentation@phoenixcontact.fr)