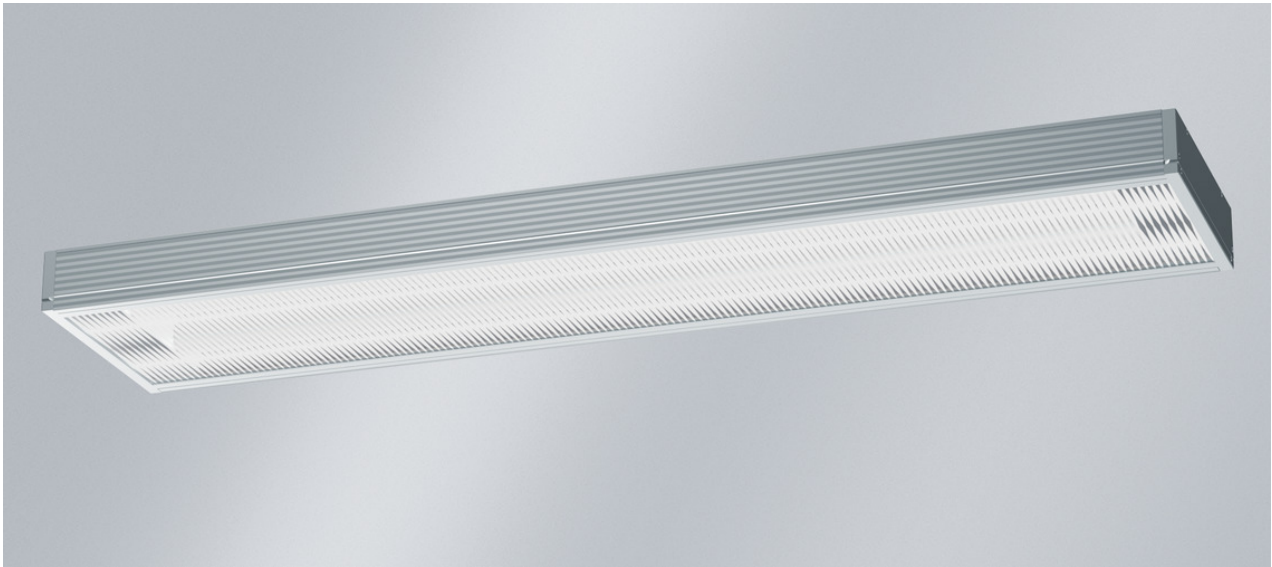


LONDON LED m1200

6840 lm, 40 W, Cache de lampe, PC (incassable) transparent avec sérigraphie décorative, Diffus

Code article: 615 480 34 54 - E

LED

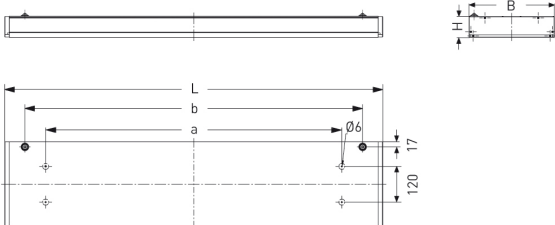


L'illustration peut différer

K plus de températures de couleur

 Diffus

DIMENSIONS



L	1276 mm
B	285 mm
H	73 mm
a	1000 mm
b	1140 mm
Poids maxi	12,7 kg

DESCRIPTION

Luminaire LED apparent ou encastré, en aluminium. Convient notamment pour les stations de métro, les passages piétons souterrains, les tunnels pour piétons, les passerelles, les parkings, les salles de sport, les aires de circulation et les auvents. Corps en profilé d'aluminium anodisé gris aluminium, couleur similaire au RAL 9006, largeur de profilé 285 mm avec faible hauteur. Vitre rabattable sans outil. Utilisable à l'intérieur comme à l'extérieur, conformément à l'indice de protection IP 65. Joint en caoutchouc synthétique siliconé, le plus court possible pour éviter la déformation et garantir l'étanchéité dans le temps. Deux unités LED, orientables individuellement par pas de 10°. La courbe de répartition lumineuse du luminaire se règle sur site. Vitre de fermeture en PMMA (résistant aux chocs) ou polycarbonate (incassable) transparent avec sérigraphie. Réflecteur interne en aluminium (MIRO-SILVER®). Unités LED avec connecteurs protégés contre les inversions de polarité. Driver intégré, tension d'alimentation 230 V CA/CC. Prêt à être raccordé grâce à deux passe-fils arrière. Filtre de protection contre les surtensions 2 kV. Luminaire pour montage individuel. Montage par quatre ouvertures de fixation à l'arrière, non visibles.

LONDON LED m1200

6840 lm, 40 W, Cache de lampe, PC (incassable) transparent avec sérigraphie décorative, Diffus

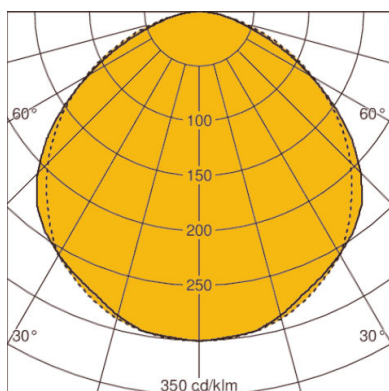
Code article: 615 480 34 54 - E

CARACTÉRISTIQUES

Version	m1200	Réglable	Inclinable
Lampe	LED	max. Puissance système	40 W
Durée de vie de la lampe	L80 B10 > 60.000 h à +40°C	Température de couleur	blanc, 840/4000 K, Ra > 80
Température ambiante habituelle	-25°C jusqu'à +40°C	Cohérence des couleurs (ellipse de McAdam)	SDCM3
Nombre de lampe	1 lampe(s)	Flux lumineux de la lampe	6840 lm
Matériau du corps de l'appareil	Aluminium	Efficacité lumineuse	141 lm/W
Couleur / Corps	aluminium	Classe de protection	II
Fermeture	Cache de lampe	Indice de protection (IP)	IP65
Matériau / Fermeture	PC (incassable) transparent avec sérigraphie décorative	Appareillage	appareil de service LED commandé par courant, non gradable, 230 V - 240 VAC/DC, 0/ 50/ 60 Hz
Répartition lumineux	Diffus	Valeur UGR (4H8H)*	21
CLO (en option)	Oui	Type de raccordement	Passe-fils M20
Garantie fabricant	5 années	Câblage traversant	4 x 1,5 mm ²
ENEC / VDE	Oui / Oui	Câblage traversant (option)	Oui
EL (Emergency Lighting)	En option	Résistance aux chocs	IK10
Résistance	Résistant à la poussière, Étanche à l'eau	Type de montage	Profilé aluminium, Encastrement, Apparent, Encasturé, Montage au plafond, Montage individuel, Montage en ligne continue
		Protection contre les surtensions transitoires	2 kV
		Interchangeabilité du driver électronique	Appareil d'alimentation remplaçable par un professionnel
		Remplaçabilité de l'unité lumineuse	Tube de protection remplaçable par un professionnel

* L'UGR mentionnée ci-dessus est basée sur un exemple de calcul. La valeur effective ne peut être déterminée qu'au moyen d'une étude d'éclairage.

DIAGRAMME



LOR: 82,0%