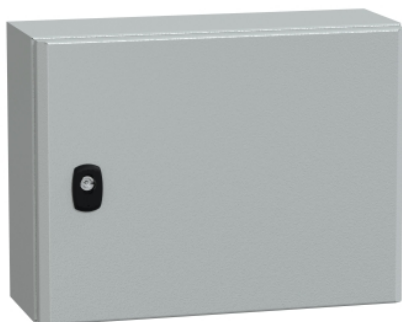


# Fiche produit

## Caractéristiques

# NSYS3D3415P

## Spacial S3D - H300xL400xP150 + châssis plein



### Principales

Gamme	Spacial
Nom du produit	Spacial S3D
Application	Polyvalent
Category	Enveloppe compact
Hauteur nominale de l'enveloppe	300 mm
Largeur nominale de l'enveloppe	400 mm
Profondeur nominale de l'enveloppe	150 mm
Type de porte	Pleine
Type de châssis plein	Pleine
Type de plaque passe-câbles	Standard
Type d'accessoire d'installation	Montage mural
Composition de l'appareil	1 corps 1 Châssis plein 1 porte avec serrure 1 plaque passe-câbles

### Complémentaires

Body type	Rail avant en forme de gouttière à double épaisseur Corps pièce unique
Nombre de portes	Face avant: 1 porte(s)
Ouverture de porte	Réversible (120 °)
Type de verrou	Verrou double bar 3&nbsp;mm
Accessibilité	Avant
Pièces amovibles	Porte par charnières Plaque passe-câbles par vis Platine de montage par l'élément de fixation
Matière	Enveloppe: acier Platine de montage: acier galvanisé
Finition de surface	Enveloppe: poudre époxy-polyester
Couleur	Enveloppe: gris (RAL 7035)
Normes	CEI 62208
Certifications du produit	UL CUL DNV BV GL LR
Poids du produit	6 kg

### Environnement

Degré de protection IP	IP66 se conformer à CEI 60529
Tenue aux chocs IK	IK10 se conformer à CEI 62262

## Emballage

Type d'emballage 1	PCE
Nombre d'unité par paquet	1
Poids de l'emballage (Kg)	6 kg
Hauteur de l'emballage 1	19,8 cm
Largeur de l'emballage 1	31,8 cm
Longueur de l'emballage 1	41,3 cm

## Durabilité de l'offre

Statut environnemental de l'offre	Produit Green Premium
Régulation REACH	<a href="#">Déclaration REACH</a>
Sans SVHC REACH	Oui
Directive RoHS UE	Conformité pro-active (Produit en dehors du scope légal RoHS UE) <a href="#">Déclaration RoHS UE</a>
Sans mercure	Oui
Information sur les exemptions RoHS	<a href="#">Oui</a>
Régulation RoHS Chine	<a href="#">Déclaration RoHS Pour La Chine</a>
Profil environnemental	<a href="#">Profil Environnemental Du Produit</a>

## Garantie contractuelle

Garantie	18 mois
----------	---------