

Krypton 1B - DIP SWITCH

Code: 22104331-00

INFORMATIONS GÉNÉRALES

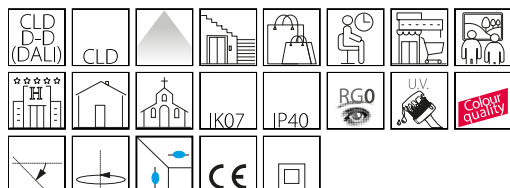
| | |
|---------|-------------------------|
| Article | Krypton 1B - DIP SWITCH |
| Code | 22104331-00 |

DIMENSIONS ET POIDS

| | |
|---------------|--------|
| Longueur (mm) | 170 mm |
| Largeur (mm) | 102 mm |
| Hauteur (mm) | 104 mm |
| Poids (Kg) | 0.8 kg |

CARACTÉRISTIQUES ÉLECTRIQUES ET CONTRÔLES

| | |
|----------------------|-----------|
| Tension (V) | 230 V |
| Fréquence (Hz) | 50 Hz |
| Alimentation | CLD |
| Facteur de puissance | >0.9 |
| Courant(mA) | 700 mA |
| Classe d'isolation | Classe II |
| Contrôle et réglage | Aucun |



Krypton LED est le nouveau spot sur rail Fosnova, complètement orientable, avec adaptateur universel. Quand l'éclairage doit être spécial, vraiment unique, Krypton LED est le choix logique. Il possède un réflecteur en aluminium brillant haute performance et des LED de dernière génération. Krypton LED se démarque par une longue durée de vie et par un maintien excellent du flux lumineux. Équipé de la technologie LED, ce nouveau spot pousse à l'extrême la sophistication du projet et l'économie d'énergie.

Gradation par DIP switch : le luminaire est équipé d'un driver avec DIP switch intégré pour régler le courant de sortie. Il est ainsi possible de choisir le flux lumineux idéal pour chaque projet d'éclairage.

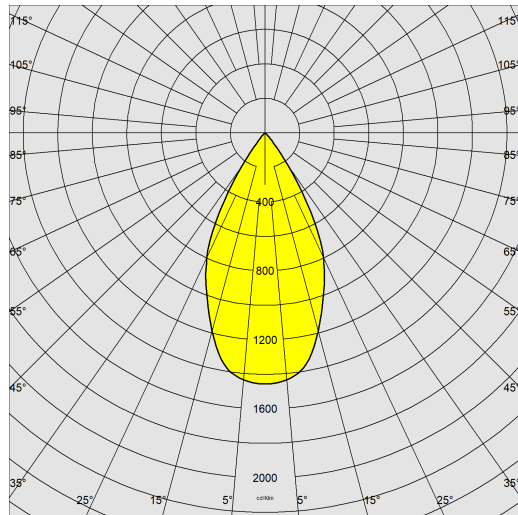
La tension de pilotage de la LED peut être sélectionnée pour donner toujours la puissance lumineuse adéquate au projet. Une tension plus basse augmente l'efficacité et, par conséquent, l'économie d'énergie, tandis qu'une tension supérieure illumine plus et permet donc d'utiliser moins d'appareils.



Krypton 1B - DIP SWITCH

Code: 22104331-00

DONNÉES PHOTOMÉTRIQUES



| | |
|---------------------------------|---|
| Source lumineuse | LED COB |
| CRI | >90 |
| Flux lumineux (sortant) (lm) | 3011 lm |
| Puissance absorbée (totale) (W) | 27 W |
| CCT | 4000 K |
| Efficacité lumineuse (lm/W) | 112 lm/W |
| Low Flicker | luminaire avec flicker très limité : lumière uniforme pour une plus grande sécurité visuelle. |
| Correspondance des couleurs | SDCM3 |
| Angle faisceaux lumineux (°) | 52 ° |
| Maintien du flux lumineux LED | 50000 hr, L 80, B 20 |



CARACTÉRISTIQUES MÉCANIQUES

| | |
|--------------------------------------|------|
| Résistance aux chocs mécaniques (IK) | IK07 |
| IP | 40 |

Krypton 1B - DIP SWITCH

Code: 22104331-00

MATÉRIAUX ET COULEURS

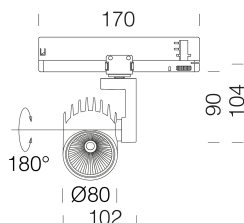
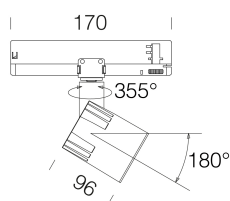
| | |
|----------------|---|
| Corps | aluminium moulé sous pression. |
| Optique | aluminium glacé haute performance, anti-éblouissement. |
| Peinture | poudre à base de résine époxy-polyester résistante aux rayons UV. |
| Couleur | Noir |
| Matériel | adaptateur universel. |
| Avertissements | version gradable DALI --1241 à utiliser avec rail OMNITRACK PLUS. |

NORMES ET CONFORMITÉ

| | |
|------------------------------------|--|
| Classe de sécurité photobiologique | RG0 |
| Marquages et essais | CE |
| Normes de référence | NF EN 60598-1. Degré de protection selon la norme NF EN 60529. |
| Étiquette-énergie | E |

GARANTIE

| | |
|----------------------|------|
| Garantie après-vente | 5 yr |
|----------------------|------|



TÉLÉCHARGEMENT

MONTAGES

[InstructionsMontage KRIPTON REV8.pdf](#)

[InstructionsMontage Dip switch 0523.pdf](#)



Krypton 1B - DIP SWITCH

| Code | Alimentation | Kg | Couleur | Les LED | WTot | K - Lumen Output - CRI – Degrés | | |
|-------------|--------------|-----|---------|---------|------|---------------------------------|----------|----------------------|
| 22104310-00 | CLD | 1,1 | blanc | 700 | 27 | 3 | 000K - 2 | 860lm - CRI>90 - 52° |
| 22104310-00 | CLD | 1,1 | blanc | 650 | 25 | 3 | 000K - 2 | 695lm - CRI>90 - 52° |
| 22104310-00 | CLD | 1,1 | blanc | 800 | 30 | 3 | 000K - 3 | 190lm - CRI>90 - 52° |
| 22104330-00 | CLD | 1,1 | noir | 700 | 27 | 3 | 000K - 2 | 860lm - CRI>90 - 52° |
| 22104330-00 | CLD | 1,1 | noir | 650 | 25 | 3 | 000K - 2 | 695lm - CRI>90 - 52° |
| 22104330-00 | CLD | 1,1 | noir | 800 | 30 | 3 | 000K - 3 | 190lm - CRI>90 - 52° |
| 22104311-00 | CLD | 1,1 | blanc | 700 | 27 | 4 | 000K - 3 | 011lm - CRI>90 - 52° |
| 22104311-00 | CLD | 1,1 | blanc | 650 | 25 | 4 | 000K - 2 | 837lm - CRI>90 - 52° |
| 22104311-00 | CLD | 1,1 | blanc | 800 | 30 | 4 | 000K - 3 | 358lm - CRI>90 - 52° |
| 22104331-00 | CLD | 1,1 | noir | 700 | 27 | 4 | 000K - 3 | 011lm - CRI>90 - 52° |
| 22104331-00 | CLD | 1,1 | noir | 650 | 25 | 4 | 000K - 2 | 837lm - CRI>90 - 52° |
| 22104331-00 | CLD | 1,1 | noir | 800 | 30 | 4 | 000K - 3 | 358lm - CRI>90 - 52° |