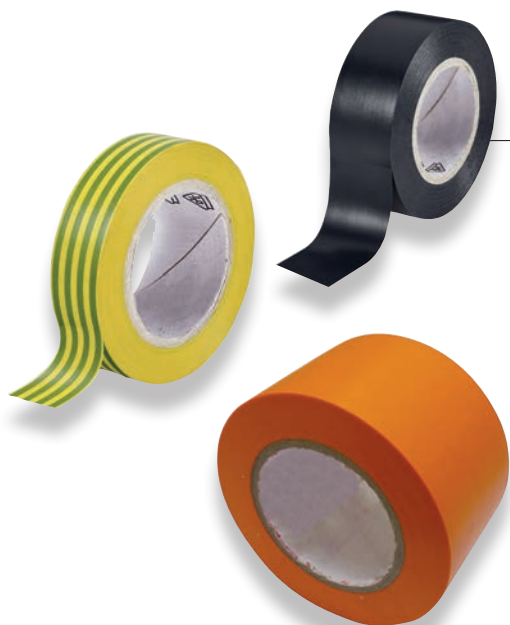


Ruban adhésif



utilisation

Ce ruban adhésif isolant en PVC est utilisé dans le domaine électrique BT pour des applications jusqu'à 600 V.

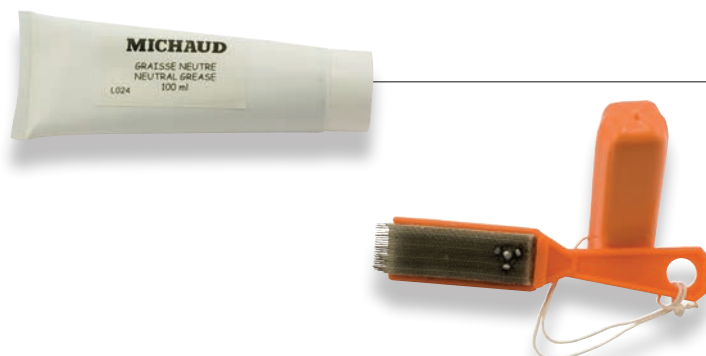
description

- Le ruban adhésif en 15 mm est utilisé pour le repérage et le frettage des câbles. Il est proposé dans différents coloris.
- Le ruban adhésif noir en 19 mm sert quant à lui dans le domaine électrique BT pour tous les travaux d'isolation en intérieur / extérieur.
- Le ruban adhésif orange en 50 mm est un scotch polyvalent utilisé dans le domaine électrique BT pour tous les travaux de construction (masquage, maintien, protection) ou électrique BT pour réaliser de l'isolation ou du frettage.
- Base en PVC - Masse adhésive en acrylique.
- Rigidité diélectrique > 40 kV/mm.
- Tenue en traction : 25 N/cm.
- Adhésion sur l'acier : 2,0 N/cm.
- Allongement à la rupture : 190%.
- Performances conservées entre -10°C et +105°C (isolation & adhésion).
- Épaisseur : 0,15 mm.
- Tous les produits de cette gamme sont ignifuges et autoextinguibles. Ils respectent les réglementations REACH et RoHS.

références

Code	Désignation	Nomenclature Enedis	Unité de vente
BR400	RUBAN ADHÉSIF ISOLANT PVC 15 mm x 10 m NOIR	-	1
BR401	RUBAN ADHÉSIF ISOLANT PVC 15 mm x 10 m BRUN	67 98 851	1
BR402	RUBAN ADHÉSIF ISOLANT PVC 15 mm x 10 m ROUGE	67 98 855	1
BR403	RUBAN ADHÉSIF ISOLANT PVC 15 mm x 10 m BLEU	67 98 850	1
BR404	RUBAN ADHÉSIF ISOLANT PVC 15 mm x 10 m JAUNE-VERT	-	1
BR405	RUBAN ADHÉSIF ISOLANT PVC 19 mm x 20 m NOIR	67 98 835	1
BR406	RUBAN ADHÉSIF ISOLANT PVC 50 mm x 25 m ORANGE	-	1

Graisse neutre et brosse



utilisation

La graisse neutre et sa brosse s'utilisent pour préparer les conducteurs à raccorder et ainsi assurer une bonne connexion électrique.

description

- Le tube de graisse neutre est muni d'une canule qui permet de déposer de la graisse sur des contacts d'accès difficile.
- La graisse est neutre vis-à-vis de l'aluminium et du cuivre. Elle est conforme au guide technique EDF B 24 362 01.
- Elle présente les caractéristiques suivantes :
 - un haut point de goutte (190°),
 - une plage d'utilisation (-20°C à + 120°C).
- La brosse abrasive s'utilise avec la graisse neutre pour brosser les âmes des conducteurs afin de détruire une éventuelle pellicule d'oxyde et d'enlever les impuretés. Elle sert également à appliquer la graisse neutre sur les conducteurs. Elle est livrée avec son étui.

références

Code	Désignation	Nomenclature Enedis	Unité de vente
BR450	BROSSE POUR CONDUCTEURS + ETUI	-	1
BR451	GRAISSE NEUTRE - TUBE DE 100g	67 39 347	1

Craie blanche



utilisation

La craie grasse blanche industrielle multi-supports est utile au quotidien pour faire des marques de repérage ou de coupe.

description

- La craie blanche est adaptée sur quasiment toutes les surfaces, même sur les matériaux rugueux, mouillés ou encrassés.
- Elle est munie d'une pointe ogive de 10 mm.
- Sa pâte colorée très couvrante résiste à la lumière et à l'effacement au chiffon sec.

références

Code	Désignation	Nomenclature Enedis	Unité de vente
HF006	CRAIE BLANCHE MULTI-SUPPORTS	-	10