

## Fiche technique

## Détecteur avec élimination de l'arrière-plan

Art. n°: 50138482

HT23/NX-200-M12



### Contenu

- Caractéristiques techniques
- Encombrement
- Raccordement électrique
- Diagrammes
- Commande et affichage
- Code d'article
- Remarques
- Informations complémentaires
- Accessoires



## Caractéristiques techniques

### Données de base

|                            |   |
|----------------------------|---|
| Série                      | 23  |
| Principe de fonctionnement | Principe de balayage avec élimination de l'arrière-plan |

### Données optiques

|                                     |  |
|-------------------------------------|--|
| Erreur noir/blanc                   | < 15% jusqu'à 200 mm                     |
| Portée de fonctionnement            | Portée garantie                          |
| Portée de fonctionnement, blanc 90% | 0,005 ... 0,4 m                          |
| Portée de fonctionnement, gris 18%  | 0,01 ... 0,3 m                           |
| Portée de fonctionnement, noir 6%   | 0,015 ... 0,2 m                          |
| Portée limite                       | Portée typique                           |
| Portée limite                       | 0,005 ... 0,4 m                          |
| Plage de réglage                    | 15 ... 400 mm                            |
| Parcours du faisceau                | Focalisé                                 |
| Source lumineuse                    | LED, Rouge                               |
| Longueur d'onde                     | 645 nm                                   |
| Forme du signal d'émission          | Pulsé                                    |
| Groupe de LED                       | Groupe exempt de risque (selon EN 62471) |
| Type de géométrie du spot lumineux  | Rond                                     |
| Foyer                               | Fixe                                     |
| Distance focale                     | 200 mm                                   |

### Données électriques

|                |  |
|----------------|--|
| Protection E/S | Protection contre l'inversion de polarité<br>Protection contre les courts-circuits |
|----------------|--|

#### Données de puissance

|                              |  |
|------------------------------|--|
| Tension d'alimentation $U_N$ | 10 ... 30 V, CC, Y compris l'ondulation résiduelle |
| Ondulation résiduelle        | 0 ... 15 %, d' $U_N$                               |
| Consommation                 | 0 ... 15 mA  |

#### Sorties

|   |            |
|---|------------|
| Nombre de sorties de commutation numériques | 1 pièce(s) |
|---|------------|

#### Sorties de commutation

|                              |   |
|------------------------------|---|
| Type de tension              | CC  |
| Courant de commutation, max. | 100 mA                                      |
| Tension de commutation       | high : $\geq(U_N - 2V)$<br>low : $\leq 2 V$ |

#### Sortie de commutation 1

|                         |                       |
|-------------------------|-----------------------|
| Affectation             | Connexion 1, broche 4 |
| Organe de commutation   | Transistor, NPN       |
| Principe de commutation | Commutation forcée    |

### Données temps de réaction

|                          |          |
|--------------------------|----------|
| Fréquence de commutation | 1.000 Hz |
| Temps de réaction        | 0,5 ms   |
| Temps d'initialisation   | 300 ms   |

### Connexion 1

|                    |                                       |
|--------------------|---------------------------------------|
| Fonction           | Alimentation en tension<br>Signal OUT |
| Type de connexion  | Câble à connecteur rond               |
| Longueur de câble  | 200 mm                                |
| Matériau de gaine  | PUR                                   |
| Couleur de câble   | Noir                                  |
| Nombre de brins    | 4 brins                               |
| Section des brins  | 0,2 mm <sup>2</sup>                   |
| Taille du filetage | M12                                   |
| Type               | Prise mâle                            |
| Matériau           | Plastique                             |
| Nombre de pôles    | 4 pôles                               |
| Codage             | Codage A                              |

### Données mécaniques

|                                |                                 |
|--------------------------------|---------------------------------|
| Dimensions (l x H x L)         | 11,4 mm x 34,2 mm x 18,3 mm     |
| Matériau du boîtier            | Plastique                       |
| Boîtier en plastique           | PC-ABS                          |
| Matériau de la fenêtre optique | Plastique / PMMA                |
| Poids net                      | 20 g                            |
| Couleur du boîtier             | Noir<br>Rouge                   |
| Type de fixation               | Par pièce de fixation en option |

### Commande et affichage

|                                   |                                     |
|-----------------------------------|-------------------------------------|
| Type d'affichage                  | LED                                 |
| Nombre de LED                     | 2 pièce(s)                          |
| Éléments de commande              | Potentiomètre multitour             |
| Fonction de l'élément de commande | Réglage de la distance de détection |

### Caractéristiques ambiantes

|                                      |               |
|--------------------------------------|---------------|
| Température ambiante, fonctionnement | -40 ... 60 °C |
| Température ambiante, stockage       | -40 ... 70 °C |

### Certifications

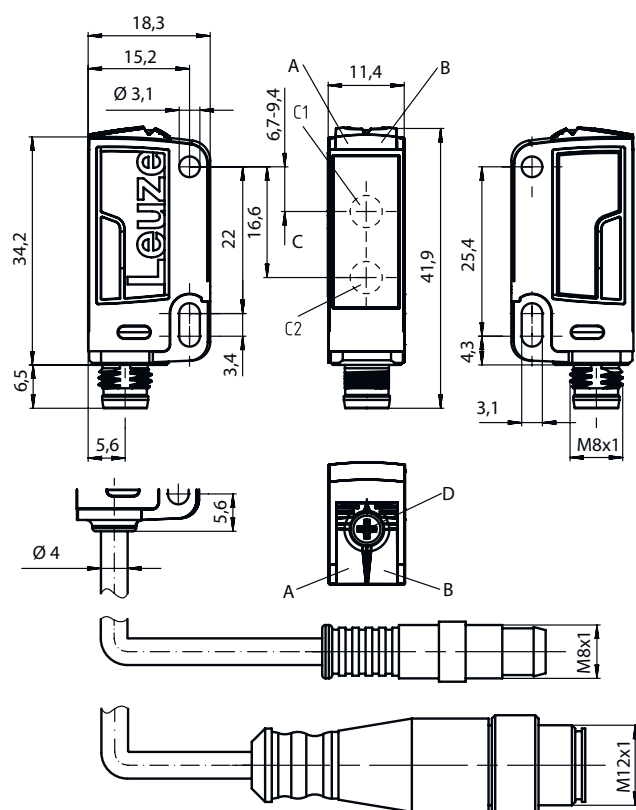
|                      |               |
|----------------------|---------------|
| Indice de protection | IP 67         |
| Classe de protection | III           |
| Homologations        | c UL US       |
| Normes de référence  | CEI 60947-5-2 |

### Classification

|                          |          |
|--------------------------|----------|
| Numéro de tarif douanier | 85365019 |
| ECLASS 5.1.4             | 27270904 |
| ECLASS 8.0               | 27270904 |
| ECLASS 9.0               | 27270904 |
| ECLASS 10.0              | 27270904 |
| ECLASS 11.0              | 27270904 |
| ECLASS 12.0              | 27270903 |
| ECLASS 13.0              | 27270903 |
| ETIM 5.0                 | EC002719 |
| ETIM 6.0                 | EC002719 |
| ETIM 7.0                 | EC002719 |
| ETIM 8.0                 | EC002719 |

## Encombrement

Toutes les dimensions sont en millimètres



- A LED verte
- B LED jaune
- C Axe optique
- C1 Récepteur
- C2 Émetteur
- D Potentiomètre multitour

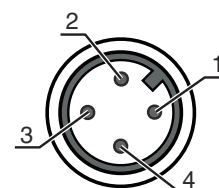
## Raccordement électrique

### Connexion 1

|                    |                         |
|--------------------|-------------------------|
| Fonction           | Alimentation en tension |
|                    | Signal OUT              |
| Type de connexion  | Câble à connecteur rond |
| Longueur de câble  | 200 mm                  |
| Matériau de gaine  | PUR                     |
| Couleur de câble   | Noir                    |
| Nombre de brins    | 4 brins                 |
| Section des brins  | 0,2 mm <sup>2</sup>     |
| Taille du filetage | M12                     |
| Type               | Prise mâle              |
| Matériau           | Plastique               |
| Nombre de pôles    | 4 pôles                 |
| Codage             | Codage A                |

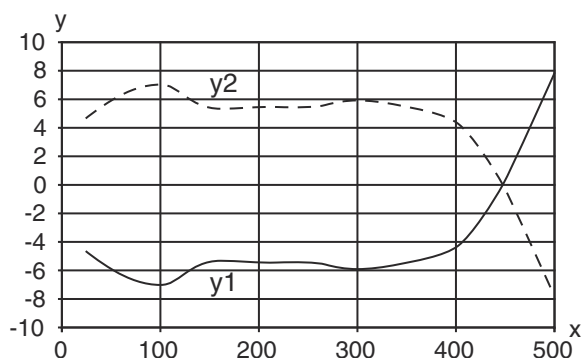
### Broche Affectation des broches

|   |       |
|---|-------|
| 1 | V+    |
| 2 | n.c.  |
| 3 | GND   |
| 4 | OUT 1 |



## Diagrammes

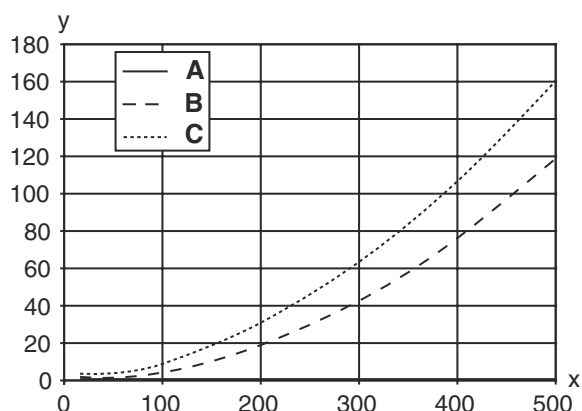
### Réaction typ. (fond blanc à 90%)



x Distance de détection [mm]  
y Décalage [mm]

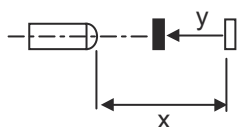


### Comportement noir/blanc typ.



x Distance de détection [mm]  
y Réduction de la distance de détection [mm]

A Blanc 90%  
B Gris 18%  
C Noir 6%



## Commande et affichage

| LED | Affichage                | Signification               |
|-----|--------------------------|-----------------------------|
| 1   | Lumière jaune permanente | Objet détecté               |
| 2   | Lumière verte permanente | État prêt au fonctionnement |

## Code d'article

Désignation d'article : **AAA23.GJ/ ff-HH**

|              |   |
|--------------|---|
| <b>AAA23</b> | <b>Principe de fonctionnement / module</b><br>HT23 : cellule reflex à détection directe avec élimination de l'arrière-plan<br>PRK23 : cellule reflex sur réflecteur avec filtre polarisant<br>LS23 : émetteur de barrage photoélectrique<br>LE23 : récepteur de barrage photoélectrique<br>ET23 : cellule reflex à détection directe énergétique<br>FT23 : cellule reflex à détection directe avec fading |
| <b>G</b>     | <b>Équipement</b><br>T : principe d'autocollimation (une lentille) pour les bouteilles hautement transparentes sans tracking  |
| <b>J</b>     | <b>Réglage de la portée</b><br>3 : auto-apprentissage par touche  |
| <b>ff</b>    | <b>Sortie de commutation / fonction / OUT1OUT2 (OUT1 = broche 4, OUT2 = broche 2)</b><br>2 : sortie à transistor NPN, fonction claire<br>N : sortie à transistor NPN, fonction foncée<br>4 : sortie à transistor PNP, fonction claire<br>P : sortie à transistor PNP, fonction foncée<br>X : broche non occupée   |
| <b>HH</b>    | <b>Raccordement électrique</b><br>Ne s'applique pas : câble, longueur standard 2000 mm, 3 brins<br>M8 : connecteur M8, 4 pôles (prise mâle)<br>200-M12 : câble, longueur 200 mm avec connecteur M12, 4 pôles, axial (prise mâle)<br>M12 : connecteur M12, 4 pôles (prise mâle)<br>200-M8 : câble, longueur 200 mm avec connecteur M8, 4 pôles, axial (prise mâle)   |

### Remarque

|  |  |
|--|--|
|  | Vous trouverez une liste de tous les types d'appareil disponibles sur le site Internet de Leuze à l'adresse <a href="http://www.leuze.com">www.leuze.com</a> . |
|--|--|

## Remarques

|  |  |
|--|--|
| <b>Respecter les directives d'utilisation conforme !</b> |  |
|  | Le produit n'est pas un capteur de sécurité et ne sert pas à la protection des personnes.<br>Le produit ne doit être mis en service que par des personnes qualifiées.<br>Employez toujours le produit dans le respect des directives d'utilisation conforme. |

### Pour les applications UL :

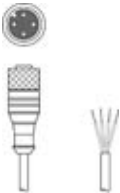

|  |   |
|--|---|
|  | Uniquement pour l'utilisation dans des circuits électriques de « classe 2 »<br>These proximity switches shall be used with UL Listed Cable assemblies rated 30V, 0.5A min, in the field installation, or equivalent (categories: CYJV/ CYJV7 or PVVA/PVVA7) |
|--|---|

## Informations complémentaires




- Limite typ. de la portée / plage de réglage : portée / plage de réglage max. possible pour des objets clairs (blancs à 90 %)
- Portée de fonctionnement : portée recommandée pour des objets de différents degrés de réflexion

## Accessoires



### Connectique - Câbles de raccordement

|   | Art. n°  | Désignation        | Article               | Description  |
|---|----------|--------------------|-----------------------|--|
|  | 50130652 | KD U-M12-4A-V1-050 | Câble de raccordement | Connexion 1: Connecteur rond, M12, Axiale, Prise femelle, Codage A, 4 pôles<br>Connecteur rond, LED: Non<br>Connexion 2: Extrémité libre<br>Blindé: Non<br>Longueur de câble: 5.000 mm<br>Matériau de gaine: PVC |
|  | 50130690 | KD U-M12-4W-V1-050 | Câble de raccordement | Connexion 1: Connecteur rond, M12, Coudé, Prise femelle, Codage A, 4 pôles<br>Connecteur rond, LED: Non<br>Connexion 2: Extrémité libre<br>Blindé: Non<br>Longueur de câble: 5.000 mm<br>Matériau de gaine: PVC  |

### Technique de fixation - Équerres de fixation

|   | Art. n°  | Désignation   | Article                  | Description   |
|---|----------|---------------|--------------------------|---|
|   | 50118542 | BT 200M.5     | Équerre de fixation      | Modèle de pièce de fixation: Angle en L<br>Fixation, côté installation: Fixation traversante<br>Fixation, côté appareil: À visser, Adapté aux vis M3<br>Type de pièce de fixation: Réglable<br>Matériau: Inox |
|   | 50124651 | BT 205M-10SET | Kit de pièce de fixation | Modèle de pièce de fixation: Angle en L<br>Fixation, côté installation: Fixation traversante<br>Fixation, côté appareil: À visser<br>Type de pièce de fixation: Rigide<br>Matériau: Métallique                |
|  | 50060511 | BT 3          | Pièce de fixation        | Modèle de pièce de fixation: Angle en L<br>Fixation, côté installation: Fixation traversante<br>Fixation, côté appareil: À visser<br>Type de pièce de fixation: Rigide<br>Matériau: Métallique                |

### Technique de fixation - Fixations sur barre ronde

|   | Art. n°  | Désignation  | Article            | Description   |
|---|----------|--------------|--------------------|---|
|  | 50117829 | BTP 200M-D12 | Système de montage | Modèle de pièce de fixation: Capot protecteur<br>Fixation, côté installation: Pour barre ronde 12 mm<br>Fixation, côté appareil: À visser<br>Type de pièce de fixation: Serrable, Pivotant 360°, Réglable<br>Matériau: Métallique   |
|  | 50117255 | BTU 200M-D12 | Système de montage | Modèle de pièce de fixation: Système de montage<br>Fixation, côté installation: Pour barre ronde 12 mm, Fixation par serrage sur tôle<br>Fixation, côté appareil: À visser, Adapté aux vis M3<br>Type de pièce de fixation: Serrable, Pivotant 360°, Réglable<br>Matériau: Métallique |

## Accessoires

### Remarque



Vous trouverez une liste de tous les accessoires disponibles sur le site Internet de Leuze sous l'onglet Téléchargement de la page de détail de l'article.