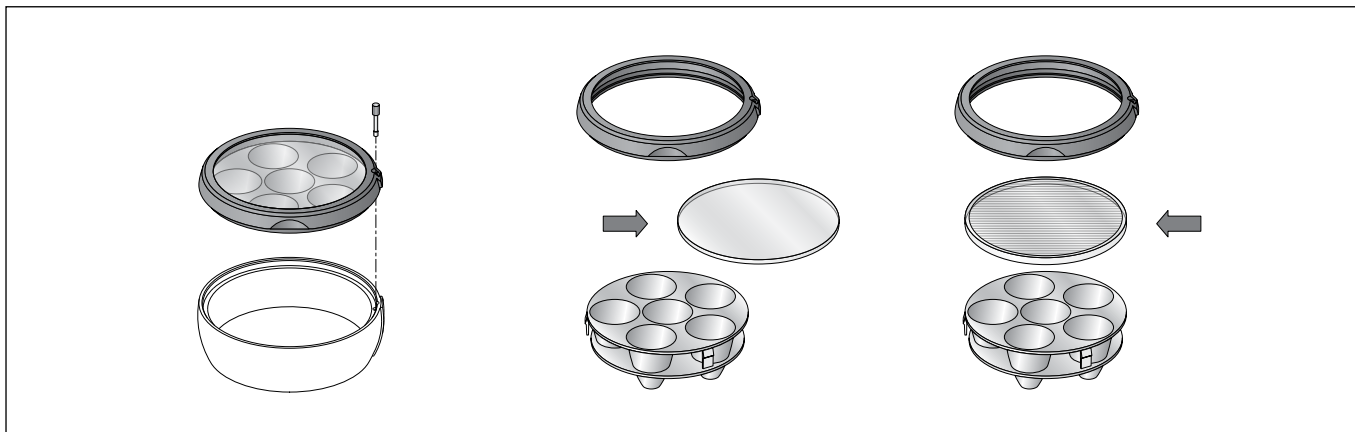


**Gebrauchsanweisung**  
**Instructions for use**  
**Fiche d'utilisation****Streuscheibe**  
**Diffuser disk**  
**Lentille****70 274****Anwendung**

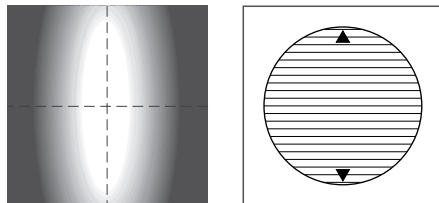
Durch die Streuscheibe lässt sich eine bandförmige Lichtstärkeverteilung erzielen.

**70 274** Streuscheibe bandförmig

passend für BEGA-Bodeneinbauleuchten  
77 629 · 77 920

**Bandförmige Lichtstärkeverteilung:**

Die bandförmige Streuscheibe verformt den Lichtkegel zu einem Oval (Pfeilrichtung). Dieses Oval kann durch Drehen des Glases stufenlos gedreht werden.

**Sicherheit**

Der Hersteller übernimmt keine Haftung für Schäden, die durch unsachgemäßen Einsatz oder Montage entstehen. Werden nachträglich Änderungen an dem Ergänzungsteil vorgenommen, so gilt derjenige als Hersteller, der diese Änderungen vornimmt.

**Montage**

Scheinwerfer öffnen: Schrauben lösen. Edelstahlring und Glas mit Dichtung abheben. Schraube lösen und Glashaltering mit Schutzglas und Reflektor herausnehmen. Reflektor aus Glashaltering herausziehen. Schutzglas entnehmen und Streuglas so in den Glashaltering einsetzen, dass die strukturierte Seite des Streuglases nach außen zeigt. Reflektor in den Glashaltering drücken. Glashaltering einsetzen und befestigen. Neigungswinkel und Ausstrahlrichtung der LED einstellen. Glas mit Dichtung in Scheinwerfergehäuse einlegen. Auf richtigen Sitz des Glases im Dichtungsbett achten. Abdeckung auf Glasstufe aufsetzen und Schrauben über Kreuz fest anziehen. Anzugsdrehmoment siehe Gebrauchsanweisung der Leuchte.

**Application**

By using the diffuser lens a flat beam lighting distribution can be achieved.

**70 274** Diffuser lens flat beam

suitable for BEGA in-ground luminaires  
77 629 · 77 920

**Flat beam light distribution:**

The flat beam diffuser lens deforms the light cone to an oval (direction of arrow). This oval can infinitely be changed in the horizontal or vertical direction by turning the glass.

**Safety indices**

The manufacturer is then discharged from liability when damage is caused by improper use or installation. If any accessory is subsequently modified, the persons responsible for the modification shall be considered as manufacturer.

**Installation**

Open the floodlight: Undo screws. Lift stainless steel trim and glass with gasket. Undo screws and remove glass retaining ring with protective glass and reflector. Remove reflector from glass retaining ring. Remove protective glass and insert diffuser lens into the glass retaining ring in such a way that the structured side faces towards you. Press the reflector in the glass retaining ring. Adjust tilt angle and beam direction of the LED. Insert glass with gasket into the floodlight housing. Make sure that gasket is properly seated in the sealing bed. Place cover ring onto the glass step and tighten screws crosswise. For torque please refer to the instructions for use of the luminaire.

**Utilisation**

En utilisant cette lentille on peut obtenir une répartition lumineuse elliptique.

**70 274** Lentille elliptique

appropriée pour luminaires à encastrer BEGA  
77 629 · 77 920

**Répartition lumineuse en bandeau:**

La lentille à répartition lumineuse elliptique transforme le cône de lumière en un faisceau lumineux de forme ovale (direction flèche). Cet ovale peut être modifié en tournant le verre et continu.

**Sécurité**

Le fabricant décline toute responsabilité résultant d'une mise en œuvre ou d'une installation inappropriée du produit. Toutes les modifications apportées à cet accessoire se feront sous la responsabilité exclusive de celui qui les effectuera.

**Installation**

Ouvrir le projecteur: Desserrer les vis. Retirer l'anneau en acier inoxydable, le verre avec le joint. Desserrer les vis et soulever l'anneau tenant le verre avec le verre de protection et le réflecteur. Retirer le réflecteur de l'anneau tenant le verre. Retirer le verre de protection et installer la lentille avec le réflecteur dans le joint de façon que le côté structuré de la lentille soit vers l'extérieur. Enfoncer le réflecteur sur l'anneau tenant le verre. Installer l'anneau tenant le verre et fixer. Régler l'angle d'inclinaison et orienter la direction de diffusion de la LED. Poser le verre avec le joint dans le boîtier du projecteur. Veiller au bon centrage du verre dans la gorge du joint. Poser l'anneau de fermeture sur l'épaulement du verre et serrer en croix et fermement les vis. Moment de serrage voir fiche d'utilisation du luminaire.