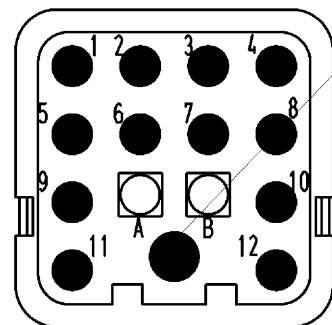
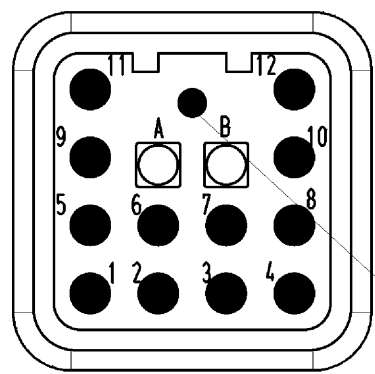


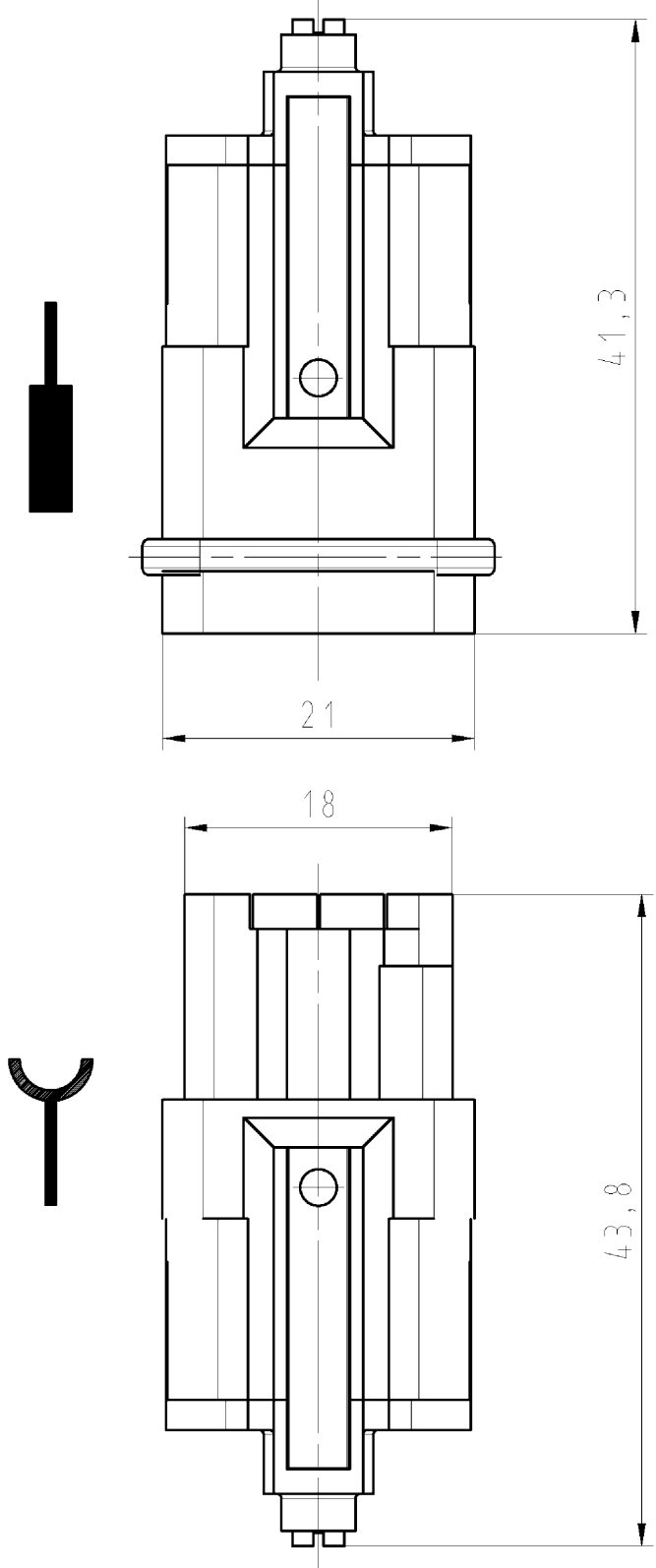
Polbelegung / pole assignment
 Steckerseite / plug side
 Steckereinsatz / plug insert



Polbelegung / pole assignment
 Buchsenseite / socket side
 Buchseneinsatz / socket insert

Steckereinsatz /
 plug insert
 73.710.1253.0

Buchseneinsatz /
 socket insert
 73.700.1253.0



These dimensions will be especially checked at delivery
 Only inspection dimensions
 With /E marked dimensions are only valid for internal use

Diese Maße werden bei Abnahme besonders geprüft
 Ausschließlich Prüfmaße
 Mit /E gekennzeichnete Maße sind nur für interne Zwecke gültig

Tolerierung nach DIN 7167/Tolerance system acc. to DIN 7167. (This DIN-standard describes the envelope principle. According to the envelope principle the deviations of form and parallelism are limited by the size tolerances).				ja/yes <input checked="" type="checkbox"/> Stoffverbots- und Deklarationsliste nach UU-TQM-05/03 ist einzuhalten. Conformity with Wieland document UU-TQM-05/03 (list of prohibited / declarable hazardous substances) to be declared!			
Freitoleranz nach General tolerance		CAD - Zeichnung, keine manuellen Änderungen CAD - drawing, no manual modifications allowed		1. Verwendung: - First Use:		Blatt: 1 von 1 Sheet: of 1	
/		Werkstoff/Material		2011 Tag/Date Name		Zeichnung Nr./Drawing No. Index	
/		Maßstab/Scale		gezeichnet drawn 08.11. Schmitt J.		73.700.1253.0 01K	
/		%		geprüft checked - -		Maße in mm/Dimensions are in mm	
/		Vol. mm ³ Ofl./Surf. mm ²		Normgepr. Stand. check - -		Ersatz für/Replacement for: -	
/		wieland		Type		Benennung/Tittle	
/		Elektrische Verbindungen		MIN		KONTAKTE INSATZ	
Index Datum / Blatt Date / Sheet				..C 12		Buchseneinsatz / Steckereinsatz	
Änderung/Revision				2,5 40 AG		Sockert insert / Plug insert	

Weitergabe sowie Vervielfältigung dieses Dokuments, Verwertung und Mitteilung seines Inhalts sind verboten, soweit nicht ausdrücklich gestattet.
 The reproduction, distribution and utilization of this document as well as the communication of its contents to others without express authorization is prohibited.

737001253001K_2 CADW2035 Schmitt: 2011-11-08T10:56:28 1.000