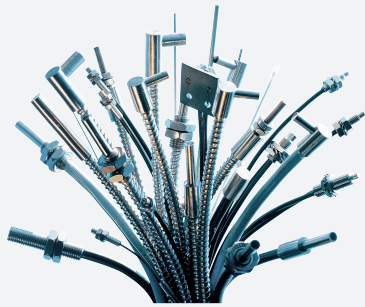


Fibre optique en fibres de verre

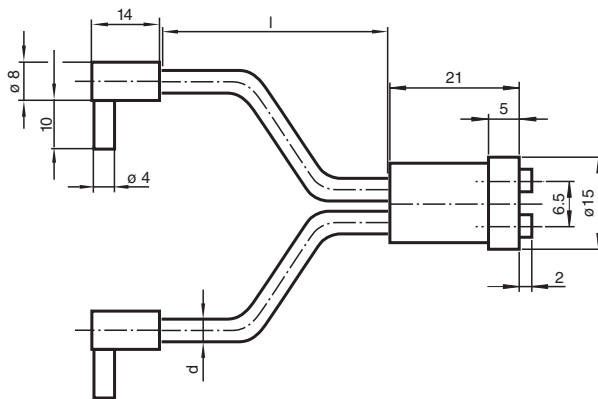
LME 18-1,1-0,5-K9



- Version métallique robuste
- Résistant aux produits chimiques

Une voie de conduite à fibre optique dans une gaine métal

Dimensions



Données techniques

Caractéristiques générales

Longueur des fibres optiques	l	500 mm
Diamètre du fibre optique	d	5 mm
Forme d'adaptateur		18
élément terminal		angle droit, lisse
rayon de courbure		min. 20 mm
diamètre du faisceau de fibres		1,1 mm

Agréments et certificats

Agréments		CE
-----------	--	----

Conditions environnementales

Température ambiante		-20 ... 85 °C (-4 ... 185 °F) [adaptateur] -50 ... 200 °C (-58 ... 392 °F) [élément terminal et enveloppe]
Température de stockage		-20 ... 85 °C (-4 ... 185 °F)

Caractéristiques mécaniques

Degré de protection		IP40
Matériau		
Sortie optique		verre

Date de publication: 2021-07-05 Date d'édition: 2021-07-05 : 095228_fra.pdf

Reportez-vous aux « Remarques générales sur les informations produit de Pepperl+Fuchs ».

Groupe Pepperl+Fuchs
www.pepperl-fuchs.com

États-Unis : +1 330 486 0001
fa-info@us.pepperl-fuchs.com

Allemagne : +49 621 776 1111
fa-info@de.pepperl-fuchs.com

Singapour : +65 6779 9091
fa-info@sg.pepperl-fuchs.com

PEPPERL+FUCHS

Données techniques

enveloppe	métal
Noyau	fibre optique en verre
élément terminal	Acier inox 1.4305 / AISI 303
Adaptateur	PBT
force de l'extrait	120 N
Cellules pour fibres optiques	
Séries des appareils	VL18LL VariKont M

Application

Attention :

Les conducteurs optiques ne doivent pas être pliés ou torsadés. Les forces de traction intenses entraînent la destruction. Eviter tout contact avec de l'essence ou des solvants organiques.

