

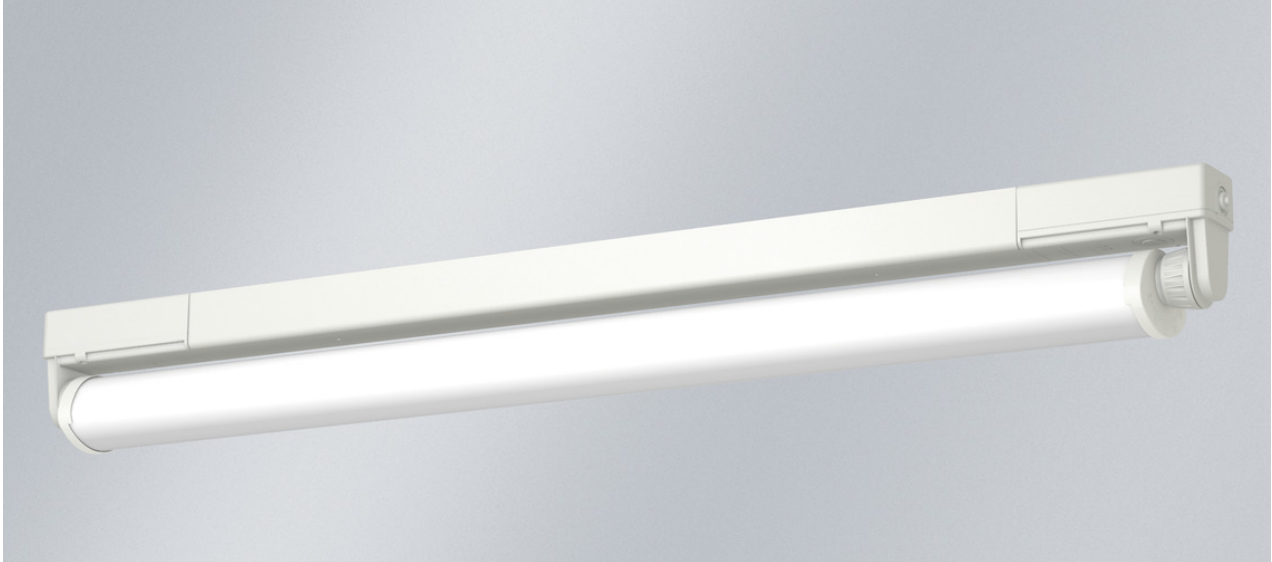
## HAMBURG LED m1500

5220 lm, 31 W, Tube réflecteur de protection, PC Tropol® (incassable), Diffus

Code article: 305 680 34 81 - E

Disponible jusqu'au: 18.01.2023

LED

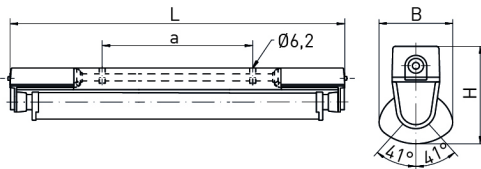


L'illustration peut différer



Diffus

### DIMENSIONS



<b>L</b>	1559 mm
<b>B</b>	107 mm
<b>H</b>	145 mm
<b>a</b>	1040 mm
<b>Poids maxi</b>	4,6 kg

### DESCRIPTION

Luminaire LED en matière synthétique. Convient pour les applications industrielles. Corps du luminaire résistant aux intempéries en matière synthétique therm Durcie, couleur similaire au RAL 9010. Utilisable à l'intérieur comme à l'extérieur, conformément à l'indice de protection IP 65. Lampe et appareillage sont séparés thermiquement. Joint en caoutchouc synthétique siliconé, le plus court possible pour éviter la déformation et garantir l'étanchéité dans le temps. Au choix : avec fourreau de protection 38 mm ou avec tube réflecteur orientable en PMMA Transopal® (résistant aux chocs) ou PC Tropol® (incassable) avec réflecteur interne en aluminium (MIRO-SILVER®). Luminaire prêt à être monté et raccordé. Driver intégré, tension d'alimentation 230 V CA/CC. Deux passe-fils latéraux M20. Luminaire pour montage individuel ou en ligne continue. Fixation plafond par deux colliers de serrage en matière synthétique, entraxe de fixation variable.

# HAMBURG LED m1500

5220 lm, 31 W, Tube réflecteur de protection, PC Tropol® (incassable), Diffus

Code article: 305 680 34 81 - E

Disponible jusqu'au: 18.01.2023

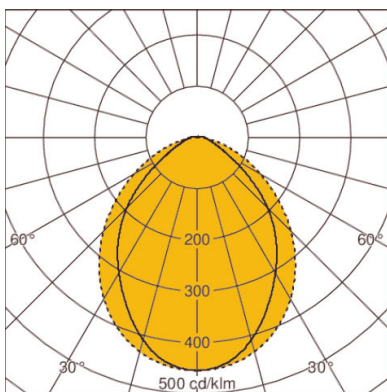
## CARACTÉRISTIQUES

Version	m1500
Lampe	LED
Durée de vie de la lampe	L80 B10 > 50.000 h à +40°C
Température ambiante habituelle	-25°C jusqu'à +40°C
Nombre de lampe	1 lampe(s)
Matériau du corps de l'appareil	Matière synthétique
Couleur / Corps	blanc
Fermeture	Tube réflecteur de protection
Matériau / Fermeture	PC Tropol® (incassable)
Répartition lumineuse	Diffus
Garantie fabricant	5 années
ENEC / VDE	Oui / Oui

Réglable	Inclinable
max. Puissance système	31 W
Température de couleur	blanc, 840/4000 K, Ra > 80
Cohérence des couleurs (ellipse de McAdam)	SDCM3
Flux lumineux de la lampe	5220 lm
Efficacité lumineuse	165 lm/W
Classe de protection	II
Indice de protection (IP)	IP65
Appareillage	appareil de service LED commandé par courant, non gradable, 230 V - 240 VAC/DC, 0/ 50/ 60 Hz
Valeur UGR (4H8H)*	19
Type de raccordement	Passe-fils M20
Câblage traversant	5 x 1,5 mm <sup>2</sup>
Résistance aux chocs	IK09
Type de montage	Suspension par câble de tension, Apparent, Montage au plafond, Montage individuel, Montage en ligne continue, Montage par suspension
Interchangeabilité du driver électronique	Appareil d'alimentation remplaçable par un professionnel
Remplaçabilité de l'unité lumineuse	Tube réflecteur remplaçable par un professionnel

\* L'UGR mentionnée ci-dessus est basée sur un exemple de calcul. La valeur effective ne peut être déterminée qu'au moyen d'une étude d'éclairage.

## DIAGRAMME



LOR: 97,0%