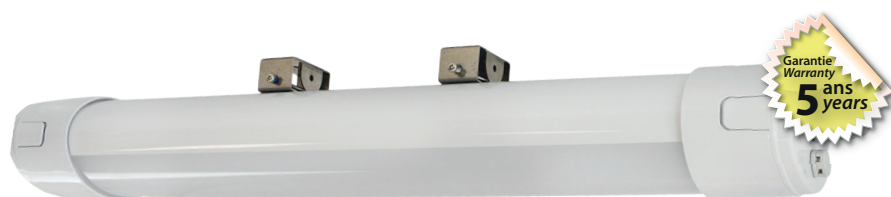


AMAZONE

LUMINAIRE ETANCHE LED MILIEU HOSTILE/MULTI-PUISSANCE 30W - 3900 lm - 4000K



Ref. 757787

Produit : Luminaire Etanche LED 2835 SMD

Finition : Opale

Flux sortant : 3900 lm (30W)

Eléments de fixation : Oui

Puissance absorbée : de 15W à 30W*

Dimmable : Non

Température couleur : 4000K

Dimensions (L x l x H) : 670 x 95 x 77 mm

Emballage : Boite

Entraxe de fixation : 30 à 440 mm

Connexion électrique à l'extrémité du boîtier

EAN : 3701124425218

Valve anti-condensation



Connecteur rapide
+ Picot de réglage de la puissance

Paramètres

Index Rendu Couleur (IRC) : > 80

Lumens/Watt : 130 lm/W

Tension entrée : 200 - 240 V AC

PFC : > 0,97

Fréquence : 50~60Hz

Température de travail : -20 °C- +45 °C

Matériaux utilisés : Polyméthacrylate de méthyle PMMA

(V0 fireproof - traitement anti UV)

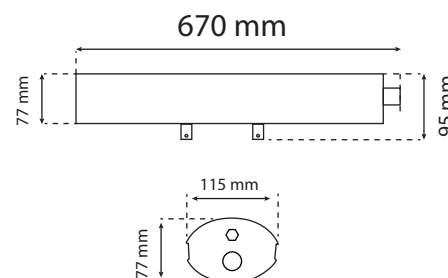
Durée de vie : 50,000h

Poids Net : 0,993 Kg

Supporte des pressions élevées et un nettoyage à la vapeur

Installation autorisée sur des surfaces difficilement ou normalement inflammables

Dimensions



Réglages puissance

*Option : Réglage de la puissance

ON	ON	ON	ON	30W	3900lm
	—	ON	ON	25W	3250lm
	—	—	ON	20W	2600lm
	—	—	—	15W	1950lm
	1	2	3		

ATTENTION : Changer la puissance seulement lorsque le produit est hors tension

Ce produit contient une source lumineuse de classe d'efficacité énergétique

Les produits présentés dans les documents, offres commerciales, catalogues ou fiches techniques sont soumis à modification sans préavis.
Les caractéristiques ne deviennent contractuelles qu'après accord écrit de la direction de MIIDEX LIGHTING.