
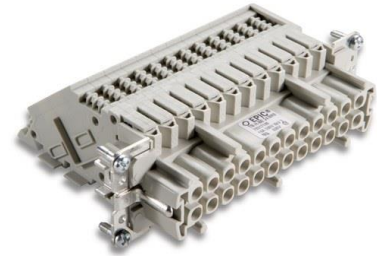


| | | |
|--------------------------|-------------------------|---|
| 70317100 | DATENBLATT |  |
| Gültig ab: 17.09.2018 | EPIC® TB-H-BE 24 | |

Beschreibung

- Zur komfortablen, übersichtlichen Verdrahtung im Schaltschrank.
- Montage im Anbaugehäuse.
- Die Standardeinsätze H-BE zur Verwendung am Schaltschrank
- Steckbar mit H-BE Stift-Einsätzen im Tüllengehäuse
- Befestigung seitlich = "links" bedeutet, dass sich bei der Montage des Klemm adapters an der linken Wand des Schaltschranks der PE-Anschluss und der Pin 1 "oben" befinden



Allgemeine Kennwerte

| | |
|-------------------|--|
| Ausführung | TH-H-BE |
| Version | Buchse BRE rechts Buchse BLI links (Artikel 70316100) |
| Kontakte | 24 + PE |
| Leitungsanschluss | Schraubanschluss: 0,5 – 4 mm ² |
| Temperaturbereich | -40°C bis +100°C, kurzzeitig bis +125°C |

Mechanische Eigenschaften

| | |
|-------------|-----|
| Steckzyklen | 200 |
|-------------|-----|

Elektrische Eigenschaften

| | |
|-------------------------|----------|
| Bemessungsspannung, IEC | 500 V |
| Bemessungsspannung, UL | 600 V |
| Bemessungsspannung, CSA | 600 V |
| Bemessungsstoßspannung | 6 kV |
| Bemessungsstrom, IEC | 16 A |
| Bemessungsstrom, UL | 16 A |
| Bemessungsstrom, CSA | 16 A |
| Durchgangswiderstand | < 2 mOhm |
| Verschmutzungsgrad | 3 |

Werkstoffe und Oberflächen

| | |
|--------------------------------|---------------------------------|
| Kontakte | Kupferlegierung, hartversilbert |
| Isolierkörper | PC |
| Brennbarkeitsklasse nach UL 94 | V0 |


Zulassungen

| | |
|-----------------------------|--------|
| UL-Zulassung, E-File-Nummer | E75770 |
|-----------------------------|--------|

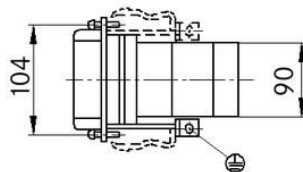
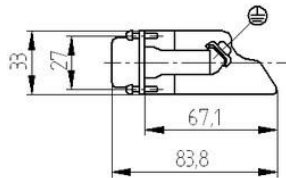
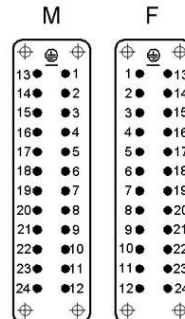
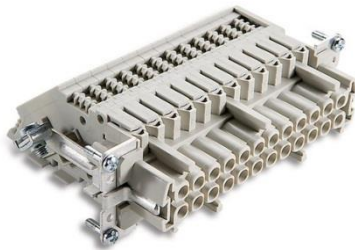
Normen

| | |
|-----------------|--------------------|
| Sicherheitsnorm | IEC 61984, UL 1977 |
|-----------------|--------------------|

| | | |
|--|---------------------------------------|---------------|
| Ersteller: MANA2/PDP Freigegeben: IVSE1/PDP | Dokument: DB70317100DE Version: 02 | Seite 1 von 2 |
|--|---------------------------------------|---------------|

| | | |
|--------------------------|-------------------------|---|
| 70317100 | DATENBLATT |  |
| Gültig ab: 17.09.2018 | EPIC® TB-H-BE 24 | |

Technische Zeichnungen



Info

Steckanschluss für Schaltschränke

Anwendungsgebiete

Schaltschrankbau, Anlagenbau

Hinweis

Die Fotografien sind nicht maßstäblich und keine detailgetreuen Abbildungen der jeweiligen Produkte.

| | | |
|--|---------------------------------------|---------------|
| Ersteller: MANA2/PDP Freigegeben: IVSE1/PDP | Dokument: DB70317100DE Version: 02 | Seite 2 von 2 |
|--|---------------------------------------|---------------|