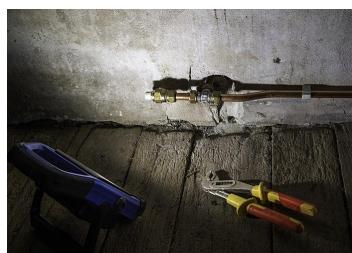
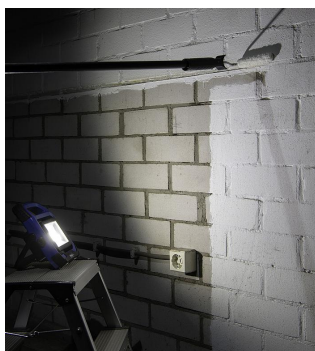
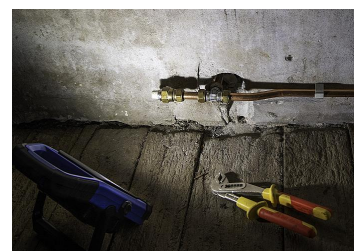


## RoBust LED Portable 2.0 20W 4000K

Numéro d'article 140794

BAI RoBust LED Portable 2.0 20W 4000K 1600lm Gradable (Luminosité 0-60-100%) IP44 Bleu Aimants Batterie remplaçable Sortie USB Chargeur

Lampe de construction portable avec batterie. Boîtier robuste en polycarbonate IP44 avec revêtement en caoutchouc antidérapant et résistant aux chocs. Support réglable pour un placement stable, aimants, verre trempé et réglable. Batterie remplaçable avec bouton interrupteur (100% - 60% - 0%), indicateur de batterie, sortie USB 5V 1A, batteries au lithium haute capacité et chargeurs 230V et 12V.



### Attributs de Classification Générale

Groupe ETIM	Luminaires
Classe ETIM	Projecteur de chantier
Code produit	140794
Marque	Bailey
Nom série de produits	Work lighting
Type de produit	LED RoBust Portable

### Attributs de classification

source lumineuse	LED non interchangeable
avec source lumineuse	Oui
adapté au nombre de sources lumineuses	1
douille	autre
matériau du boîtier	plastique
Avec roues	Non
avec support de trépied	Oui
avec couvercle de protection	Non
avec prise	Non
tension nominale [V]	7.4 - 7.4
Classe d'efficacité énergétique de l'éclairage fixe	A++, A+, A (LED)
Durée de vie L70/B50 à 25 °C [h]	30000
classe de protection (IP)	IP44
Classe de protection (NEMA)	autre
classe de protection	III
Résistance aux chocs	IK08
adapté à la puissance de la lampe [W]	12 - 20
puissance du système [W]	20
flux lumineux efficace [lm]	1600
couleur de la lumière	blanc
température de couleur [K]	4000 - 4000
indice de rendu des couleurs CRI	80-89
Type de câblage	Pièce de terminaison
type de raccordement	autre

### Produits similaires



90500034260

LED Portable Vert DIM  
20W 1800lm 4000K