

SAIL-M12BW-K-1.5P**Weidmüller Interface GmbH & Co. KG**

Klingenbergstraße 26

D-32758 Detmold

Germany

www.weidmueller.com



Vos appareils périphériques ont besoin d'une alimentation plus forte. Nos nouveaux connecteurs débrochables M12 supportent sans problème 250 V et 2 A. Les connecteurs débrochables compacts M12 à codage S et T sont conçus pour transmettre jusqu'à 630 V AC ou 60 V DC et 12 A.

Informations générales de commande

Version	Cordon d'alimentation, Une extrémité sans connecteur, M12, Nombre de pôles : 5 (4 + PE), 1.5 m, Femelle coudée, Blindé: Non, LED: Non, Matériau de la gaine: PUR, Halogène: Non
Référence	2455190150
Type	SAIL-M12BW-K-1.5P
GTIN (EAN)	4050118470000
Qté.	1 pièce(s)

Date de création 7 novembre 2022 15:01:15 CET

Niveau du catalogue 25.10.2022 / Toutes modifications techniques réservées

SAIL-M12BW-K-1.5P**Weidmüller Interface GmbH & Co. KG**

Klingenbergstraße 26

D-32758 Detmold

Germany

www.weidmueller.com

Caractéristiques techniques**Dimensions et poids**

Poids net 100 g

Conformité environnementale du produit

REACH SVHC Lead 7439-92-1

Classifications

ETIM 6.0	EC001855	ETIM 7.0	EC001855
ETIM 8.0	EC001855	ECLASS 9.0	27-06-03-11
ECLASS 9.1	27-06-03-11	ECLASS 10.0	27-06-03-11
ECLASS 11.0	27-06-03-11	ECLASS 12.0	27-06-03-11

Caractéristiques techniques câble

Accélération	5 m/s ²	Blindé	Non
Codage couleur	Vert/jaune, noir (1), noir (2), noir (3), noir (4)	Couleur de la gaine	noir
Cycles de courbure	10 Mio	Diamètre extérieur	8 mm ± 0.2 mm
Fonction PE	Oui	Gaine selon UL AWM	20939 (80 °C / 600 V)
Halogène	Non	Isolation	PP
Longueur de câble configurable	Non	Longueur du câble	1,5 m
Matériau de la gaine	PUR	Nombre de pôles	5 (4 + PE)
Plage de température, en mouvement	-30...80 °C	Plage de température, fixe	-40...80 °C
Rayon de courbure, min., fixe	4 x diamètre du câble	Rayon de courbure, mobile	7,5 x diamètre du câble
Résistance de soudage	Non	Réticulé par irradiation	Non
Section du conducteur	1,5 mm ²	Tropicalisé (résistant aux perles de soudure)	Non
Utilisation sur chaîne porte-câbles	Oui	Vitesse	5 m/s

Caractéristiques techniques générales

Codage	K	Couple de serrage	M12 : 0,8 - 1,2 Nm
Courant nominal	16 A	Cycles d'enchâssage	≤ 100
Degré de pollution	3	Degré de protection	IP65, IP67, Vissé
Filetage du raccordement	M12	LED	Non
Matériau de base du boîtier	PUR	Plage de températures du coffret	-40 ... +85 °C
Surface du contact	doré	Tension nominale	600 V
Tenue d'isolation	10 ⁸ Ω	Version	Femelle coudée
ponté	Non		

Normes

Norme de connecteur IEC 61076-2-111

Normes générales

Norme de connecteur IEC 61076-2-111 N° de certificat (cULus) E257571

Propriétés électriquesTension nominale 600 V Tenue d'isolation 10⁸ Ω

Fiche de données**SAIL-M12BW-K-1.5P****Weidmüller Interface GmbH & Co. KG**
Klingenbergstraße 26
D-32758 Detmold
Germany

www.weidmueller.com

Caractéristiques techniques**Agréments**

Agréments



ROHS	Conforme
UL File Number Search	Site Web UL
N° de certificat (cULus)	E257571

Téléchargements

Données techniques	CAD data – STEP
Catalogue	Catalogues in PDF-format
Brochures	FL FIELDWIRING EN

Fiche de données

SAIL-M12BW-K-1.5P

Weidmüller Interface GmbH & Co. KG
 Klingenbergstraße 26
 D-32758 Detmold
 Germany

www.weidmueller.com

Dessins

Dessin coté

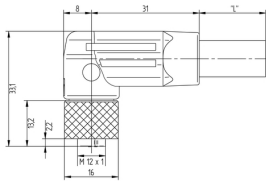
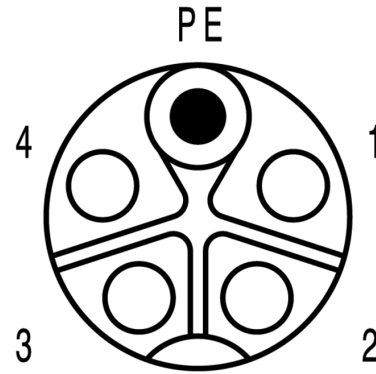
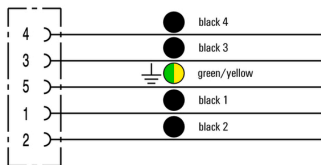


Schéma des pôles



Schéma



L'outil idéal : Screwty® avec fonction de serrage

