

REL-MR- 24DC/ 1ICT - Relais individuels



2987338

<https://www.phoenixcontact.com/fr/produits/2987338>

Veillez tenir compte du fait que les données affichées dans ce document PDF proviennent de notre catalogue en ligne. Vous trouverez les données complètes dans la documentation utilisateur. Nos conditions générales d'utilisation des téléchargements sont applicables.



Relais de puissance miniature enfichable, avec contact en tungstène pour courants d'enclenchement élevés jusqu'à 800 A en pointe, 1 contact NO, tension d'entrée : 24 V DC

Avantages

- Isolation sécurisée entre côtés bobine et contact
- Indice de protection élevé, selon le modèle jusqu'à RT III (lavable)
- Contacts de puissance jusqu'à 16 A

Données commerciales

Référence	2987338
Conditionnement	10 Unité(s)
Commande minimum	10 Unité(s)
Clé de vente	CK6195
Product key	CK6195
GTIN	4046356491112
Poids par pièce (emballage compris)	16,95 g
Poids par pièce (hors emballage)	16,95 g
Numéro du tarif douanier	85364190
Pays d'origine	AT

Caractéristiques techniques

Propriétés du produit

Type de produit	Relais unique
Mode de fonctionnement	100 % ED
Durée de vie mécanique	3×10^7 cycles

Propriétés d'isolation

Isolant	Isolement sécurisé, isolation renforcée
---------	---

Propriétés d'isolation

Isolant	Isolement sécurisé, isolation renforcée
Catégorie de surtension	III
Degré de pollution	3

Propriétés électriques

Puissance dissipée maximale en condition nominale	0,41 W
Tension d'essai (Bobine/contact)	5 kV AC (50 Hz, 1 min., bobine/contact)
Tension d'isolement assignée	250 V AC
Tension de choc assignée	6 kV

Données d'entrée

Côté excitation

Tension nominale d'entrée U_N	24 V DC
Plage de tension d'entrée	19,2 V DC ... 54 V DC
Plage de tension d'entrée rapportée à U_N	voir diagramme
Sortie de couplage de l'entraînement	monostable
Entraînement (polarité)	bipolaire
Courant d'entrée typique pour U_N	17 mA
Temps d'amorçage typique	8 ms
Temps de retombée typique	3 ms
Résistance de la bobine	$1440 \Omega \pm 10 \%$ (20 °C)

Données de sortie

Commutation

Type de contact	1 contact NO
Type du contact de commutation	Contact simple
Matériau des contacts	AgSnO
Tension de commutation maximale	250 V AC/DC
Tension de commutation minimale	12 V (100 mA)
Intensité permanente limite	16 A
Courant d'enclenchement maximal	165 A (20 ms) 800 A (200 μ s)

REL-MR- 24DC/ 1ICT - Relais individuels



2987338

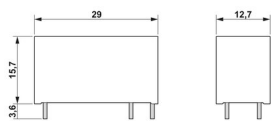
<https://www.phoenixcontact.com/fr/produits/2987338>

Courant de commutation minimal	100 mA (à 12 V DC)
Puissance de coupure (charge ohmique) max.	384 W (pour 24 V DC)
	58 W (à 48 V DC)
	48 W (à 60 V DC)
	50 W (à 110 V DC)
	80 W (à 220 V DC)
	4000 VA (pour 250 V AC)
Puissance de commutation minimale	1200 mW
Pouvoir de coupure	2 A (à 24 V, DC13)
	0,2 A (à 110 V, DC13)
	0,2 A (à 250 V, DC13)
	6 A (à 24 V, AC15)
	6 A (à 120 V, AC15)
	6 A (à 250 V, AC15)

Caractéristiques de raccordement

Type de raccordement	Raccord enfichable / raccordement soudé
----------------------	---

Dimensions

Dessin coté	
Largeur	12,7 mm
Hauteur	29 mm
Profondeur	15,7 mm

Conditions environnementales et de durée de vie

Conditions ambiantes	
Indice de protection	RT II
Température ambiante (fonctionnement)	-40 °C ... 85 °C
Température ambiante (stockage/transport)	-40 °C ... 85 °C
Altitude	≤ 2000 m

Homologations

Test aux gaz nocifs	
Repérage	ISA-S71.04. G3 Harsh Group
	EN 60068-2-60

Normes et spécifications

Normes/Prescriptions	EN 50178
	EN 61810-1

2987338

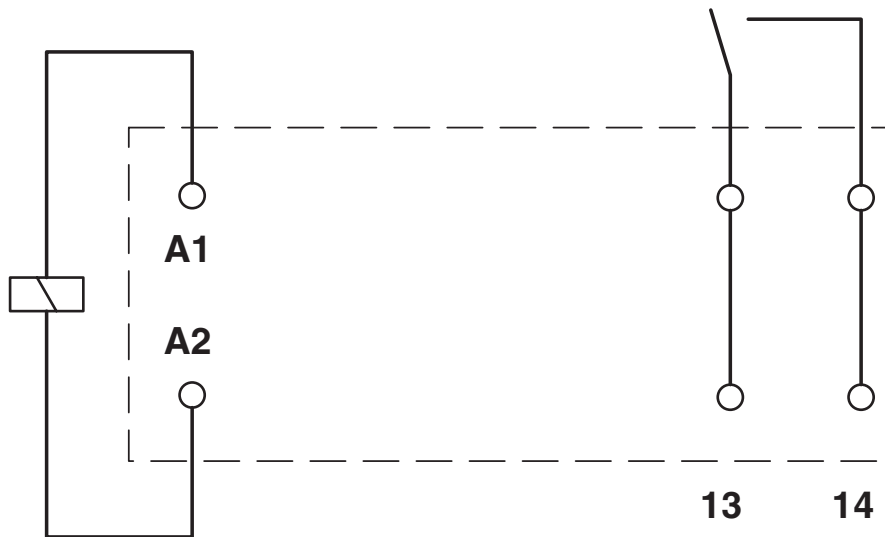
<https://www.phoenixcontact.com/fr/produits/2987338>

Montage

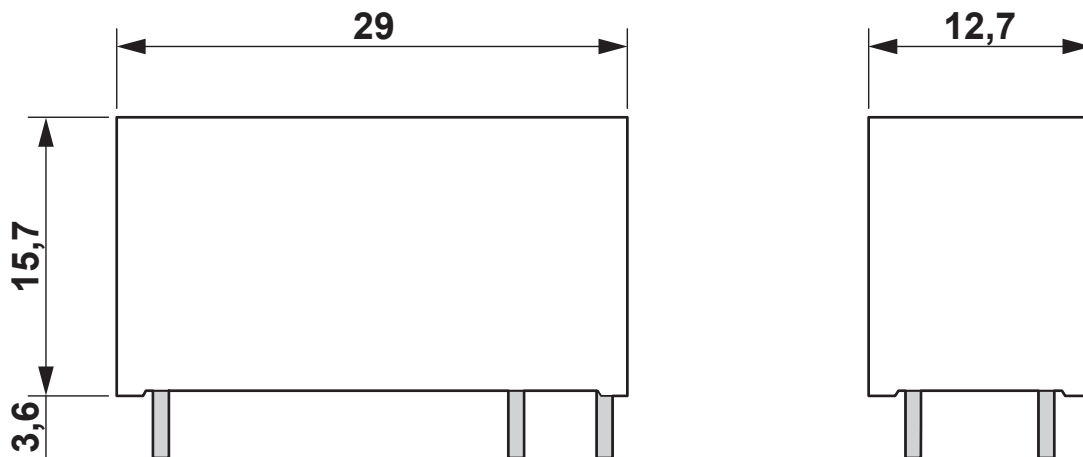
Type de montage	Montage par enfichage
Instructions de montage	juxtaposable sans espacement (>70 °C ≥ 2,5 mm)
Emplacement pour le montage	indifférent

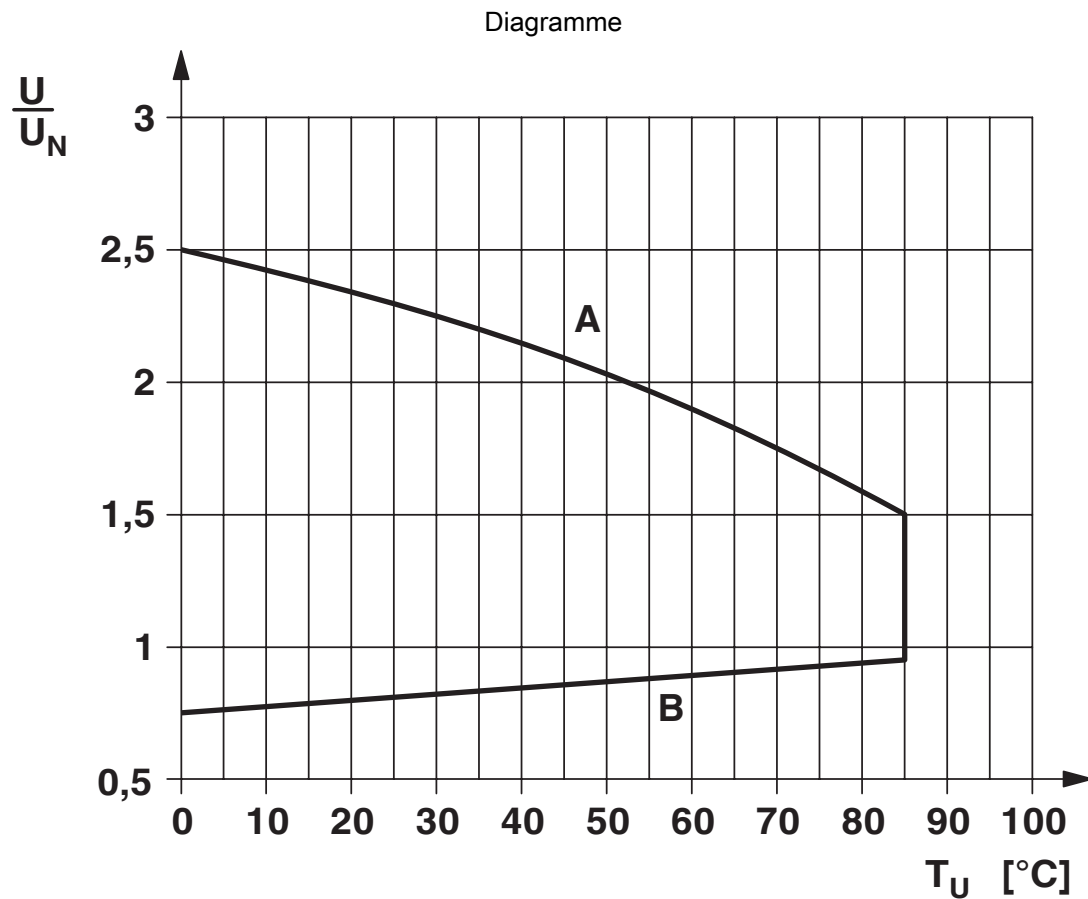
Dessins

Schéma de connexion



Dessin coté



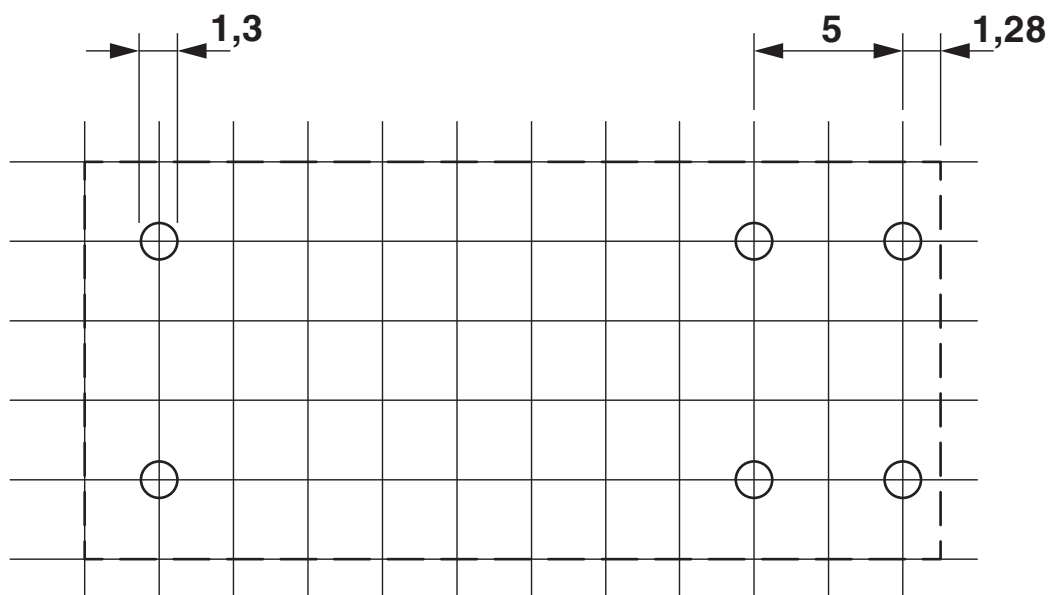
**Courbe A**

tension permanente maximale admissible U_{max} avec intensité permanente limite côté contact (voir les caractéristiques techniques correspondantes)

Courbe B

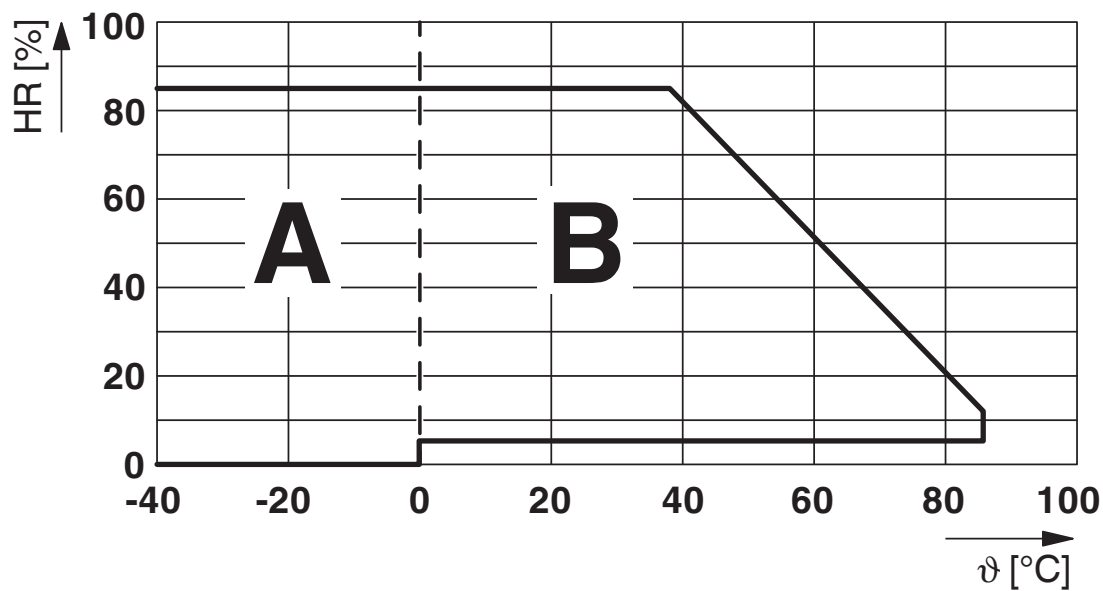
tension d'amorçage minimale admissible U_{an} après pré-excitation (voir les caractéristiques techniques correspondantes)

Gabarit perçage / géom. pastille soudage



a = pas de 2,5 mm

Diagramme



Humidité de l'air admise pour le fonctionnement et le stockage.

Il est impératif de respecter la température ambiante maximum autorisée indiquée dans la fiche technique.

Zone A : éviter tout givrage à des températures ambiantes ≤ 0 °C

Zone B : éviter la condensation à des températures ambiantes > 0 °C

Sur 30 jours complets, répartis sur toute l'année, une humidité de l'air de 95 % est admise à une température ambiante de ≤ 25 °C.

2987338

<https://www.phoenixcontact.com/fr/produits/2987338>

Homologations

 To download certificates, visit the product detail page: <https://www.phoenixcontact.com/fr/produits/2987338>



cUL Recognized

Identifiant de l'homologation: FILE E 228652



UL Recognized

Identifiant de l'homologation: FILE E 228652



EAC

Identifiant de l'homologation: TR_TS_D_00573_c



EAC

Identifiant de l'homologation: RU*C-DE.*08.B.00010



VDE Zeichengenehmigung

Identifiant de l'homologation: 40007758

cULus Recognized

2987338

<https://www.phoenixcontact.com/fr/produits/2987338>

Classifications

ECLASS

ECLASS-11.0	27371601
ECLASS-12.0	27371601
ECLASS-13.0	27371601

ETIM

ETIM 8.0	EC001437
----------	----------

UNSPSC

UNSPSC 21.0	39122300
-------------	----------

REL-MR- 24DC/ 1ICT - Relais individuels



2987338

<https://www.phoenixcontact.com/fr/produits/2987338>

Conformité environnementale

China RoHS

Période d'utilisation conforme : illimitée = EFUP-e

Aucune substance dangereuse dépassant les valeurs seuils ;

2987338

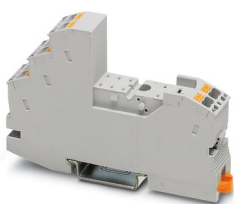
<https://www.phoenixcontact.com/fr/produits/2987338>

Accessoires

RIF-1-BPT/2X21 - Socle pour relais

2900931

<https://www.phoenixcontact.com/fr/produits/2900931>

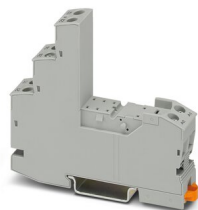


Embase de relais RIF-1..., pour relais de puissance miniatures avec 1 ou 2 contacts inverseurs ou relais à semi-conducteurs similaires, raccordement Push-in, enfichabilité pour modules d'entrée/antiparasite, montage sur NS 35/7,5

RIF-1-BSC/2X21 - Socle pour relais

2900930

<https://www.phoenixcontact.com/fr/produits/2900930>



Embase de relais RIF-1..., pour relais de puissance miniatures avec 1 ou 2 contacts inverseurs ou relais à semi-conducteurs similaires, raccordement vissé, enfichabilité pour modules d'entrée/antiparasite, montage sur NS 35/7,5

REL-MR- 24DC/ 1ICT - Relais individuels

2987338

<https://www.phoenixcontact.com/fr/produits/2987338>



PLC-RSC- 24DC/ 1ICT/ACT - Module à relais

1078680

<https://www.phoenixcontact.com/fr/produits/1078680>



PLC-INTERFACE pour courants d'enclenchement élevés, comprend le bloc de jonction de base PLC-BSC.../1 IC/ACT à raccordement vissé, et un relais miniature enfichable pour montage sur rail DIN NS 35/7,5, courant d'enclenchement max. jusqu'à 800 A, 1 contact NO, tension d'entrée 24 V DC

PLC-RPT- 24DC/ 1ICT/ACT - Module à relais

1078683

<https://www.phoenixcontact.com/fr/produits/1078683>



PLC-INTERFACE pour courants d'enclenchement élevés, comprend le bloc de jonction de base PLC-BPT.../1 IC/ACT à raccordement Push-in, et un relais miniature enfichable pour montage sur rail DIN NS 35/7,5, courant d'enclenchement max. jusqu'à 800 A, 1 contact NO, tension d'entrée 24 V DC

Phoenix Contact 2023 © - Tous droits réservés
<https://www.phoenixcontact.com>

PHOENIX CONTACT SAS
52 Boulevard de Beaubourg Emerainville
77436 Marne La Vallée Cedex 2 France
+33 (0) 1 60 17 98 98
documentation@phoenixcontact.fr