



BANDE À DEUX TROUS ÉCARTÉS-SOSR POUR TUYAU-CPVC, 2" TUYAU, 50 DN

CATALOG NUMBER

SOSR200



CERTIFICATIONS



FEATURES

Inclut des bords évasés pour protéger la canalisation

Évalué pour une utilisation avec le tuyau en-CPVC du gicleur d'incendie

Positions pipe 1-1/2" (38 mm) off the mounting surface eliminating the need for wooden spacer blocks

Peut être montée dans des positions aussi bien verticales qu'horizontales sur du béton, de l'acier et du bois

Meets the UL® 203 stringent upward thrust requirement

Homologué UL® à la fois comme support et comme butée de tuyau

Complies with static load requirements of NFPA® 13

Inclut les vis de montage

Peuvent être utilisées avec l'écrou de renfort-3TW pour des installations sur solive en bois composite

CARACTÉRISTIQUES DU PRODUIT

Article Number: 597809

Material: Acier

Finish: Prégalvanisé

Pipe Size: 2-po

NB/DN: 50

Hole Size: 5,1-mm

A: 102-mm

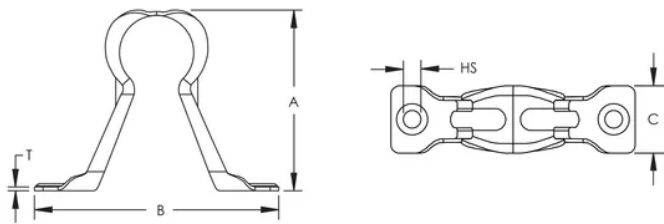
B: 133-mm

C: 25,4-mm

Épaisseur: 1,61-mm

Hanger Spacing: 2,4 m max

DIAGRAMS



AVERTISSEMENT

Les produits nVent doivent être installés et utilisés conformément aux consignes figurant dans les fiches d'instructions et les documents de formation des produits nVent. Les fiches d'instructions sont disponibles à l'adresse suivante: www.nvent.com et auprès de votre représentant du service client nVent. Une mauvaise installation, une utilisation incorrecte, une application erronée ou toute autre forme de non-respect scrupuleux des instructions et avertissements de nVent peuvent entraîner un dysfonctionnement du produit, des dommages matériels, des lésions corporelles graves et le décès et/ou annuler votre garantie.

Amérique du Nord

+1.800.753.9221

Option 1 – Customer Care

Option 2 – Technical Support

Europe

Netherlands:

+31 800-0200135

France:

+33 800 901 793

Europe

Germany:

800 1890272

Other Countries:

+31 13 5835404

APAC

Shanghai:

+ 86 21 2412 1618/19

Sydney:

+61 2 9751 8500



Our powerful portfolio of brands:
nVent.com **CADDY ERICO HOFFMAN RAYCHEM SCHROFF**
TRACER