

## 5 - Mât en fibre de verre

Code: 991904-00

### INFORMATIONS GÉNÉRALES



Article	5 - Mât en fibre de verre
Code	991904-00

### DIMENSIONS ET POIDS

Poids (Kg)	1.2 kg
------------	--------

### CARACTÉRISTIQUES ÉLECTRIQUES ET CONTRÔLES

Alimentation	S
--------------	---



5 Palo in vetroresina



## 5 - Mât en fibre de verre

---

Code: 991904-00



## 5 - Mât en fibre de verre

Code: 991904-00

### MATÉRIAUX ET COULEURS

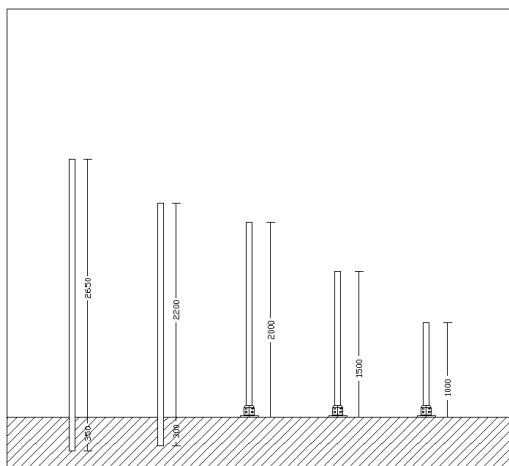
Corps	mât conique en fibre de verre, résistant à la corrosion à haute résistance mécanique et stabilisé aux rayons UV
Fixation mât	0
Couleur	Noir

### NORMES ET CONFORMITÉ

Marquages et essais	CE
---------------------	----

### GARANTIE

Garantie après-vente	2 yr
----------------------	------



### TÉLÉCHARGEMENT

DESSINS

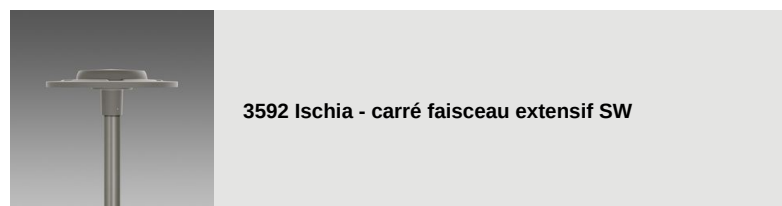
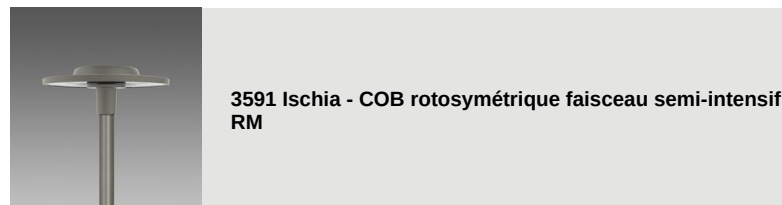
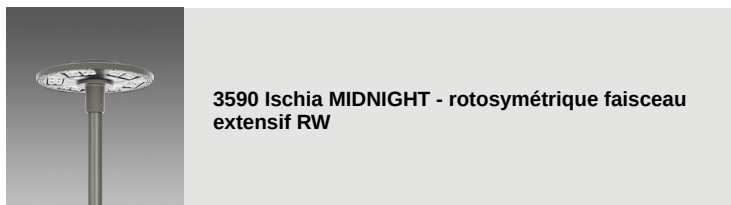
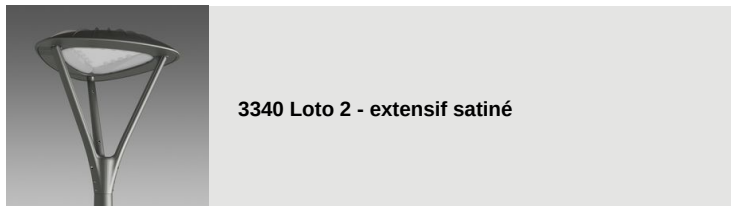
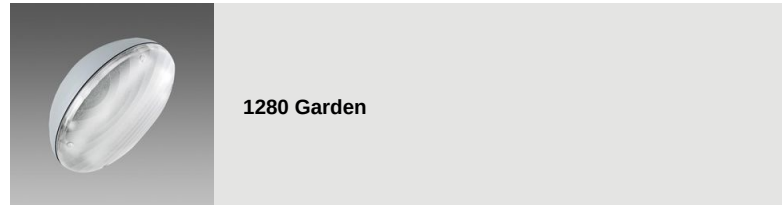
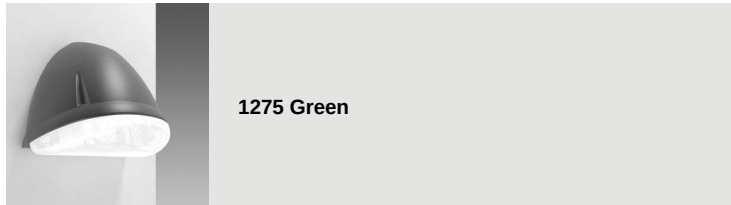
DessinTechnique 5.dxf

DessinTechnique3D disano 5 pole 2m.3ds



## 5 - Mât en fibre de verre

Code: 991904-00



## 5 - Mât en fibre de verre

Code: 991904-00



**3594 Ischia - piste cyclable-parcours piéton symétrique CS**



**3594 Ischia MIDNIGHT - piste cyclable-parcours piéton symétrique CS**



**3595 Ischia MIDNIGHT - asymétrique faisceau semi-intensif AM**



**3593 Ischia - piste cyclable-parcours piéton asymétrique CA**



**3593 Ischia MIDNIGHT - piste cyclable-parcours piéton asymétrique CA**



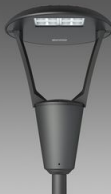
**3596 Ischia - asymétrique faisceau extensif AW**



**3595 Ischia - asymétrique faisceau semi-intensif AM**



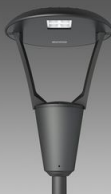
**3360 Iseo 1 - rotosymétrique**



**3361 Iseo 2 - public routier**



**3362 Iseo 3 - caténaire**



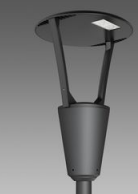
**3363 Iseo 4 - piste cyclable**



**3383 Como 1 - rotosymétrique**



**3384 Como 2 - asymétrique**



**3385 Como 3 - piste cyclable**



**3386 Como 4 - asymétrique double**



**3350 Garda 1 - rotosymétrique**



**3351 Garda 2 - asymétrique**



**3352 Garda 3 - piste cyclable**



**3353 Garda 4 - piste cyclable + public routier**



**3355 Garda 5 - rotosymétrique**



**3355 Garda 6 - rotosymétrique**



**3340 Loto 1 - extensif transparent**



**3342 Loto 3 - asymétrique**



**3343 Loto 4 - piste cyclable**



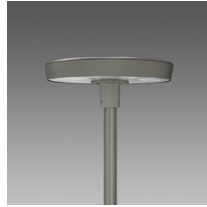
**3344 Loto 5 - extensif**



**3345 Loto 6 - COB**



**3345 Loto 6 - MIDNIGHT COB**



**3336 Visconti 2.0 - rotosymétrique**



**3337 Visconti 2.0 - public routier ME**



**3338 Visconti 2.0 - piste cyclable**



**3339 Visconti 2.0 - grands espaces**



**1774 Amalfi**



**1335 Globo LED anti-pollution lumineuse**



**1260 Vega LED**



1260 Vega - Détecteurde présence - 230V



1205 Polar



1264 vega LED



1260 Vega LED - SA 1h

5

*Per tutte le informazioni tecniche, contattare il servizio di studi e di consigli. Il flusso luminoso sortant menzionato è il flusso luminoso del luminaire, con una tolleranza di  $\pm 10\%$  per rapporto alla valore indicata. La potenza assorbita totale non supera il 10% del valore indicata. Modifiche e ottimizzazioni possono essere apportate ai dati tecnici per causa della rapidità di l'evoluzione tecnologica. Saturday, November 4, 2023*