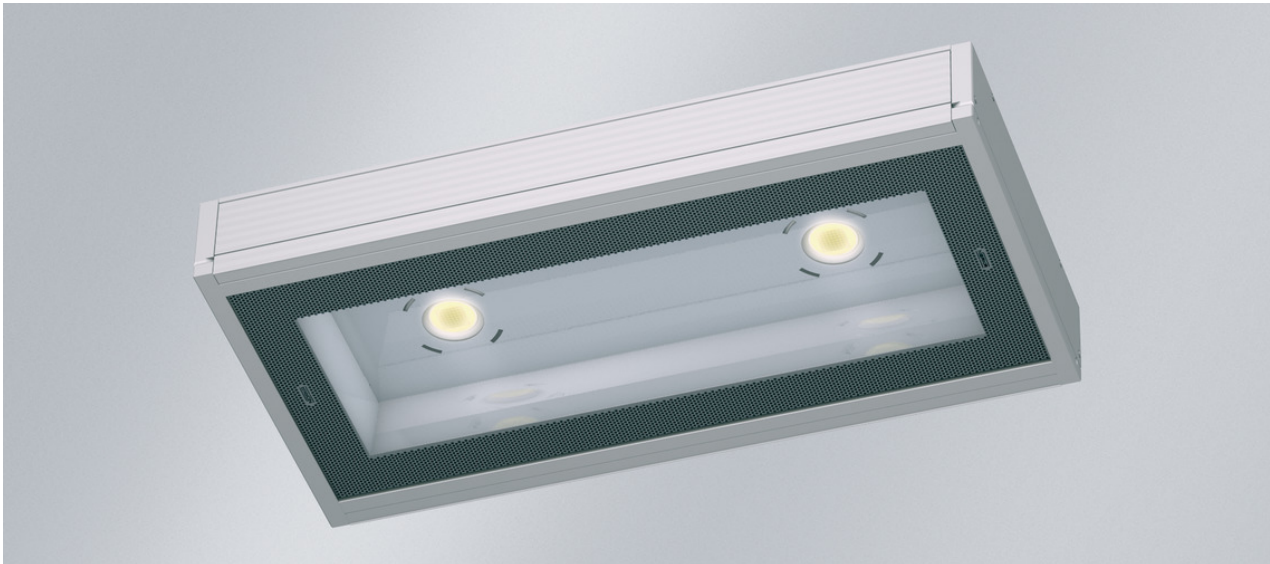


TALON m2

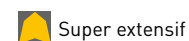
9540 lm, 55 W, Cache de lampe, PMMA transparent, Super extensif

Code article: 685 242 05 19 - H1

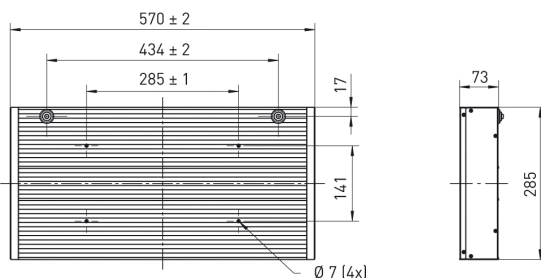
LED



L'illustration peut différer



DIMENSIONS



L	570 mm
B	285 mm
H	73 mm
a	285 mm
Poids maxi	8,8 kg

DESCRIPTION

Luminaire apparent ou encastré en aluminium avec COB LED, 1 ou 2 lampes. Utilisable dans les stations de métro, réseaux ferroviaires express régionaux, passages piétons souterrains, passerelles, parkings souterrains, piscines, aires de circulation, sous auvents et sur façades. Corps en profilé d'aluminium anodisé gris aluminium. Vitre rabattable. Utilisable à l'intérieur comme à l'extérieur, conformément à l'indice de protection IP 65. Classe de protection II. Vitre transparente en PMMA ou polycarbonate (incassable) avec motif imprimé, ou vitre blanche en PMMA ou polycarbonate (incassable), ou PMMA Transopal® sans motif imprimé. Réflecteur interne en aluminium, super extensif. Version avec vitre prismatique intégrée pour un anti-éblouissement radial (CDP), extensif. Driver intégré, tension d'alimentation 230 V CA/CC. Prêt à être raccordé grâce à un passe-fils arrière. Filtre de protection contre les surtensions 2 kV. Luminaire pour montage individuel. Fixation au plafond en 2 ou 4 points.

TALON m2

9540 lm, 55 W, Cache de lampe, PMMA transparent, Super extensif

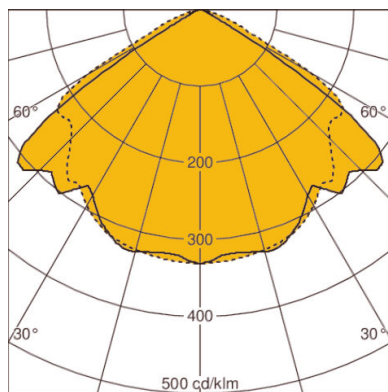
Code article: 685 242 05 19 - H1

CARACTÉRISTIQUES

Version	m2	Réglable	Non réglable
Lampe	Module LED	max. Puissance système	55 W
Durée de vie de la lampe	L80 B10 > 60.000 h à +35°C	Température de couleur	blanc, 850/5000 K, Ra > 80
Température ambiante habituelle	-35°C jusqu'à +35°C	Cohérence des couleurs (ellipse de McAdam)	SDCM3
Nombre de lampe	2 lampe(s)	Flux lumineux de la lampe	9540 lm
Matériau du corps de l'appareil	Aluminium	Efficacité lumineuse	158 lm/W
Couleur / Corps	aluminium	Classe de protection	II
Fermeture	Cache de lampe	Indice de protection (IP)	IP65
Matériau / Fermeture	PMMA transparent	Appareillage	appareil de service LED commandé par courant, non gradable, 230 V - 240 VAC/DC
Répartition lumineux	Super extensif	Valeur UGR (4H8H)*	26
EL (Emergency Lighting)	Non	Câblage traversant	sans
		Résistance aux chocs	IK08
		Type de montage	Profilé aluminium, Encastré, Apparent, Montage au plafond, Montage individuel, Montage en ligne continue
		Interchangeabilité du driver électronique	Appareil d'alimentation remplaçable par un professionnel

* L'UGR mentionnée ci-dessus est basée sur un exemple de calcul. La valeur effective ne peut être déterminée qu'au moyen d'une étude d'éclairage.

DIAGRAMME



LOR: 91,0%