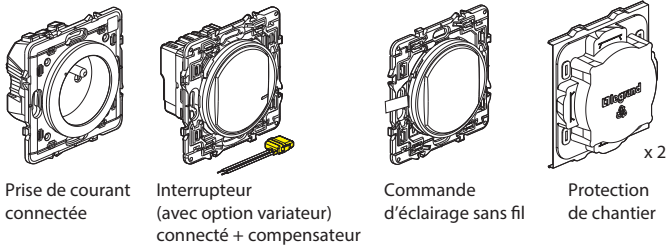


Ce pack contient des accessoires connectés qui **nécessitent** au préalable l'achat et l'installation du pack de démarrage connecté avec les produits compatibles des gammes " ... " with Netatmo.

Composition du pack



Prise de courant connectée Interrupteur (avec option variateur) connecté + compensateur Commande d'éclairage sans fil Protection de chantier x 2

La commande d'éclairage sans fil ne commande que des interrupteurs (avec option variateur), des micromodules d'éclairage et des prises connectées avec les produits compatibles " ... " with Netatmo.

Adhésifs repositionnables

Le compensateur Réf. 0 401 49 est à utiliser systématiquement pour :

- éviter les allumages intempestifs de la charge à l'état OFF.

110-240V~	50/60 Hz	11 mA max.	-5°C → +55°C

Un seul compensateur par circuit d'éclairage.

Consignes de sécurité

Ce produit doit être installé conformément aux règles d'installation et de préférence par un électricien qualifié. Une installation incorrecte et/ou une utilisation incorrecte peuvent entraîner des risques de choc électrique ou d'incendie. Avant d'effectuer l'installation, lire la notice, tenir compte du lieu de montage spécifique au produit.

Ne pas ouvrir, démonter, altérer ou modifier l'appareil sauf mention particulière indiquée dans la notice. Tous les produits Legrand doivent exclusivement être ouverts et réparés par du personnel formé et habilité par Legrand. Toute ouverture ou réparation non autorisée annule l'intégralité des responsabilités, droits à remplacement et garanties. Utiliser exclusivement les accessoires de la marque Legrand.

إرشادات الأمان :

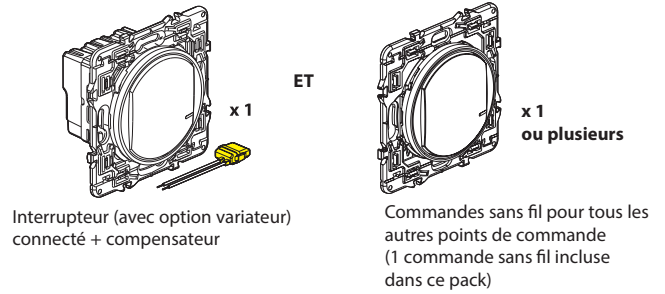
يجب تركيب هذا المنتج طبقاً لقواعد التركيب ويفضل أن يقوم بالتركيب كهربائي مؤهل. فقد يؤدي التركيب الخاطئ والو الاستخدام الخاطئ إلى مخاطر التعرض لصدمة كهربائية أو نشوب حريق. اقرأ المنتج حتماً به. لا تفتح أو تعطل أو تعجز المنتج ما لم يُشَرِّح ذلك بشكل محدد في النشرة. فكل منتجات وكل فتح أو إصلاح غير مسجوع Legrand نشرة قبل التركيب، وأقر مكاناً لتركيب لا تستخدم سوى إكسسوارات من ماركة Legrand. يجب فتحها وإصلاحها حتماً من قبل فنيين مدربين ومؤهلين لدى المسويات وحقوق الاستبدال والضمانات. حتماً Legrand. به يُنظّل

LE10369AC

Avant de commencer : précautions de câblage

Si vous prévoyez d'installer des va-et-vient d'éclairage ou des prises commandées, lisez les précautions suivantes :

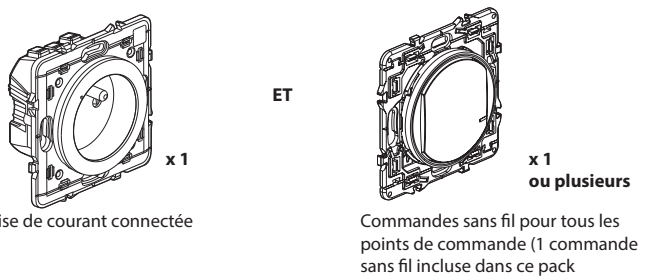
Pour commander une lumière **à partir de deux points de commande ou plus**, utilisez uniquement les produits :



Interrupteur (avec option variateur) connecté + compensateur x 1 ET Commandes sans fil pour tous les autres points de commande (1 commande sans fil incluse dans ce pack) x 1 ou plusieurs

N'utilisez pas : deux interrupteurs (avec option variateur) connectés pour commander un même point d'éclairage.

Pour commander une prise, utilisez uniquement les produits :

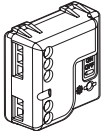


Prise de courant connectée x 1 ET Commandes sans fil pour tous les points de commande (1 commande sans fil incluse dans ce pack) x 1 ou plusieurs

N'utilisez pas : un interrupteur (avec option variateur) connecté pour commander une prise de courant connectée ou une prise de courant classique.

Avant de commencer : précautions de câblage (suite)

Pour remplacer un télérupteur, utilisez uniquement le produit :



Micromodule d'éclairage connecté (non inclus dans ce pack)

Vous pouvez conserver vos boutons poussoirs existants ou les remplacer par des commandes sans fil.

N'utilisez pas : un interrupteur (avec option variateur) connecté pour commander un micromodule d'éclairage connecté.

Précautions impératives de sécurité

1 **OFF** Coupez le courant au disjoncteur général

2 **Vérifiez l'absence de tension avant de procéder à l'installation.**

Installez l'interrupteur (avec option variateur) connecté

Caractéristiques

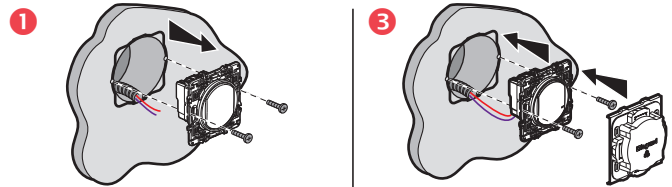
Dans le mode de fonctionnement par défaut (ON/OFF), cet interrupteur fonctionne avec les ampoules suivantes :

+45°C +5°C			(*) LED	
50/60 Hz	2 x 1,5 mm ² 1 x 2,5 mm ²			
240 V~	Maxi.	125 W	125 VA	125 VA
	Mini.	5 W	5 VA	5 VA
110 V~	Maxi.	75 W	75 VA	75 VA
	Mini.	5 W	5 VA	5 VA

(*) Ou 10 lampes maxi. Pour un bon confort lumineux, il est recommandé d'utiliser des ampoules de même type et de même fabricant. Compatibilité avec toutes les ampoules en mode ON/OFF. **Produit NON COMPATIBLE avec une charge ferromagnétique (de type transformateur).** Risque de casse produit

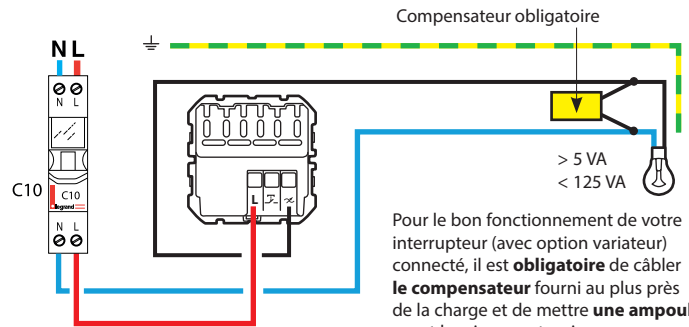
Dans le mode de fonctionnement option variateur (activable depuis l'App), cet interrupteur fonctionne uniquement avec les ampoules à intensité variable (identifiables grâce au logo présent dans l'emballage).

Installez l'interrupteur (avec option variateur) connecté (suite)



Démontez l'interrupteur existant

Câblez l'interrupteur connecté



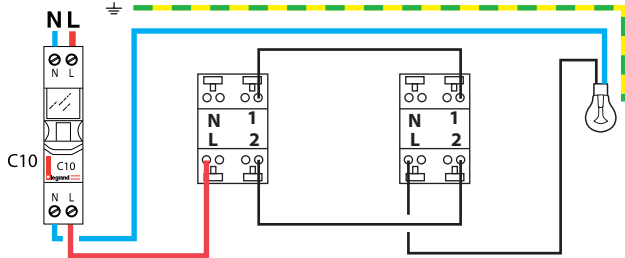
— N (neutre) = bleu
— L (phase) = tout sauf bleu et vert/jaune
— ⚬ (terre) = vert/jaune

Pour le bon fonctionnement de votre interrupteur (avec option variateur) connecté, il est **obligatoire** de câbler le **compensateur** fourni au plus près de la charge et de mettre **une ampoule** avant la mise sous tension.

L'interrupteur (avec option variateur) connecté fonctionne avec des ampoules classiques ou à variation dont LED, d'une puissance supérieure à 5 W. L'utilisation de LED dimmables est obligatoire lorsque le mode variation est activé pour un fonctionnement optimal de l'installation.

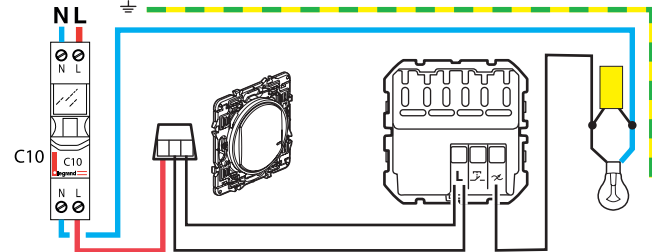
② Installez l'interrupteur (avec option variateur) connecté (suite)

Câblage existant



Cas du remplacement d'un Va-et-vient par une Commande sans fil + variateur.

Ancien interrupteur encastré remplacé par la commande sans fil.
Commande sans fil + interrupteur connecté

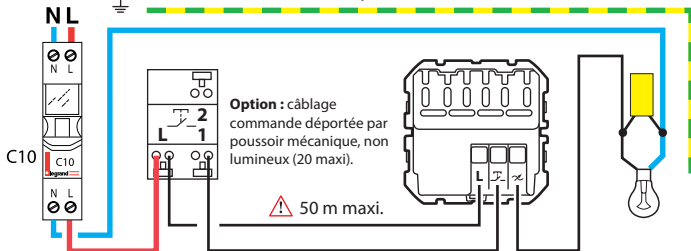


Utilisez un **connecteur** pour raccorder ensemble les 3 fils (navettes 1, 2 et retour de lampe).
Utiliser un connecteur séparé pour isoler le fil du neutre (si présent).

Cas du remplacement d'un Va-et-vient par un Poussoir + variateur

Ancien va-et-vient encastré remplacé par un poussoir.

Poussoir + interrupteur connecté



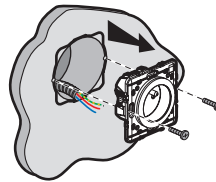
Option : câblage commande déportée par poussoir mécanique, non lumineux (20 maxi).

50 m maxi.

5

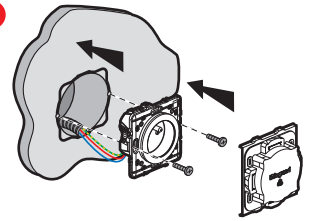
③ Installez la prise de courant connectée

1



Démontez la prise existante

3

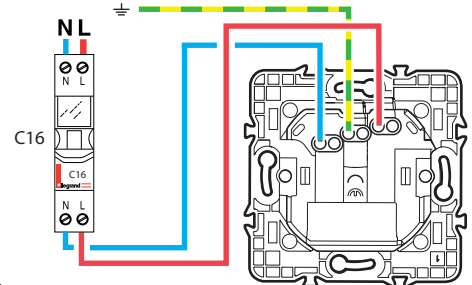


2

Câblez la prise de courant connectée

Fil rigide 2,5 mm² (recommandé)

16 A - 230 V~
3680 W maxi.
cos 0,8



— N (neutre) = bleu

— L (phase) = tout sauf bleu et vert/jaune

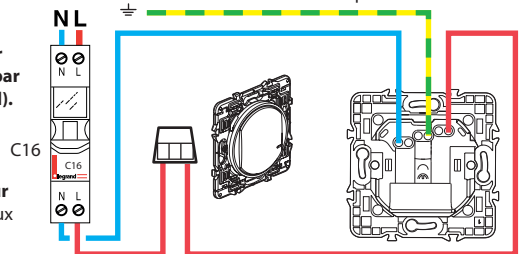
— ⚡ (terre) = vert/jaune

Bande de fréquences : 2,4 à 2,4835 GHz
Niveau de puissance : < 100 mW

Cas du remplacement d'une prise de courant commandée par un interrupteur :

Astuce en cas de remplacement de l'ancien interrupteur encastré (remplacé par la commande sans fil).

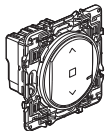
Commande sans fil + prise connectée



Utilisez un **connecteur** pour raccorder les deux fils.

6

④ Complétez votre installation avec les produits supplémentaires (non inclus dans ce pack) :

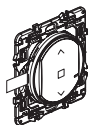


Interrupteur connecté pour volets roulants

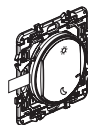


Micromodule d'éclairage connecté

Câblez les produits filaires à l'aide des notices d'installation individuelles fournies dans l'emballage de chacun d'entre eux.



Commande sans fil pour volets roulants



Commande sans fil Lever / Coucher

Les commandes sans fil seront installées ultérieurement.

⑤ Pour ajouter un produit connecté dans votre installation connectée, il est recommandé de suivre les instructions :

- depuis l'application **Legrand Home + Control** (section Paramètres/Ajout de nouveau produit)

- ou de consulter le manuel d'utilisation sur legrand.fr

www.legrand.fr/reference/067630A

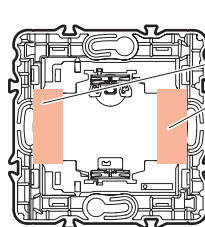
LEGRAND - Pro and Consumer Service - BP 30076
87002 LIMOGES CEDEX FRANCE - www.legrand.com



www.legrand.ma

LEGRAND MAROC - Immeuble SIGMA, Lotissement Alafak,
La colline - Sidi Maarouf, Casablanca 20150, Maroc

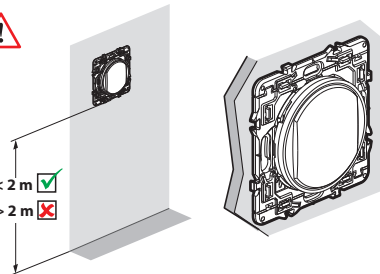
Fixez la commande sans fil à l'endroit souhaité



Positionnez les adhésifs



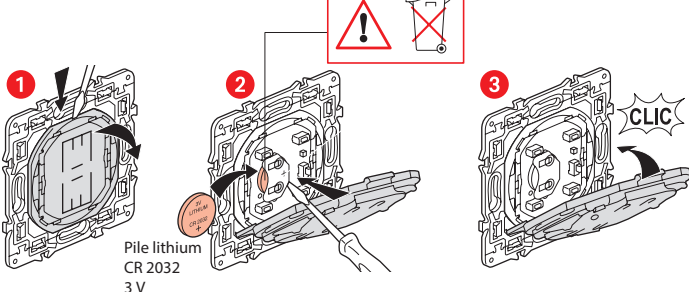
H < 2 m ✓
H > 2 m ✗



⚠
Avant de fixer la commande sans fil à l'aide des adhésifs repositionnables fournis, faites un test sur une zone non visible du mur.

Vous pouvez aussi fixer, de manière définitive, la commande sans fil au mur en utilisant des vis.

Remplacement de la pile



Pile lithium
CR 2032
3 V

7

DÉCLARATION UE DE CONFORMITÉ SIMPLIFIÉE

Le soussigné,

Legrand

déclare que les équipements radioélectriques cités sur cette notice sont conformes à la directive 2014/53/UE.

Le texte complet de la déclaration UE de conformité est disponible à l'adresse internet suivante :

www.legrandoc.com