

# PML-T103 (26X280)R - Repère pour conduite



1014233

<https://www.phoenixcontact.com/fr/produits/1014233>

Veillez tenir compte du fait que les données affichées dans ce document PDF proviennent de notre catalogue en ligne. Vous trouverez les données complètes dans la documentation utilisateur. Nos conditions générales d'utilisation des téléchargements sont applicables.



Repère pour conduite, Rouleau, gris, préimprimé, repérable avec : THERMOMARK E.300 (D)/600 (D), THERMOMARK ROLL 2.0, THERMOMARK ROLL, THERMOMARK ROLL X1, THERMOMARK ROLLMASTER 300/600, THERMOMARK X1.2, type de montage: collage, diamètre: 0 mm, surface utile: 26 x 280 mm, Nombre d'étiquettes: 250

## Avantages

- Repères pour conduits à coller, vierges
- Convient à une utilisation à l'intérieur et à l'extérieur
- Repérage de conduits selon DIN 2403
- En combinaison avec les étiquettes pour matières dangereuses PML-GHS, l'identification selon la Gefahrstoffverordnung (GefStoffV ou Réglementation sur les matières dangereuses) est possible
- Adhérence élevée
- Les pointes de flèches finement perforées permettent de retirer facilement les pointes inutiles
- Grande résistance aux températures élevées
- Groupe 3 (air)

## Données commerciales

Référence	1014233
Conditionnement	1 Unité(s)
Commande minimum	1 Unité(s)
Clé de vente	BG2611
Product key	BG2611
Page catalogue	Page 379 (C-3-2019)
GTIN	4046356784290
Poids par pièce (emballage compris)	500,4 g
Poids par pièce (hors emballage)	500,4 g
Numéro du tarif douanier	39199080
Pays d'origine	DE

# PML-T103 (26X280)R - Repère pour conduite



1014233

<https://www.phoenixcontact.com/fr/produits/1014233>

## Caractéristiques techniques

### Propriétés du produit

Type	Rectangle
Type de produit	Repérage d'appareil
Domaine d'application	Étiquettes pour conduites
	Marquage de la tuyauterie selon la norme DIN 2403

### Repérage

Nombre d'étiquettes	250
---------------------	-----

### Dimensions

Largeur	280 mm
Hauteur	26 mm
Longueur	26 mm
Diamètre	0,00 mm

### Indications sur les matériaux

Conforme aux directives RoHS	oui
Épaisseur film	50 µm
Adhésif	Acrylate
Coloris	gris
Matériau	Polyester

### Conditions environnementales et de durée de vie

#### Résistance aux UV

Spécification de contrôle	(Sur la base de la norme) DIN EN ISO 4892-2:2013-06
Résultat	Essai réussi
Durée du contrôle	96 h
Méthode	Rayonnement artificiel avec lampes à arc au xénon

#### Indélébilité des inscriptions

Spécification de contrôle	DIN EN 61010-1 (VDE 0411-1):2011-07
	DIN EN 62208 (VDE 0660-511):2012-06 (partiellement)
Isopropanol [CAS n° 67-63-0]	Essai réussi
n-hexane [CAS n° 110-54-3]	Essai réussi
Eau + benzène [CAS n° 64742-82-1]	Essai réussi

#### Essai dans atmosphère saturée avec atmosphère contenant du dioxyde de soufre

Spécification de contrôle	DIN 50018:2013-05
Résultat	Essai réussi
Degré climatique	AHT 1,0 S

# PML-T103 (26X280)R - Repère pour conduite



1014233

<https://www.phoenixcontact.com/fr/produits/1014233>

Cycles	2
--------	---

## Essai au brouillard salin

Spécification de contrôle	DIN EN 60068-2-11:2000-02
Résultat	Essai réussi

## Conditions ambiantes

Température ambiante (fonctionnement)	-40 °C ... 150 °C
Conditions de stockage conseillées	23 °C / 50 % humidité relative. Il est recommandé de les conserver dans l'emballage d'origine, au sec et à l'abri de toute source de luminosité.
Température ambiante recommandée (stockage/transport)	23 °C
Humidité recommandée (stockage/transport)	50 %
Faculté de conservation	2 ans

## Normes et spécifications

Résistance à l'effacement	DIN EN 61010-1 (VDE 0411-1)
---------------------------	-----------------------------

## Montage

Type de montage	collage
-----------------	---------

# PML-T103 (26X280)R - Repère pour conduite



1014233

<https://www.phoenixcontact.com/fr/produits/1014233>

## Classifications

### ECLASS

ECLASS-11.0	40200202
ECLASS-12.0	40200202
ECLASS-13.0	40200202

### ETIM

ETIM 8.0	EC001777
----------	----------

### UNSPSC

UNSPSC 21.0	55121700
-------------	----------

1014233

<https://www.phoenixcontact.com/fr/produits/1014233>

## Accessoires

### THERMOMARK E.300 - Imprimante à transfert thermique

1285306

<https://www.phoenixcontact.com/fr/produits/1285306>



Imprimante à transfert thermique pour l'impression de tous les supports en rouleaux avec une résolution de 300 dpi. Convient à une utilisation continue en production et à de grands volumes d'impression, car il est également possible de traiter des rouleaux de grande taille.

---

### THERMOMARK E.300 D - Imprimante à transfert thermique

1004303

<https://www.phoenixcontact.com/fr/produits/1004303>



Imprimante à transfert thermique avec enrouleur interne pour l'impression de tous les supports en rouleaux avec une résolution de 300 dpi. Convient à une utilisation continue en production et à de grands volumes d'impression, car il est également possible de traiter des rouleaux de grande taille.

# PML-T103 (26X280)R - Repère pour conduite

1014233

<https://www.phoenixcontact.com/fr/produits/1014233>



## THERMOMARK E.600 - Imprimante à transfert thermique

1285310

<https://www.phoenixcontact.com/fr/produits/1285310>



Imprimante à transfert thermique pour l'impression de tous les supports en rouleaux avec une résolution d'impression de 600 dpi. Convient à une utilisation continue en production et à de grands volumes d'impression, car il est également possible de traiter des rouleaux de grande taille.

---

## THERMOMARK E.600 D - Imprimante à transfert thermique

1004304

<https://www.phoenixcontact.com/fr/produits/1004304>



Imprimante à transfert thermique avec enrouleur interne pour l'impression de tous les supports en rouleaux avec une résolution de 600 dpi. Convient à une utilisation continue en production et à de grands volumes d'impression, car il est également possible de traiter des rouleaux de grande taille.

# PML-T103 (26X280)R - Repère pour conduite

1014233

<https://www.phoenixcontact.com/fr/produits/1014233>



## THERMOMARK ROLL 2.0 - Imprimante à transfert thermique

1085260

<https://www.phoenixcontact.com/fr/produits/1085260>



Imprimante à transfert thermique pour matériau en rouleau, avec câble d'alimentation Euro/US et câble USB. Mode d'emploi imprimé en allemand et en anglais. 1 rouleau d'étiquettes EML (20x8)R blanc = 1000 étiquettes, ruban encreur = 50 m

---

## TM-RIBBON 110 WH 101 - Ruban encreur

1099966

<https://www.phoenixcontact.com/fr/produits/1099966>



Ruban encreur, pour imprimante à rouleaux THERMOMARK pour l'impression des groupes de produits de matériaux en rouleaux : PML-T..., longueur: 60 m, longueur de rouleau: 60 m, largeur: 110 mm, coloris: blanc

## PML-T103 (26X280)R - Repère pour conduite

1014233

<https://www.phoenixcontact.com/fr/produits/1014233>



## PML-GHS100 (13X13)R - Étiquette substance dangereuse

1014289

<https://www.phoenixcontact.com/fr/produits/1014289>



Étiquette substance dangereuse, Rouleau, blanc/rouge, préimprimé, repérable avec : THERMOMARK E.300 (D)/600 (D), THERMOMARK ROLL 2.0, THERMOMARK ROLL, THERMOMARK ROLL X1, THERMOMARK ROLLMASTER 300/600, THERMOMARK X1.2, type de montage: collage, diamètre: 0 mm, surface utile: 13 x 13 mm, Nombre d'étiquettes: 500

## PML-GHS100 (25X25)R - Étiquette substance dangereuse

1014290

<https://www.phoenixcontact.com/fr/produits/1014290>



Étiquette substance dangereuse, Rouleau, blanc/rouge, préimprimé, repérable avec : THERMOMARK E.300 (D)/600 (D), THERMOMARK ROLL 2.0, THERMOMARK ROLL, THERMOMARK ROLL X1, THERMOMARK ROLLMASTER 300/600, THERMOMARK X1.2, type de montage: collage, diamètre: 0 mm, surface utile: 25 x 25 mm, Nombre d'étiquettes: 500



## PML-T103 (26X280)R - Repère pour conduite

1014233

<https://www.phoenixcontact.com/fr/produits/1014233>



## THERMOMARK ROLLMASTER 300 - Imprimante à transfert thermique

0804501

<https://www.phoenixcontact.com/fr/produits/0804501>



Imprimante à transfert thermique pour matériau en rouleau, avec câble d'alimentation Euro/US et câble USB. Le CD d'assistance contient des manuels d'utilisation en plusieurs langues, des liens vers le firmware, des pilotes et des logiciels d'étude et de repérage. Mode d'emploi imprimé en allemand et en anglais. 1 rouleau d'étiquettes EML (20x8)R blanc = 1 000 étiquettes, ruban encreur = 50 m

---

## THERMOMARK ROLLMASTER 600 - Imprimante à transfert thermique

0804663

<https://www.phoenixcontact.com/fr/produits/0804663>



Imprimante à transfert thermique pour matériau en rouleau, avec câble d'alimentation Euro/US et câble USB. Le CD d'assistance contient des manuels d'utilisation en plusieurs langues, des liens vers le firmware, des pilotes et des logiciels d'étude et de repérage. Mode d'emploi imprimé en allemand et en anglais. 1 rouleau d'étiquettes EML (20x8)R blanc = 1 000 étiquettes, ruban encreur = 50 m

# PML-T103 (26X280)R - Repère pour conduite

1014233

<https://www.phoenixcontact.com/fr/produits/1014233>



## THERMOMARK ROLL - Imprimante à transfert thermique

5146477

<https://www.phoenixcontact.com/fr/produits/5146477>



Imprimante à transfert thermique, 300 dpi, avec câble secteur Euro, câble secteur US et câble USB. DVD avec logiciel d'étude et de repérage CLIP PROJECT advanced, manuels dans diverses langues, pilote d'imprimante Windows® et microprogramme. Manuel allemand/anglais en format A5, rouleau d'étiquettes EML (20x8)R en blanc avec 1 000 étiquettes et bande de couleur : 50 m

---

## THERMOMARK X1.2 - Imprimante à transfert thermique

5146231

<https://www.phoenixcontact.com/fr/produits/5146231>



Imprimante à transfert thermique, poids: 10 kg, longueur: 0,446 m, largeur: 242 mm, hauteur: 274 mm, coloris: gris

# PML-T103 (26X280)R - Repère pour conduite

1014233

<https://www.phoenixcontact.com/fr/produits/1014233>



## PML-GHS101 (25X25) - Étiquette substance dangereuse

1014270

<https://www.phoenixcontact.com/fr/produits/1014270>



Étiquette substance dangereuse, Feuille, rouge/blanc, repéré: Explosif, type de montage: collage, diamètre: 0 mm, surface utile: 25 x 25 mm, Nombre d'étiquettes: 4

## PML-GHS102 (13X13) - Étiquette substance dangereuse

1014271

<https://www.phoenixcontact.com/fr/produits/1014271>



Étiquette substance dangereuse, Feuille, rouge/blanc, repéré: Inflammable, type de montage: collage, diamètre: 0 mm, surface utile: 13 x 13 mm, Nombre d'étiquettes: 35

# PML-T103 (26X280)R - Repère pour conduite

1014233

<https://www.phoenixcontact.com/fr/produits/1014233>



## PML-GHS102 (25X25) - Étiquette substance dangereuse

1014272

<https://www.phoenixcontact.com/fr/produits/1014272>



Étiquette substance dangereuse, Feuille, rouge/blanc, repéré: Inflammable, type de montage: collage, diamètre: 0 mm, surface utile: 25 x 25 mm, Nombre d'étiquettes: 4

## PML-GHS103 (13X13) - Étiquette substance dangereuse

1014273

<https://www.phoenixcontact.com/fr/produits/1014273>



Étiquette substance dangereuse, Feuille, rouge/blanc, repéré: Comburant, type de montage: collage, diamètre: 0 mm, surface utile: 13 x 13 mm, Nombre d'étiquettes: 35

# PML-T103 (26X280)R - Repère pour conduite

1014233

<https://www.phoenixcontact.com/fr/produits/1014233>



## PML-GHS103 (25X25) - Étiquette substance dangereuse

1014274

<https://www.phoenixcontact.com/fr/produits/1014274>



Étiquette substance dangereuse, Feuille, rouge/blanc, repéré: Comburant, type de montage: collage, diamètre: 0 mm, surface utile: 25 x 25 mm, Nombre d'étiquettes: 4

## PML-GHS104 (13X13) - Étiquette substance dangereuse

1014275

<https://www.phoenixcontact.com/fr/produits/1014275>



Étiquette substance dangereuse, Feuille, rouge/blanc, repéré: Gaz sous pression, type de montage: collage, diamètre: 0 mm, surface utile: 13 x 13 mm, Nombre d'étiquettes: 35

# PML-T103 (26X280)R - Repère pour conduite

1014233

<https://www.phoenixcontact.com/fr/produits/1014233>



## PML-GHS104 (25X25) - Étiquette substance dangereuse

1014276

<https://www.phoenixcontact.com/fr/produits/1014276>



Étiquette substance dangereuse, Feuille, rouge/blanc, repéré: Gaz sous pression, type de montage: collage, diamètre: 0 mm, surface utile: 25 x 25 mm, Nombre d'étiquettes: 4

## PML-GHS105 (13X13) - Étiquette substance dangereuse

1014277

<https://www.phoenixcontact.com/fr/produits/1014277>



Étiquette substance dangereuse, Feuille, rouge/blanc, repéré: Corrosif, type de montage: collage, diamètre: 0 mm, surface utile: 13 x 13 mm, Nombre d'étiquettes: 35

# PML-T103 (26X280)R - Repère pour conduite

1014233

<https://www.phoenixcontact.com/fr/produits/1014233>



## PML-GHS105 (25X25) - Étiquette substance dangereuse

1014278

<https://www.phoenixcontact.com/fr/produits/1014278>



Étiquette substance dangereuse, Feuille, rouge/blanc, repéré: Corrosif, type de montage: collage, diamètre: 0 mm, surface utile: 25 x 25 mm, Nombre d'étiquettes: 4

---

## PML-GHS106 (13X13) - Étiquette substance dangereuse

1014279

<https://www.phoenixcontact.com/fr/produits/1014279>



Étiquette substance dangereuse, Feuille, rouge/blanc, repéré: Toxique, type de montage: collage, diamètre: 0 mm, surface utile: 13 x 13 mm, Nombre d'étiquettes: 35

# PML-T103 (26X280)R - Repère pour conduite

1014233

<https://www.phoenixcontact.com/fr/produits/1014233>



## PML-GHS106 (25X25) - Étiquette substance dangereuse

1014280

<https://www.phoenixcontact.com/fr/produits/1014280>



Étiquette substance dangereuse, Feuille, rouge/blanc, repéré: Toxique, type de montage: collage, diamètre: 0 mm, surface utile: 25 x 25 mm, Nombre d'étiquettes: 9

---

## PML-GHS107 (13X13) - Étiquette substance dangereuse

1014281

<https://www.phoenixcontact.com/fr/produits/1014281>



Étiquette substance dangereuse, Feuille, rouge/blanc, repéré: Irritant, type de montage: collage, diamètre: 0 mm, surface utile: 13 x 13 mm, Nombre d'étiquettes: 35



# PML-T103 (26X280)R - Repère pour conduite

1014233

<https://www.phoenixcontact.com/fr/produits/1014233>



## PML-GHS107 (25X25) - Étiquette substance dangereuse

1014282

<https://www.phoenixcontact.com/fr/produits/1014282>



Étiquette substance dangereuse, Feuille, rouge/blanc, repéré: Irritant, type de montage: collage, diamètre: 0 mm, surface utile: 25 x 25 mm, Nombre d'étiquettes: 9

## PML-GHS108 (13X13) - Étiquette substance dangereuse

1014283

<https://www.phoenixcontact.com/fr/produits/1014283>



Étiquette substance dangereuse, Feuille, rouge/blanc, repéré: Dangereux pour la santé, type de montage: collage, diamètre: 0 mm, surface utile: 13 x 13 mm, Nombre d'étiquettes: 35

# PML-T103 (26X280)R - Repère pour conduite

1014233

<https://www.phoenixcontact.com/fr/produits/1014233>



## PML-GHS108 (25X25) - Étiquette substance dangereuse

1014284

<https://www.phoenixcontact.com/fr/produits/1014284>



Étiquette substance dangereuse, Feuille, rouge/blanc, repéré: Dangereux pour la santé, type de montage: collage, diamètre: 0 mm, surface utile: 25 x 25 mm, Nombre d'étiquettes: 9

---

## PML-GHS109 (13X13) - Étiquette substance dangereuse

1014285

<https://www.phoenixcontact.com/fr/produits/1014285>



Étiquette substance dangereuse, Feuille, rouge/blanc, repéré: Dangereux pour l'environnement, type de montage: collage, diamètre: 0 mm, surface utile: 13 x 13 mm, Nombre d'étiquettes: 35

## PML-T103 (26X280)R - Repère pour conduite

1014233

<https://www.phoenixcontact.com/fr/produits/1014233>



## PML-GHS109 (25X25) - Étiquette substance dangereuse

1014286

<https://www.phoenixcontact.com/fr/produits/1014286>



Étiquette substance dangereuse, Feuille, rouge/blanc, repéré: Dangereux pour l'environnement, type de montage: collage, diamètre: 0 mm, surface utile: 25 x 25 mm, Nombre d'étiquettes: 9

## US-PML-GHS100 (13X13) - Étiquette substance dangereuse

1014287

<https://www.phoenixcontact.com/fr/produits/1014287>



Étiquette substance dangereuse, Carte, rouge/blanc, préimprimé, repérable avec : BLUEMARK ID COLOR, BLUEMARK ID, THERMOMARK PRIME, THERMOMARK CARD 2.0, THERMOMARK CARD, type de montage: collage, diamètre: 0 mm, surface utile: 13 x 13 mm, Nombre d'étiquettes: 50

# PML-T103 (26X280)R - Repère pour conduite

1014233

<https://www.phoenixcontact.com/fr/produits/1014233>

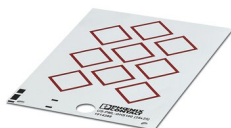


## US-PML-GHS100 (25X25) - Étiquette substance dangereuse

1014288

<https://www.phoenixcontact.com/fr/produits/1014288>

Étiquette substance dangereuse, Carte, rouge/blanc, préimprimé, repérable avec : BLUEMARK ID COLOR, BLUEMARK ID, THERMOMARK PRIME, THERMOMARK CARD 2.0, THERMOMARK CARD, type de montage: collage, diamètre: 0 mm, surface utile: 25 x 25 mm, Nombre d'étiquettes: 9



---

Phoenix Contact 2023 © - Tous droits réservés

<https://www.phoenixcontact.com>

PHOENIX CONTACT SAS

52 Boulevard de Beaubourg Emerainville

77436 Marne La Vallée Cedex 2 France

+33 (0) 1 60 17 98 98

[documentation@phoenixcontact.fr](mailto:documentation@phoenixcontact.fr)