

fr 2019/05/21 50142047

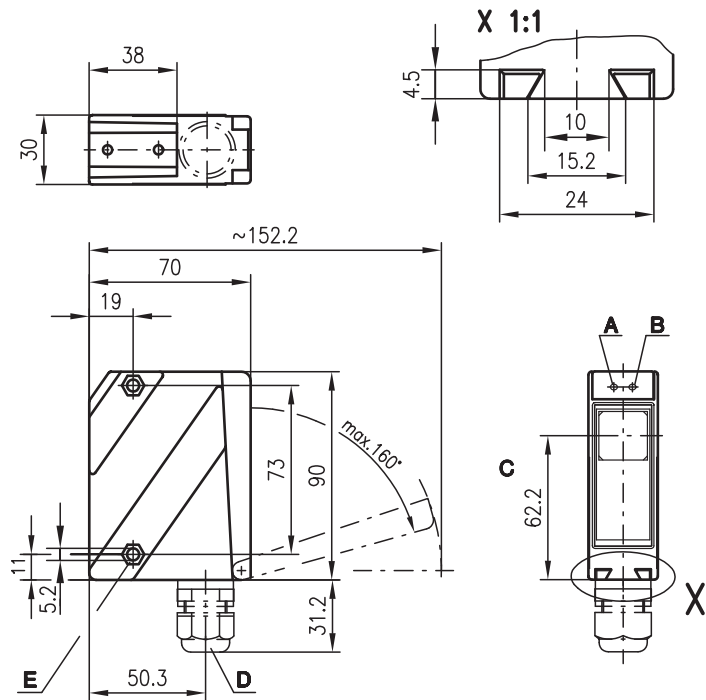


150m

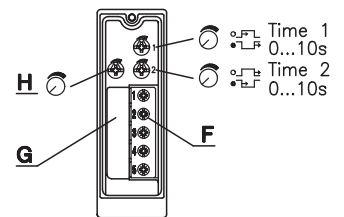


- Barrières simples avec réserve de fonctionnement élevée en lumière infrarouge
- Boîtier métallique robuste avec fenêtre optique en verre, indice de protection IP 67/ IP 69K pour une utilisation industrielle
- Sorties de commutation ambivalentes, réglage de la sensibilité et temps d'initialisation pour une adaptation optimale à l'application
- Raccordement par connecteur M12 ou bornier spacieux
- Grand choix d'options telles qu'une sortie d'avertissement, une entrée d'activation, des temporisations et une optique chauffante pour les basses températures

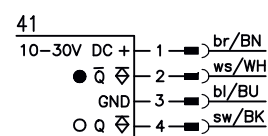
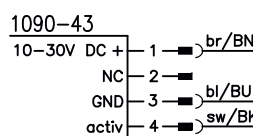
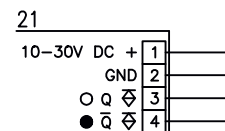
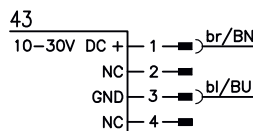
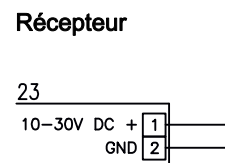
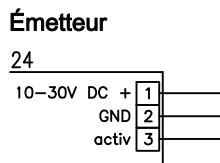
Encombrement



- A** Diode témoin verte
- B** Diode témoin jaune
- C** Axe optique
- D** Connecteur M12x1
- E** PE M16x1,5 pour Ø 5 ... 10mm
- F** Empreinte pour écrou M5, profondeur 4,2
- G** Bornes de connexion
- H** Rampe pour câble
- I** Réglage de la sensibilité



Raccordement électrique



Accessoires :

(à commander séparément)

- Systèmes de fixation (BT 96, BT 96.1, UMS 96, BT 450.1-96)
- Connecteurs M12 (KD ...)
- Aide à l'alignement ARH 96



Sous réserve de modifications • DS_LS96_fr_50142047_fm

Caractéristiques techniques

Données optiques

Lim. typ. de la portée ¹⁾
 Portée de fonctionnement ²⁾
 Source lumineuse
 Longueur d'onde

Lumière infrarouge

0 ... 150m
 0 ... 120m
 LED (lumière modulée)
 880 nm

Données temps de réaction

Fréquence de commutation 500Hz
 Temps de réaction 1 ms
 Temps d'initialisation ≤ 200 ms

Données électriques

Tension de fonctionnement U_N 10 ... 30VCC (y compris l'ondulation résiduelle)
 Ondulation résiduelle ≤ 15% d' U_N
 Consommation ≤ 50mA, ≤ 130mA pour l'option d'optique chauffante
 Sortie de commutation Transistor PNP
 Fonction Claire/foncée
 Niveau high/low ≥ ($U_N - 2V$) / ≤ 2V (PNP)
 Charge 100mA max.
 Sensibilité Réglable

Témoins

LED verte Opérationnel
 LED jaune Faisceau établi
 LED jaune clignotante Faisceau établi, pas de réserve de fonctionnement

Données mécaniques

Boîtier Boîtier métallique
 Fenêtre optique Zinc moulé sous pression
 Poids Verre
 Raccordement électrique 380g
 Bornes, connecteur M12

Caractéristiques ambiantes

Temp. ambiante (utilisation/stockage) -30°C ... +60°C / -40°C ... +70°C
 Protection E/S ³⁾ 1, 2, 3
 Niveau d'isolation électrique ⁴⁾ Niveau de classe II
 Indice de protection IP 67, IP 69K ⁵⁾
 Classe de LED 1 (selon EN 60825-1)
 Normes de référence CEI 60947-5-2

Fonctions supplémentaires

Entrée d'activation activ ≥ 8V / ≤ 2V (≥ 2V / ≤ 2V) ⁶⁾
 Émetteur actif/inactif ≤ 0,5ms
 Délai d'activation/désactivation 47KΩ ± 10%
 Résistance d'entrée Transistor PNP, 100 mA, principe de comptage
Sortie d'avert. autoControl warn Contre la buée et en cas de changement de température
Optique chauffante Jusqu'à -35 °C
Basse température
Temporisation (appel/retombée) 0 ... 10s (réglables séparément)

- 1) Lim. typ. de la portée : limites de la portée sans réserve de fonctionnement
- 2) Portée de fonctionnement : portée recommandée avec réserve de fonctionnement
- 3) 1=contre les pics de tension, 2=contre l'inversion de polarité, 3=contre les courts-circuits pour toutes les sorties
- 4) Tension de mesure 250VCA
- 5) Test d'IP 69K simulé conformément à DIN 40050 9^{ème} partie, des conditions de nettoyage haute pression sans utilisation d'additifs, d'acides et d'alcalis ne font pas partie de l'essai
- 6) Active high

Pour commander

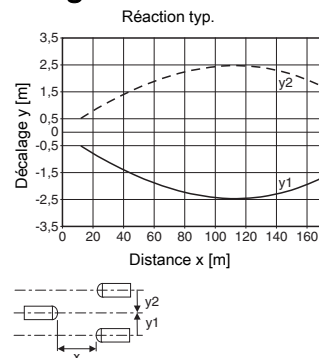
| Tableau de sélection | | Désignation de commande → | | | |
|----------------------|---------------------------|---|---|---|---|
| Modèle ↓ | | LS 96M/P-3010-2 Art. n° 500 25225 (É) Art. n° 500 34128 (R) | LS 96M/P-3010-4 Art. n° 500 25228 (É) Art. n° 500 34128 (R) | LS 96M/P-3012-2 Art. n° 500 25223 (É) Art. n° 500 33328 (R) | LS 96M/P-3012-4 Art. n° 501 03290 (É) Art. n° 501 03291 (R) |
| Boîtier | Métallique | ● | ● | ● | ● |
| Source lumineuse | lumière infrarouge (120m) | ● | ● | ● | ● |
| Connexion | Bornes | ● | | ● | |
| | Prise mâle M12 | | ● | | ● |
| Caractéristiques | Opt. chauff./basse temp. | | | ● | ● |
| | Entrée d'activation | | | ● 6) | ● 6) |

Notes

| | | |
|---|-----|-----|
| 0 | 120 | 150 |
|---|-----|-----|

Portée de fonctionnement [m]
 Lim. typ. de la portée [m]

Diagrammes



Remarques

LS = Paire comprenant
 LSS = Émetteur
 LSE = Récepteur

LS 96M/P-3010-2

LSS 96M-1070-23
 LSE 96M/P-3010-21

LS 96M/P-3010-4

LSS 96M-1070-43
 LSE 96M/P-3010-41

LS 96M/P-3012-2

LSS 96M-1090-24
 LSE 96M/P-3012-21

LS 96M/P-3012-4

LSS 96M-1090-43
 LSE 96M/P-3012-41